

Investitionen

Investitionsmaßnahmen

Investitionsmaßnahmen (in T€)	Planung 2014	Planung 2015	VE 2015	Planung 2016	Planung 2017	Planung 2018	bisher bereit gest.	Gesamt- bedarf	Kosten- stelle
Allgemeine Zuweisungen									
+ Zuwendung f. Investitionsmaßnahmen	905.000	938.000		938.000	938.000	938.000	-	938.000	611110
Saldo Allgemeine Zuweisungen	905.000	938.000		938.000	938.000	938.000	-	938.000	
An- und Verkauf von Immobilien									
+ Einzahlungen aus der Veräußerung von Sachanlagen	1.553.900	1.728.000		331.000	146.000	146.000	-	1.728.000	112810
- Auszahlungen für den Erwerb von Grundstücken/Gebäuden	200.000	130.000		100.000	100.000	100.000	-	130.000	112810
Saldo An- und Verkauf von Immobilien	1.353.900	1.598.000		231.000	46.000	46.000	-	1.598.000	
Anschaffung von Seniorensportgeräten									
- Auszahlungen für den Erwerb von bewegl. Anlagevermögen	8.000						8.000	8.000	551110
Saldo Anschaffung von Seniorensportgeräten	- 8.000						- 8.000	- 8.000	
Aschenplätze									
- Auszahlungen für den Erwerb von bewegl. Anlagevermögen	2.000	-	-	-	-	-	2.000	2.000	424312
Saldo Aschenplätze	- 2.000	-		-	-	-	- 2.000	- 2.000	
Bauhof Baumaßnahmen									
- Auszahlungen für Baumaßnahmen	105.000	-	-	55.000	-	-	-	-	112613
Saldo Bauhof Baumaßnahmen	- 105.000	-		- 55.000	-	-	-	-	
Bestattungswesen									
- Auszahlungen für Baumaßnahmen	25.000	-	-	-	-	-	25.000	25.000	553110
Saldo Bestattungswesen	- 25.000	-		-	-	-	- 25.000	- 25.000	
Bolzplätze									
- Auszahlungen für den Erwerb von bewegl. Anlagevermögen	3.000	-		-	-	-	-	-	424313
Saldo Bolzplätze	- 3.000	-		-	-	-	-	-	
Brandschutz									
+ Zuwendung f. Investitionsmaßnahmen	50.000	50.000		50.000	50.000	50.000	-	50.000	126110
Saldo Brandschutz	50.000	50.000		50.000	50.000	50.000	-	50.000	
Elektrizitätsversorgung									
-Auszahlungen für den Erwerb von Finanzanlagen	3.000.000						3.000.000	3.000.000	531110
Saldo Elektrizitätsversorgung	- 3.000.000						- 3.000.000	- 3.000.000	
Endausbau Am Mispelstrauch									
- Auszahlungen für Baumaßnahmen	-	220.000		-	-	-	-	220.000	541110
Saldo Endausbau Am Mispelstrauch	-	- 220.000		-	-	-	-	- 220.000	
Endausbau Geranienstraße									
- Auszahlungen für Baumaßnahmen	-	-		258.000	-	-	-	258.000	541110
Saldo Geranienstr.	-	-		- 258.000	-	-	-	- 258.000	
Ergänzung EDV									
- Erwerb bewegliches Vermögen	21.000	24.000		3.000	3.000	3.000	-	24.000	112310
Saldo Ergänzung EDV	- 21.000	- 24.000		- 3.000	- 3.000	- 3.000	-	- 24.000	
Erschließung Gewerbegebiet Elsdorf Bpl.Nr.46c									
- Auszahlungen für Baumaßnahmen	15.000	-	-	-	-	-	971.000	1.486.000	538110
Saldo Erschließung Gewerbegebiet Bpl Nr.46c	- 15.000	-		-	-	-	- 971.000	- 1.486.000	
Erschließung Zum Kap. Elsdorf Kostenbeteiligung									
- Sonstige Investitionsauszahlungen	250.000	664.000		-	-	-	593.000	1.507.000	538110
Saldo Erschließung Zum Kap. Kostenbeteiligung	- 250.000	- 664.000		-	-	-	- 593.000	- 1.507.000	

Investitionsmaßnahmen (in T€)	Planung 2014	Planung 2015	VE 2015	Planung 2016	Planung 2017	Planung 2018	bisher bereit gest.	Gesamt- bedarf	Kosten- stelle
Erweiterung Sirenenwarnsystem									
- Auszahlungen für Baumaßnahmen	-	20.000		-	-	-	-	20.000	126110
Saldo Erweiterung Sirenenwarnsystem	-	- 20.000	-	-	-	-	-	- 20.000	
Erwerb bewegliches Vermögen Bauhof									
- Auszahlungen für den Erwerb von bewegl. Anlagevermögen	79.000	135.000	70.000	70.000	50.000	50.000	-	205.000	112613
Saldo Erwerb bewegliches Vermögen Bauhof	- 79.000	- 135.000	- 70.000	- 70.000	- 50.000	- 50.000	-	- 205.000	
Erwerb bewegliches Vermögen Bürgerhs.Neu-Etzw									
- Auszahlungen für den Erwerb von bewegl. Anlagevermögen	5.000	-	-	-	-	-	5.000	5.000	573122
Saldo Erwerb bwgl. Vermögen Bghs.Neu-Etzw.	- 5.000	-	-	-	-	-	- 5.000	- 5.000	
Erwerb bewegliches Vermögen Feuerschutz									
- Auszahlungen für den Erwerb von bewegl. Anlagevermögen	10.000	20.000		10.000	10.000	10.000	-	20.000	126110
Saldo Erwerb bewegliches Vermögen Feuerschutz	- 10.000	- 20.000	-	- 10.000	- 10.000	- 10.000	-	- 20.000	
Erwerb bewegliches Vermögen Freibad									
- Auszahlungen für den Erwerb von bewegl. Anlagevermögen	15.000	12.000		2.000	2.000	2.000	-	12.000	424112
Saldo Erwerb bewegliches Vermögen Freibad	- 15.000	- 12.000	-	- 2.000	- 2.000	- 2.000	-	- 12.000	
Erwerb bewegliches Vermögen GS Elsdorf									
- Auszahlungen für den Erwerb von bewegl. Anlagevermögen	4.500	-	-	-	-	-	4.500	4.500	211313
Saldo Erwerb bewegliches Vermögen GS Elsdorf	- 4.500	-	-	-	-	-	- 4.500	- 4.500	
Erwerb bewegliches Vermögen Kiga Alemannenstr.									
- Auszahlungen für den Erwerb von bewegl. Anlagevermögen	-	1.500	-	-	-	-	-	1.500	365212
Saldo Erwerb bewegliches Vermögen Kiga Alemannenstr.	-	- 1.500	-	-	-	-	-	- 1.500	
Erwerb bewegliches Vermögen/Winterdienst									
- Auszahlungen für den Erwerb von bewegl. Anlagevermögen	20.000	-	-	-	-	-	20.000	20.000	545110
Saldo Erwerb bew.Vermögen/Winterdienst	- 20.000	-	-	-	-	-	- 20.000	- 20.000	
Erwerb bewegliches Vermögen Zentrale Dienste									
- Auszahlungen für den Erwerb von bewegl. Anlagevermögen	4.000	-	-	-	-	-	-	-	112110
Saldo Erwerb bwgl. Vermögen Zentrale Dienste	- 4.000	-	-	-	-	-	-	-	
Feuerwehrgerätehaus Giesendorf									
- Auszahlungen für Baumaßnahmen	100.000	800.000	100.000	100.000	-	-	-	1.000.000	126115
Saldo Feuerwehrgerätehaus Giesendorf	- 100.000	- 800.000	- 100.000	- 100.000	-	-	-	- 1.000.000	
Feuerwehrgerätehaus Grouven									
- Auszahlungen für Baumaßnahmen	-	-	-	-	100.000	700.000	-	800.000	126117
Saldo Feuerwehrgerätehaus Grouven	-	-	-	-	- 100.000	- 700.000	-	- 800.000	
Feuerwehrgerätehaus Heppendorf									
- Auszahlungen f. d. Erwerb von Grundstücken u. Gebäuden	-	715.000	-	-	-	-	-	715.000	126118
Saldo Feuerwehrgerätehaus Heppendorf	-	- 715.000	-	-	-	-	-	- 715.000	
Feuerwehr Kommandowagen									
- Auszahlungen für den Erwerb von bewegl. Anlagevermögen	24.000	-	-	-	-	-	24.000	24.000	126115
Saldo Kommandowagen	- 24.000	-	-	-	-	-	- 24.000	- 24.000	
Gasversorgung									
-Auszahlungen für den Erwerb von Finanzanlagen	4.200.000	-	-	-	-	-	4.200.000	4.200.000	532100
Saldo Gasversorgung	- 4.200.000	-	-	-	-	-	- 4.200.000	- 4.200.000	
Gehweg Dürener Str./Elsdorf									
- Auszahlungen für Baumaßnahmen	60.000	40.000	-	-	-	-	60.000	100.000	541110
Saldo Gehweg Dürener Str.	- 60.000	- 40.000	-	-	-	-	- 60.000	- 100.000	

Investitionsmaßnahmen (in T€)	Planung 2014	Planung 2015	VE 2015	Planung 2016	Planung 2017	Planung 2018	bisher bereit gest.	Gesamt- bedarf	Kosten- stelle
Hochwasserschutz Giesendorf									
- Auszahlungen für Baumaßnahmen	-	255.000	-	-	-	-	50.000	305.000	538110
Saldo Hochwasserschutz Giesendorf	-	- 255.000		-	-	-	- 50.000	305.000	
Hochwasserschutz Oberembt									
- Auszahlungen für Baumaßnahmen	-	10.000	-	-	-	-	-	10.000	538110
Saldo Hochwasserschutz Oberembt	-	- 10.000		-	-	-	-	10.000	
Investitionskostenzuschuss Park + Ride Parkplätze									
- Sonstige Investitionsauszahlungen	-	-	-	20.000	100.000	-	-	120.000	511120
Saldo Investitionskostenzuschuss Park + Ride Parkplätze	-	-		- 20.000	- 100.000	-	-	- 120.000	
Kanalsanierung Abeko									
- Auszahlungen für Baumaßnahmen	50.000	-	-	-	-	-	150.000	150.000	538110
Saldo Kanalsanierung Abeko	- 50.000	-		-	-	-	- 150.000		
Kantstr/Berrendorf									
- Auszahlungen für Baumaßnahmen	420.000	-	-	-	-	-	-	420.000	541110
Saldo Kantstr./Berrendorf	- 420.000	-		-	-	-	-	- 420.000	
Kutzerstr./Berrendorf									
- Auszahlungen für Baumaßnahmen	-	400.000	-	-	-	-	-	400.000	541110
Saldo Kanal Neußer Str.	-	- 400.000		-	-	-	-	- 400.000	
Löschgruppenfahrzeug /Hilfeleistung HLF 20/16 Elsdorf									
- Auszahlungen für den Erwerb von bewegl. Anlagevermögen	-	-	475.000	475.000	-	-	-	475.000	126114
Saldo Löschgruppenf./HLF 2016 Elsdorf	-	-	- 475.000	- 475.000	-	-	-	475.000	
Löschgruppenfahrzeug LF 10/6 Oberembt									
- Auszahlungen für den Erwerb von bewegl. Anlagevermögen	175.000	30.000	-	-	-	-	250.000	280.000	126111
Saldo Löschgruppenfahrzeug Oberembt	- 175.000	- 30.000		-	-	-	- 250.000	280.000	
Mensa/Erweiterungsbau Gesamtschule									
- Auszahlungen für Baumaßnahmen	-	300.000	-	-	-	-	-	300.000	218113
Saldo Mensa/Erweiterungsbau Gesamtschule	-	- 300.000		-	-	-	-	- 300.000	
MTW Berrendorf									
- Auszahlungen für den Erwerb von bewegl. Anlagevermögen	50.000	-	-	-	-	-	50.000	50.000	126116
Saldo MTW Berrendorf	- 50.000	-		-	-	-	- 50.000	- 50.000	
MTW Elsdorf									
- Auszahlungen für den Erwerb von bewegl. Anlagevermögen	-	50.000	-	-	-	-	-	50.000	126114
Saldo MTW Elsdorf	-	- 50.000		-	-	-	-	- 50.000	
MTW Heppendorf									
- Auszahlungen für den Erwerb von bewegl. Anlagevermögen	-	50.000	-	-	-	-	-	50.000	126118
Saldo MTW Heppendorf	-	- 50.000		-	-	-	-	- 50.000	
MTW Oberembt									
- Auszahlungen für den Erwerb von bewegl. Anlagevermögen	-	50.000	-	-	-	-	-	50.000	126111
Saldo MTW Oberembt	-	- 50.000		-	-	-	-	- 50.000	
MTW Tollhausen									
- Auszahlungen für den Erwerb von bewegl. Anlagevermögen	50.000	-	-	-	-	-	50.000	50.000	126113
Saldo MTW Tollhausen	- 50.000	-		-	-	-	- 50.000	- 50.000	
Neubau Asylantenunterkunft									
- Auszahlungen für Baumaßnahmen	500.000	-	-	-	-	-	500.000	500.000	315210
Saldo Neubau Asylantenunterkunft	- 500.000	-		-	-	-	- 500.000	- 500.000	

Investitionsmaßnahmen (in T€)	Planung 2014	Planung 2015	VE 2015	Planung 2016	Planung 2017	Planung 2018	bisher bereit gest.	Gesamt- bedarf	Kosten- stelle
2. Neubau Asylantenunterkunft									
- Auszahlungen für Baumaßnahmen	-	500.000	-	-	-	-	-	500.000	315210
Saldo Neubau Asylantenunterkunft	-	- 500.000	-	-	-	-	-	- 500.000	
3. Neubau Asylantenunterkunft									
- Auszahlungen für Baumaßnahmen	-	-	-	500.000	-	-	-	500.000	315210
Saldo Neubau Asylantenunterkunft	-	-	-	- 500.000	-	-	-	- 500.000	
Neubau Brücke Oberembt am Kindergarten									
- Auszahlungen für Baumaßnahmen	-	100.000	-	-	-	-	-	100.000	541110
Saldo Neubau Brücke Oberembt am Kindergarten	-	- 100.000	-	-	-	-	-	- 100.000	
Neubau Kindergarten Elsdorf									
+ Zuwendungen Investitionsmaßnahmen	-	-	-	180.000	-	-	-	180.000	
- Auszahlungen für Baumaßnahmen	-	1.000.000	600.000	600.000	-	-	-	1.600.000	315210
Saldo Neubau Kindergarten Elsdorf	-	- 1.000.000	- 600.000	- 600.000	-	-	-	- 1.600.000	
Schulpauschale									
+ Zuwendungen für Investitionsmaßnahmen	345.000	341.000		341.000	341.000	341.000	-	341.000	211111
Saldo Schulpauschale	345.000	341.000		341.000	341.000	341.000	-	341.000	
Spielplätze									
- Auszahlungen für den Erwerb von bewegl. Anlagevermögen	18.000	15.000		15.000	15.000	15.000	-	15.000	366110
Saldo Spielplätze	- 18.000	- 15.000		- 15.000	- 15.000	- 15.000	-	- 15.000	
Stellplätze									
+ Einzahlungen aus Beiträgen u.ä. Entgelten	5.000	5.000		5.000	5.000	5.000	-	5.000	541113
- Auszahlungen für Baumaßnahmen	5.000	5.000		5.000	5.000	5.000	-	5.000	541113
Saldo Stellplätze	-	-		-	-	-	-	-	
Straßen									
+ Einzahlungen aus Beiträgen u.ä. Entgelten	221.000	496.000		349.000	250.000	250.000	-	496.000	541110
- Auszahlungen für den Erwerb von Grundstücken/Gebäuden	10.000	10.000		10.000	10.000	10.000	-	10.000	541110
Saldo Straßen	221.000	496.000		349.000	250.000	250.000	-	496.000	
Terra Nova Inv.zuschuss									
- Sonstige Investitionsauszahlungen	25.000	37.500	-	37.500	37.500	37.500	25.000	175.000	511120
Saldo Terra Nova Inv.zuschuss	- 25.000	- 37.500		- 37.500	- 37.500	- 37.500	- 25.000	- 175.000	
U3-Ausbau Kindergarten Nollstraße 3. Anbau									
+ Zuwendungen Investitionsmaßnahmen	-	-	-	-	-	-	-	-	365112
- Auszahlungen für Baumaßnahmen	100.000	-	-	-	-	-	-	100.000	365112
Saldo U3-Ausbau Kindergarten Nollstraße	- 100.000	-	-	-	-	-	-	- 100.000	
Umbau ehem. FWGH Giesendorf zur Großtagespflegestätte									
- Auszahlungen für Baumaßnahmen	-	10.000	-	-	-	-	-	10.000	361512
Saldo Umbau ehem. FWGH Giesendorf zur Großtagespflegestätte	-	- 10.000	-	-	-	-	-	- 10.000	

GESAMT	Planung	Planung	VE	Planung	Planung	Planung	
	2014	2015	2015	2016	2017	2018	
Gesamteinzahlungen für Investitionen*	3.079.900	3.558.000	-	2.194.000	1.730.000	1.730.000	
Gesamtauszahlungen für Investitionen*	9.553.500	5.604.000	1.245.000	2.260.500	432.500	932.500	9.229.500
Auszahlungen für Festwerte	426.400	609.300	-	503.000	443.800	443.800	
Saldo	- 6.900.000	- 2.655.300	-1.245.000	- 569.500	853.700	353.700	
<i>*ohne Ein- & Auszahlungen aus dem Bereich Sonstige allg. Finanzwirtschaft & ohne Arbeitgeberdarlehen</i>							
Aufnahme und Rückflüsse v. Darlehen*	6.905.000	2.660.000	-	574.000	5.000	5.000	
Tilgung & Gewährung v. Darlehen*	1.054.000	1.000.000	-	990.000	880.000	855.000	
Saldo	5.851.000	1.660.000		- 416.000	- 875.000	- 850.000	
<i>*Ein- & Auszahlungen Bereich sonstige allg. Finanzwirtschaft & Arbeitgeberdarlehen</i>							

Geschäftsbereich: V Stadt Elsdorf
Dezernat: 1 Dezernat 1
Fachbereich: 2 FB 1
Abteilung: 1 Ratsbüro
Kostenstelle: 112110
Maßnahme: Erwerb bewegliches Vermögen Zentrale Dienste
Maßnahmen-Nr.: 13-112110-01

Teilfinanzplan Einzahlungs- und Auszahlungsarten	Ergebnis 2013	Ansatz 2014	Ansatz 2015	VE 2015	Planung 2016	Planung 2017	Planung 2018	bisher bereit- gestellt	Gesamt
1 + Zuwendungen für Investitionsmaßnahmen	0	0	0	0	0	0	0	0	0
2 + Einzahlungen aus der Veräußerung von Sach- anlagen	0	0	0	0	0	0	0	0	0
3 + Einzahlungen aus der Veräußerung von Finanzanlagen	0	0	0	0	0	0	0	0	0
4 + Einzahlungen aus Beiträgen u.ä. Entgelten	0	0	0	0	0	0	0	0	0
5 + Sonstige Investitions- einzahlungen	0	0	0	0	0	0	0	0	0
6 = Einzahlungen aus Investitionstätigkeit	0	0	0	0	0	0	0	0	0
7 - Auszahlungen für den Erwerb von Grundstücken und Gebäuden	0	0	0	0	0	0	0	0	0
8 - Auszahlungen für Baumaßnahmen	0	0	0	0	0	0	0	0	0
9 - Auszahlungen für den Erwerb von beweglichem Anlagevermögen	6.600	4.000	0	0	0	0	0	0	0
10 - Auszahlungen für den Erwerb von Finanzanlagen	0	0	0	0	0	0	0	0	0
11 - Auszahlungen von akti- vierbaren Zuwendungen	0	0	0	0	0	0	0	0	0
12 - Sonstige Investitions- auszahlungen	0	0	0	0	0	0	0	0	0
13 = Auszahlungen aus Investitionstätigkeit	6.600	4.000	0	0	0	0	0	0	0
14 = Saldo der Investitionstätigkeit	-6.600	-4.000	0	0	0	0	0	0	0

Erläuterungen:

Geschäftsbereich: V Stadt Elsdorf
Dezernat: 1 Dezernat 1
Fachbereich: 2 FB 1
Abteilung: 1 Personal
Kostenstelle: 112110
Maßnahme: Arbeitgeberdarlehen
Maßnahmen-Nr.: 12-112119-01

Teilfinanzplan Einzahlungs- und Auszahlungsarten	Ergebnis 2013	Ansatz 2014	Ansatz 2015	VE 2015	Planung 2016	Planung 2017	Planung 2018	bisher bereit- gestellt	Gesamt
1 + Zuwendungen für Investitionsmaßnahmen	0	0	0	0	0	0	0	0	0
2 + Einzahlungen aus der Veräußerung von Sach- anlagen	0	0	0	0	0	0	0	0	0
3 + Einzahlungen aus der Veräußerung von Finanzanlagen	0	0	0	0	0	0	0	0	0
4 + Einzahlungen aus Beiträgen u.ä. Entgelten	0	0	0	0	0	0	0	0	0
5 + Sonstige Investitions- einzahlungen	0	0	0	0	0	0	0	0	0
6 = Einzahlungen aus Investitionstätigkeit	0	0	0	0	0	0	0	0	0
7 - Auszahlungen für den Erwerb von Grundstücken und Gebäuden	0	0	0	0	0	0	0	0	0
8 - Auszahlungen für Baumaßnahmen	0	0	0	0	0	0	0	0	0
9 - Auszahlungen für den Erwerb von beweglichem Anlagevermögen	0	0	0	0	0	0	0	0	0
10 - Auszahlungen für den Erwerb von Finanzanlagen	0	0	0	0	0	0	0	0	0
11 - Auszahlungen von akti- vierbaren Zuwendungen	0	0	0	0	0	0	0	0	0
12 - Sonstige Investitions- auszahlungen	0	0	0	0	0	0	0	0	0
13 = Auszahlungen aus Investitionstätigkeit	0	0	0	0	0	0	0	0	0
14 = Saldo der Investitionstätigkeit	0	0	0	0	0	0	0	0	0

Nachrichtlich

15 + Aufnahme und Rückflüsse								
von Darlehen	4.463	5.000	5.000		5.000	5.000	5.000	
16 Tilgung und Gewährung								
von Darlehen	-	5.000	5.000		5.000	5.000	5.000	
17 Saldo der Finanzierungstätigkeit	-	-	-		-	-	-	

Geschäftsbereich: V Stadt Elsdorf
Dezernat: 1 Dezernat 1
Fachbereich: 2 FB 1
Abteilung: 1 EDV
Kostenstelle: 112310
Maßnahme: Ergänzung EDV
Maßnahmen-Nr.: 11-112301-01

Teilfinanzplan Einzahlungs- und Auszahlungsarten	Ergebnis 2013	Ansatz 2014	Ansatz 2015	VE 2015	Planung 2016	Planung 2017	Planung 2018	bisher bereit- gestellt	Gesamt
1 + Zuwendungen für Investitionsmaßnahmen	0	0	0	0	0	0	0	0	0
2 + Einzahlungen aus der Veräußerung von Sach- anlagen	0	0	0	0	0	0	0	0	0
3 + Einzahlungen aus der Veräußerung von Finanzanlagen	0	0	0	0	0	0	0	0	0
4 + Einzahlungen aus Beiträgen u.ä. Entgelten	0	0	0	0	0	0	0	0	0
5 + Sonstige Investitions- einzahlungen	0	0	0	0	0	0	0	0	0
6 = Einzahlungen aus Investitionstätigkeit	0	0	0	0	0	0	0	0	0
7 - Auszahlungen für den Erwerb von Grundstücken und Gebäuden	0	0	0	0	0	0	0	0	0
8 - Auszahlungen für Baumaßnahmen	0	0	0	0	0	0	0	0	0
9 - Auszahlungen für den Erwerb von beweglichem Anlagevermögen	5.894	21.000	24.000	-	3.000	3.000	3.000	-	24.000
10 - Auszahlungen für den Erwerb von Finanzanlagen	-	-	-	-	-	-	-	-	-
11 - Auszahlungen von akti- vierbaren Zuwendungen	-	-	-	-	-	-	-	-	-
12 - Sonstige Investitions- auszahlungen	-	-	-	-	-	-	-	-	-
13 = Auszahlungen aus Investitionstätigkeit	5.894	21.000	24.000	-	3.000	3.000	3.000	-	24.000
14 = Saldo der Investitionstätigkeit	- 5.894	- 21.000	- 24.000	-	- 3.000	- 3.000	- 3.000	-	- 24.000

Erläuterungen:

Fireworks Feuerwehrverwaltung 1.785,00 €
 SQL-Lizenzierung 19.171,50 €
 Win Remote Desktop CALS 1.000,00 €
 logoDIDACT - Schulsoftware 2.000,00 €
 Im Jahr 2014 wurden lediglich rd. 11.500 € verausgabt. (Stand 28.10.14)

Geschäftsbereich: V Stadt Elsdorf
Dezernat: 2 Dezernat 2
Fachbereich: 2 FB 3
Abteilung: 2 Immobilienmanagement
Kostenstelle: 112613
Maßnahme: Erwerb bewegliches Vermögen Bauhof und Baumaßnahmen
Maßnahmen-Nr.: 10-112613-01

Teilfinanzplan Einzahlungs- und Auszahlungsarten	Ergebnis 2013	Ansatz 2014	Ansatz 2015	VE 2015	Planung 2016	Planung 2017	Planung 2018	bisher bereit- gestellt	Gesamt
1 + Zuwendungen für Investitionsmaßnahmen	-	-	-	-	-	-	-	-	-
2 + Einzahlungen aus der Veräußerung von Sach- anlagen	-	-	-	-	-	-	-	-	-
3 + Einzahlungen aus der Veräußerung von Finanzanlagen	-	-	-	-	-	-	-	-	-
4 + Einzahlungen aus Beiträgen u.ä. Entgelten	-	-	-	-	-	-	-	-	-
5 + Sonstige Investitions- einzahlungen	-	-	-	-	-	-	-	-	-
6 = Einzahlungen aus Investitionstätigkeit	-	-	-	-	-	-	-	-	-
7 - Auszahlungen für den Erwerb von Grundstücken und Gebäuden	-	-	-	-	-	-	-	-	-
8 - Auszahlungen für Baumaßnahmen	-	105.000	-	-	55.000	-	-	-	-
9 - Auszahlungen für den Erwerb von beweglichem Anlagevermögen	63.338	79.000	135.000	70.000	70.000	50.000	50.000	-	205.000
10 - Auszahlungen für den Erwerb von Finanzanlagen	-	-	-	-	-	-	-	-	-
11 - Auszahlungen von akti- vierbaren Zuwendungen	-	-	-	-	-	-	-	-	-
12 - Sonstige Investitions- auszahlungen	-	-	-	-	-	-	-	-	-
13 = Auszahlungen aus Investitionstätigkeit	63.338	184.000	135.000	70.000	125.000	50.000	50.000	-	205.000
14 = Saldo der Investitionstätigkeit	- 63.338	- 184.000	- 135.000	- 70.000	- 125.000	- 50.000	- 50.000	-	- 205.000

Erläuterungen:

2015

VE aus 2014 Multicar 100.000 € + Grundgerät/Adapter Unimog 35.000 €

Die ausgewiesene Verpflichtungsermächtigung mit 70.000 € wird 2016 kassenwirksam.

2016

Jeweils 35.000€ Schlepper und kipprer Pritschenwagen

2017/2018

Ersatzbeschaffung für Unimog u.U. Schlepper/Traktor

Neuveranschlagung
ab 2016

35.000 € Carport Dienstwagen
20.000,00 € Carport 1 Geräte
Carport 2 soll 2014 ausgeführt werden, siehe Beratungen 2.Hj.2014

Geschäftsbereich: V Stadt Elsdorf
Dezernat: 2 Dezernat 2
Fachbereich: 2 FB 3
Abteilung: 2 Immobilienmanagement
Kostenstelle: 112810
Maßnahme: An- und Verkauf von Immobilien
Maßnahmen-Nr.: 09-112810-01

Teilfinanzplan Einzahlungs- und Auszahlungsarten	Ergebnis 2013	Ansatz 2014	Ansatz 2015	VE 2015	Planung 2016	Planung 2017	Planung 2018	bisher bereit- gestellt	Gesamt
1 + Zuwendungen für Investitionsmaßnahmen	-	-	-	-	-	-	-	-	-
2 + Einzahlungen aus der Veräußerung von Sach- anlagen	1.557.596	1.553.900	1.728.000	-	331.000	146.000	146.000	-	1.728.000
3 + Einzahlungen aus der Veräußerung von Finanzanlagen	-	-	-	-	-	-	-	-	-
4 + Einzahlungen aus Beiträgen u.ä. Entgelten	-	-	-	-	-	-	-	-	-
5 + Sonstige Investitions- einzahlungen	-	-	-	-	-	-	-	-	-
6 = Einzahlungen aus Investitionstätigkeit	1.557.596	1.553.900	1.728.000	-	331.000	146.000	146.000	-	1.728.000
7 - Auszahlungen für den Erwerb von Grundstücken und Gebäuden	225.405	200.000	130.000	-	100.000	100.000	100.000	-	130.000
8 - Auszahlungen für Baumaßnahmen	-	-	-	-	-	-	-	-	-
9 - Auszahlungen für den Erwerb von beweglichem Anlagevermögen	-	-	-	-	-	-	-	-	-
10 - Auszahlungen für den Erwerb von Finanzanlagen	-	-	-	-	-	-	-	-	-
11 - Auszahlungen von akti- vierbaren Zuwendungen	-	-	-	-	-	-	-	-	-
12 - Sonstige Investitions- auszahlungen	-	-	-	-	-	-	-	-	-
13 = Auszahlungen aus Investitionstätigkeit	225.405	200.000	130.000	-	100.000	100.000	100.000	-	130.000
14 = Saldo der Investitionstätigkeit	1.332.191	1.353.900	1.598.000	-	231.000	46.000	46.000	-	1.598.000

Erläuterungen:

Einzahlungen

Nochmalige Veranschlagung der Parzelle hinter dem Freibad

Auszahlungen

Anschluss Kreisverkehr an die Parzelle hinter dem Freibad (30.000 €)

Grundstücksankäufe (100.000 €)

Geschäftsbereich: V Stadt Elsdorf
Dezernat: 2 Dezernat 2
Fachbereich: 1 FB 2
Abteilung: 2 Öffentliche Ordnung
Kostenstelle: 126100
Maßnahme: Brandschutz
Maßnahmen-Nr.: 10-126100-01

Teilfinanzplan Einzahlungs- und Auszahlungsarten	Ergebnis 2013	Ansatz 2014	Ansatz 2015	VE 2015	Planung 2016	Planung 2017	Planung 2018	bisher bereit- gestellt	Gesamt
1 + Zuwendungen für Investitionsmaßnahmen	52.859	50.000	50.000	-	50.000	50.000	50.000	-	50.000
2 + Einzahlungen aus der Veräußerung von Sach- anlagen	-	-	-	-	-	-	-	-	-
3 + Einzahlungen aus der Veräußerung von Finanzanlagen	-	-	-	-	-	-	-	-	-
4 + Einzahlungen aus Beiträgen u.ä. Entgelten	-	-	-	-	-	-	-	-	-
5 + Sonstige Investitions- einzahlungen	-	-	-	-	-	-	-	-	-
6 = Einzahlungen aus Investitionstätigkeit	52.859	50.000	50.000	-	50.000	50.000	50.000	-	50.000
7 - Auszahlungen für den Erwerb von Grundstücken und Gebäuden	-	-	-	-	-	-	-	-	-
8 - Auszahlungen für Baumaßnahmen	-	-	-	-	-	-	-	-	-
9 - Auszahlungen für den Erwerb von beweglichem Anlagevermögen	-	-	-	-	-	-	-	-	-
10 - Auszahlungen für den Erwerb von Finanzanlagen	-	-	-	-	-	-	-	-	-
11 - Auszahlungen von akti- vierbaren Zuwendungen	-	-	-	-	-	-	-	-	-
12 - Sonstige Investitions- auszahlungen	-	-	-	-	-	-	-	-	-
13 = Auszahlungen aus Investitionstätigkeit	-	-	-	-	-	-	-	-	-
14 = Saldo der Investitionstätigkeit	52.859	50.000	50.000	-	50.000	50.000	50.000	-	50.000

Erläuterungen: Feuerschutzpauschale

Geschäftsbereich: V Stadt Elsdorf
Dezernat: 2 Dezernat 2
Fachbereich: 1 FB 2
Abteilung: 2 Öffentliche Ordnung
Kostenstelle: 126110
Maßnahme: Erwerb bewegliches Vermögen
Maßnahmen-Nr.: 10-126101-01

Teilfinanzplan Einzahlungs- und Auszahlungsarten	Ergebnis 2013	Ansatz 2014	Ansatz 2015	VE 2015	Planung 2016	Planung 2017	Planung 2018	bisher bereit- gestellt	Gesamt
1 + Zuwendungen für Investitionsmaßnahmen	0	0	0	0	0	0	0	0	0
2 + Einzahlungen aus der Veräußerung von Sach- anlagen	0	0	0	0	0	0	0	0	0
3 + Einzahlungen aus der Veräußerung von Finanzanlagen	0	0	0	0	0	0	0	0	0
4 + Einzahlungen aus Beiträgen u.ä. Entgelten	0	0	0	0	0	0	0	0	0
5 + Sonstige Investitions- einzahlungen	0	0	0	0	0	0	0	0	0
6 = Einzahlungen aus Investitionstätigkeit	0	0	0	0	0	0	0	0	0
7 - Auszahlungen für den Erwerb von Grundstücken und Gebäuden	0	0	0	0	0	0	0	0	0
8 - Auszahlungen für Baumaßnahmen	0	0	0	0	0	0	0	0	0
9 - Auszahlungen für den Erwerb von beweglichem Anlagevermögen	17.964	10.000	20.000	0	10.000	10000	10000	0	20.000
10 - Auszahlungen für den Erwerb von Finanzanlagen	0	0	0	0	0	0	0	0	0
11 - Auszahlungen von akti- vierbaren Zuwendungen	0	0	0	0	0	0	0	0	0
12 - Sonstige Investitions- auszahlungen	0	0	0	0	0	0	0	0	0
13 = Auszahlungen aus Investitionstätigkeit	17964,37	10000	20000	0	10000	10000	10000	0	20000
14 = Saldo der Investitionstätigkeit	-17964,4	-10000	-20000	0	-10000	-10000	-10000	0	-20000

Erläuterungen

Neuanschaffung hydraulischer Rettungssatz FW Niederembt 14.000 €
 Investives Equipment aus Feuerwehrjahresbeschaffung 6.000 €

Geschäftsbereich: V Stadt Elsdorf
Dezernat: 2 Dezernat 2
Fachbereich: 1 FB 2
Abteilung: 2 Öffentliche Ordnung
Kostenstelle: 126110
Maßnahme: Erweiterung Sirenenwarnsystem
Maßnahmen-Nr.: 15-126110-01

Teilfinanzplan Einzahlungs- und Auszahlungsarten	Ergebnis 2013	Ansatz 2014	Ansatz 2015	VE 2015	Planung 2016	Planung 2017	Planung 2018	bisher bereit- gestellt	Gesamt
1 + Zuwendungen für Investitionsmaßnahmen	0	0	0	0	0	0	0	0	0
2 + Einzahlungen aus der Veräußerung von Sach- anlagen	0	0	0	0	0	0	0	0	0
3 + Einzahlungen aus der Veräußerung von Finanzanlagen	0	0	0	0	0	0	0	0	0
4 + Einzahlungen aus Beiträgen u.ä. Entgelten	0	0	0	0	0	0	0	0	0
5 + Sonstige Investitions- einzahlungen	0	0	0	0	0	0	0	0	0
6 = Einzahlungen aus Investitionstätigkeit	0	0	0	0	0	0	0	0	0
7 - Auszahlungen für den Erwerb von Grundstücken und Gebäuden	0	0	0	0	0	0	0	0	0
8 - Auszahlungen für Baumaßnahmen	0	0	20.000	0	0	0	0	0	20.000
9 - Auszahlungen für den Erwerb von beweglichem Anlagevermögen	0	0	0	0	0	0	0	0	0
10 - Auszahlungen für den Erwerb von Finanzanlagen	0	0	0	0	0	0	0	0	0
11 - Auszahlungen von akti- vierbaren Zuwendungen	0	0	0	0	0	0	0	0	0
12 - Sonstige Investitions- auszahlungen	0	0	0	0	0	0	0	0	0
13 = Auszahlungen aus Investitionstätigkeit	0	0	20.000	0	0	0	0	0	20.000
14 = Saldo der Investitionstätigkeit	0	0	-20.000	0	0	0	0	0	-20.000

Erläuterungen

Erweiterung Sirenenanlage Rathaus

Geschäftsbereich: V Stadt Elsdorf
Dezernat: 2 Dezernat 2
Fachbereich: 1 FB 2
Abteilung: 1 Öffentliche Ordnung
Kostenstelle: 126111
Maßnahme: LF 10/6 Oberembt
Maßnahmen-Nr.: 13-126195-01

Teilfinanzplan Einzahlungs- und Auszahlungsarten	Ergebnis 2013	Ansatz 2014	Ansatz 2015	VE 2015	Planung 2016	Planung 2017	Planung 2018	bisher bereit- gestellt	Gesamt
1 + Zuwendungen für Investitionsmaßnahmen	0	0	0	0	0	0	0	0	0
2 + Einzahlungen aus der Veräußerung von Sach- anlagen	0	0	0	0	0	0	0	0	0
3 + Einzahlungen aus der Veräußerung von Finanzanlagen	0	0	0	0	0	0	0	0	0
4 + Einzahlungen aus Beiträgen u.ä. Entgelten	0	0	0	0	0	0	0	0	0
5 + Sonstige Investitions- einzahlungen	0	0	0	0	0	0	0	0	0
6 = Einzahlungen aus Investitionstätigkeit	0	0	0	0	0	0	0	0	0
7 - Auszahlungen für den Erwerb von Grundstücken und Gebäuden	0	0	0	0	0	0	0	0	0
8 - Auszahlungen für Baumaßnahmen	0	0	0	0	0	0	0	0	0
9 - Auszahlungen für den Erwerb von beweglichem Anlagevermögen	0	175.000	30.000	0	0	0	0	250000	280.000
10 - Auszahlungen für den Erwerb von Finanzanlagen	0	0	0	0	0	0	0	0	0
11 - Auszahlungen von akti- vierbaren Zuwendungen	0	0	0	0	0	0	0	0	0
12 - Sonstige Investitions- auszahlungen	0	0	0	0	0	0	0	0	0
13 = Auszahlungen aus Investitionstätigkeit	-	175.000	30.000	-	-	-	-	250.000	280.000
14 = Saldo der Investitionstätigkeit	-	- 175.000	- 30.000	-	-	-	-	- 250.000	- 280.000

Erläuterungen

Fortführungsmaßnahme
 einschließlich Kosten für EU-Ausschreibung (10.000 €) und EU-Abgasnorm 6 (20.000 €)

Geschäftsbereich: V Stadt Elsdorf
Dezernat: 2 Dezernat 2
Fachbereich: 1 FB 2
Abteilung: 1 Öffentliche Ordnung
Kostenstelle: 126111
Maßnahme: MTW Oberembt
Maßnahmen-Nr.: 15-126111-01

Teilfinanzplan Einzahlungs- und Auszahlungsarten	Ergebnis 2013	Ansatz 2014	Ansatz 2015	VE 2015	Planung 2016	Planung 2017	Planung 2018	bisher bereit- gestellt	Gesamt
1 + Zuwendungen für Investitionsmaßnahmen	0	0	0	0	0	0	0	0	0
2 + Einzahlungen aus der Veräußerung von Sach- anlagen	0	0	0	0	0	0	0	0	0
3 + Einzahlungen aus der Veräußerung von Finanzanlagen	0	0	0	0	0	0	0	0	0
4 + Einzahlungen aus Beiträgen u.ä. Entgelten	0	0	0	0	0	0	0	0	0
5 + Sonstige Investitions- einzahlungen	0	0	0	0	0	0	0	0	0
6 = Einzahlungen aus Investitionstätigkeit	0	0	0	0	0	0	0	0	0
7 - Auszahlungen für den Erwerb von Grundstücken und Gebäuden	0	0	0	0	0	0	0	0	0
8 - Auszahlungen für Baumaßnahmen	0	0	0	0	0	0	0	0	0
9 - Auszahlungen für den Erwerb von beweglichem Anlagevermögen	0	0	50.000	0	0	0	0	0	50.000
10 - Auszahlungen für den Erwerb von Finanzanlagen	0	0	0	0	0	0	0	0	0
11 - Auszahlungen von akti- vierbaren Zuwendungen	0	0	0	0	0	0	0	0	0
12 - Sonstige Investitions- auszahlungen	0	0	0	0	0	0	0	0	0
13 = Auszahlungen aus Investitionstätigkeit	-	-	50.000	-	-	-	-	-	50.000
14 = Saldo der Investitionstätigkeit	-	-	- 50.000	-	-	-	-	-	- 50.000

Geschäftsbereich: V Stadt Elsdorf
Dezernat: 2 Dezernat 2
Fachbereich: 1 FB 2
Abteilung: 1 Öffentliche Ordnung
Kostenstelle: 126113
Maßnahme: MTW Tollhausen
Maßnahmen-Nr.: 14-126113-01

Teilfinanzplan Einzahlungs- und Auszahlungsarten	Ergebnis 2013	Ansatz 2014	Ansatz 2015	VE 2015	Planung 2016	Planung 2017	Planung 2018	bisher bereit- gestellt	Gesamt
1 + Zuwendungen für Investitionsmaßnahmen	0	0	0	0	0	0	0	0	0
2 + Einzahlungen aus der Veräußerung von Sach- anlagen	0	0	0	0	0	0	0	0	0
3 + Einzahlungen aus der Veräußerung von Finanzanlagen	0	0	0	0	0	0	0	0	0
4 + Einzahlungen aus Beiträgen u.ä. Entgelten	0	0	0	0	0	0	0	0	0
5 + Sonstige Investitions- einzahlungen	0	0	0	0	0	0	0	0	0
6 = Einzahlungen aus Investitionstätigkeit	0	0	0	0	0	0	0	0	0
7 - Auszahlungen für den Erwerb von Grundstücken und Gebäuden	0	0	0	0	0	0	0	0	0
8 - Auszahlungen für Baumaßnahmen	0	0	0	0	0	0	0	0	0
9 - Auszahlungen für den Erwerb von beweglichem Anlagevermögen	0	50.000	0	0	0	0	0	50.000	50.000
10 - Auszahlungen für den Erwerb von Finanzanlagen	0	0	0	0	0	0	0	0	0
11 - Auszahlungen von akti- vierbaren Zuwendungen	0	0	0	0	0	0	0	0	0
12 - Sonstige Investitions- auszahlungen	0	0	0	0	0	0	0	0	0
13 = Auszahlungen aus Investitionstätigkeit	-	50.000	-	-	-	-	-	50.000	50.000
14 = Saldo der Investitionstätigkeit	-	- 50.000	-	-	-	-	-	- 50.000	- 50.000

Geschäftsbereich: V Stadt Elsdorf
Dezernat: 2 Dezernat 2
Fachbereich: 1 FB 2
Abteilung: 1 Öffentliche Ordnung
Kostenstelle: 126114
Maßnahme: HLF 20/16 Elsdorf
Maßnahmen-Nr.: 15-126114-01

Teilfinanzplan Einzahlungs- und Auszahlungsarten	Ergebnis 2013	Ansatz 2014	Ansatz 2015	VE 2015	Planung 2016	Planung 2017	Planung 2018	bisher bereit- gestellt	Gesamt
1 + Zuwendungen für Investitionsmaßnahmen	0	0	0	0	0	0	0	0	0
2 + Einzahlungen aus der Veräußerung von Sach- anlagen	0	0	0	0	0	0	0	0	0
3 + Einzahlungen aus der Veräußerung von Finanzanlagen	0	0	0	0	0	0	0	0	0
4 + Einzahlungen aus Beiträgen u.ä. Entgelten	0	0	0	0	0	0	0	0	0
5 + Sonstige Investitions- einzahlungen	0	0	0	0	0	0	0	0	0
6 = Einzahlungen aus Investitionstätigkeit	0	0	0	0	0	0	0	0	0
7 - Auszahlungen für den Erwerb von Grundstücken und Gebäuden	0	0	0	0	0	0	0	0	0
8 - Auszahlungen für Baumaßnahmen	0	0	0	0	0	0	0	0	0
9 - Auszahlungen für den Erwerb von beweglichem Anlagevermögen	0	0	0	475.000	475.000	0	0	0	475.000
10 - Auszahlungen für den Erwerb von Finanzanlagen	0	0	0	0	0	0	0	0	0
11 - Auszahlungen von akti- vierbaren Zuwendungen	0	0	0	0	0	0	0	0	0
12 - Sonstige Investitions- auszahlungen	0	0	0	0	0	0	0	0	0
13 = Auszahlungen aus Investitionstätigkeit	-	-	-	475.000	475.000	-	-	-	475.000
14 = Saldo der Investitionstätigkeit	-	-	-	- 475.000	- 475.000	-	-	-	- 475.000

Erläuterungen

Dieses Fahrzeug wird für die Erstausrückung -Hilfeleistungs-
 löschgruppenfahrzeug- benötigt, siehe auch Brandschutzbedarfsplan.
 Die ausgewiesene Verpflichtungsermächtigung
 in Höhe von 475.000€ wird 2016 kassenwirksam.

Geschäftsbereich: V Stadt Elsdorf
Dezernat: 2 Dezernat 2
Fachbereich: 1 FB 2
Abteilung: 1 Öffentliche Ordnung
Kostenstelle: 126114
Maßnahme: MTW Elsdorf
Maßnahmen-Nr.: 15-126114-02

Teilfinanzplan Einzahlungs- und Auszahlungsarten	Ergebnis 2013	Ansatz 2014	Ansatz 2015	VE 2015	Planung 2016	Planung 2017	Planung 2018	bisher bereit- gestellt	Gesamt
1 + Zuwendungen für Investitionsmaßnahmen	0	0	0	0	0	0	0	0	0
2 + Einzahlungen aus der Veräußerung von Sach- anlagen	0	0	0	0	0	0	0	0	0
3 + Einzahlungen aus der Veräußerung von Finanzanlagen	0	0	0	0	0	0	0	0	0
4 + Einzahlungen aus Beiträgen u.ä. Entgelten	0	0	0	0	0	0	0	0	0
5 + Sonstige Investitions- einzahlungen	0	0	0	0	0	0	0	0	0
6 = Einzahlungen aus Investitionstätigkeit	0	0	0	0	0	0	0	0	0
7 - Auszahlungen für den Erwerb von Grundstücken und Gebäuden	0	0	0	0	0	0	0	0	0
8 - Auszahlungen für Baumaßnahmen	0	0	0	0	0	0	0	0	0
9 - Auszahlungen für den Erwerb von beweglichem Anlagevermögen	0	0	50.000	0	0	0	0	0	50.000
10 - Auszahlungen für den Erwerb von Finanzanlagen	0	0	0	0	0	0	0	0	0
11 - Auszahlungen von akti- vierbaren Zuwendungen	0	0	0	0	0	0	0	0	0
12 - Sonstige Investitions- auszahlungen	0	0	0	0	0	0	0	0	0
13 = Auszahlungen aus Investitionstätigkeit	-	-	50.000	-	-	-	-	-	50.000
14 = Saldo der Investitionstätigkeit	-	-	- 50.000	-	-	-	-	-	- 50.000

Geschäftsbereich: V Stadt Elsdorf
Dezernat: 2 Dezernat 2
Fachbereich: 1 FB 2
Abteilung: 1 Öffentliche Ordnung
Kostenstelle: 126115
Maßnahme: Kommandowagen
Maßnahmen-Nr.: 14-126115-01

Teilfinanzplan Einzahlungs- und Auszahlungsarten	Ergebnis 2013	Ansatz 2014	Ansatz 2015	VE 2015	Planung 2016	Planung 2017	Planung 2018	bisher bereit- gestellt	Gesamt
1 + Zuwendungen für Investitionsmaßnahmen	0	0	0	0	0	0	0	0	0
2 + Einzahlungen aus der Veräußerung von Sach- anlagen	0	0	0	0	0	0	0	0	0
3 + Einzahlungen aus der Veräußerung von Finanzanlagen	0	0	0	0	0	0	0	0	0
4 + Einzahlungen aus Beiträgen u.ä. Entgelten	0	0	0	0	0	0	0	0	0
5 + Sonstige Investitions- einzahlungen	0	0	0	0	0	0	0	0	0
6 = Einzahlungen aus Investitionstätigkeit	0	0	0	0	0	0	0	0	0
7 - Auszahlungen für den Erwerb von Grundstücken und Gebäuden	0	0	0	0	0	0	0	0	0
8 - Auszahlungen für Baumaßnahmen	0	0	0	0	0	0	0	0	0
9 - Auszahlungen für den Erwerb von beweglichem Anlagevermögen	0	24.000	0	0	0	0	0	24000	24.000
10 - Auszahlungen für den Erwerb von Finanzanlagen	0	0	0	0	0	0	0	0	0
11 - Auszahlungen von akti- vierbaren Zuwendungen	0	0	0	0	0	0	0	0	0
12 - Sonstige Investitions- auszahlungen	0	0	0	0	0	0	0	0	0
13 = Auszahlungen aus Investitionstätigkeit	-	24.000	-	-	-	-	-	24.000	24.000
14 = Saldo der Investitionstätigkeit	-	- 24.000	-	-	-	-	-	- 24.000	- 24.000

Erläuterungen

Kommandowagen für den Stadtbrandmeister.
 (Gebrauchtfahrzeug)

Geschäftsbereich: V Stadt Elsdorf
Dezernat: 2 Dezernat 2
Fachbereich: 2 FB 3
Abteilung: 2 Immobilienmanagement
Kostenstelle: 126115
Maßnahme: Feuerwehrgerätehaus Giesendorf
Maßnahmen-Nr.: 13-126211-01

Teilfinanzplan Einzahlungs- und Auszahlungsarten	Ergebnis 2013	Ansatz 2014	Ansatz 2015	VE 2015	Planung 2016	Planung 2017	Planung 2018	bisher bereit- gestellt	Gesamt
1 + Zuwendungen für Investitionsmaßnahmen	0	0	0	0	0	0	0	0	0
2 + Einzahlungen aus der Veräußerung von Sach- anlagen	0	0	0	0	0	0	0	0	0
3 + Einzahlungen aus der Veräußerung von Finanzanlagen	0	0	0	0	0	0	0	0	0
4 + Einzahlungen aus Beiträgen u.ä. Entgelten	0	0	0	0	0	0	0	0	0
5 + Sonstige Investitions- einzahlungen	0	0	0	0	0	0	0	0	0
6 = Einzahlungen aus Investitionstätigkeit	0	0	0	0	0	0	0	0	0
7 - Auszahlungen für den Erwerb von Grundstücken und Gebäuden	0	0	0	0	0	0	0	0	0
8 - Auszahlungen für Baumaßnahmen	0	100.000	800.000	100.000	100.000	0	0	0	1.000.000
9 - Auszahlungen für den Erwerb von beweglichem Anlagevermögen	0	0	0	0	0	0	0	0	0
10 - Auszahlungen für den Erwerb von Finanzanlagen	0	0	0	0	0	0	0	0	0
11 - Auszahlungen von akti- vierbaren Zuwendungen	0	0	0	0	0	0	0	0	0
12 - Sonstige Investitions- auszahlungen	0	0	0	0	0	0	0	0	0
13 = Auszahlungen aus Investitionstätigkeit	-	100.000	800.000	100.000	100.000	-	-	-	1.000.000
14 = Saldo der Investitionstätigkeit	-	- 100.000	- 800.000	- 100.000	- 100.000	-	-	-	- 1.000.000

Erläuterungen:

siehe auch Haushalt 2014

voraussichtliches Bauende 2016

Die ausgewiesene Verpflichtungsermächtigung wird 2016 kassenwirksam.

Geschäftsbereich: V Stadt Elsdorf
Dezernat: 2 Dezernat 2
Fachbereich: 1 FB 2
Abteilung: 1 Öffentliche Ordnung
Kostenstelle: 126116
Maßnahme: MTW Berrendorf
Maßnahmen-Nr.: 14-126116-01

Teilfinanzplan Einzahlungs- und Auszahlungsarten	Ergebnis 2013	Ansatz 2014	Ansatz 2015	VE 2015	Planung 2016	Planung 2017	Planung 2018	bisher bereit- gestellt	Gesamt
1 + Zuwendungen für Investitionsmaßnahmen	0	0	0	0	0	0	0	0	0
2 + Einzahlungen aus der Veräußerung von Sach- anlagen	0	0	0	0	0	0	0	0	0
3 + Einzahlungen aus der Veräußerung von Finanzanlagen	0	0	0	0	0	0	0	0	0
4 + Einzahlungen aus Beiträgen u.ä. Entgelten	0	0	0	0	0	0	0	0	0
5 + Sonstige Investitions- einzahlungen	0	0	0	0	0	0	0	0	0
6 = Einzahlungen aus Investitionstätigkeit	0	0	0	0	0	0	0	0	0
7 - Auszahlungen für den Erwerb von Grundstücken und Gebäuden	0	0	0	0	0	0	0	0	0
8 - Auszahlungen für Baumaßnahmen	0	0	0	0	0	0	0	0	0
9 - Auszahlungen für den Erwerb von beweglichem Anlagevermögen	0	50.000	0	0	0	0	0	50.000	50.000
10 - Auszahlungen für den Erwerb von Finanzanlagen	0	0	0	0	0	0	0	0	0
11 - Auszahlungen von akti- vierbaren Zuwendungen	0	0	0	0	0	0	0	0	0
12 - Sonstige Investitions- auszahlungen	0	0	0	0	0	0	0	0	0
13 = Auszahlungen aus Investitionstätigkeit	-	50.000	-	-	-	-	-	50.000	50.000
14 = Saldo der Investitionstätigkeit	-	- 50.000	-	-	-	-	-	- 50.000	- 50.000

Geschäftsbereich: V Stadt Elsdorf
Dezernat: 2 Dezernat 2
Fachbereich: 2 FB 3
Abteilung: 2 Immobilienmanagement
Kostenstelle: 126117
Maßnahme: Feuerwehrgerätehaus Grouven
Maßnahmen-Nr.: 14-126212-01

Teilfinanzplan Einzahlungs- und Auszahlungsarten	Ergebnis 2013	Ansatz 2014	Ansatz 2015	VE 2015	Planung 2016	Planung 2017	Planung 2018	bisher bereit- gestellt	Gesamt
1 + Zuwendungen für Investitionsmaßnahmen	0	0	0	0	0	0	0	0	0
2 + Einzahlungen aus der Veräußerung von Sach- anlagen	0	0	0	0	0	0	0	0	0
3 + Einzahlungen aus der Veräußerung von Finanzanlagen	0	0	0	0	0	0	0	0	0
4 + Einzahlungen aus Beiträgen u.ä. Entgelten	0	0	0	0	0	0	0	0	0
5 + Sonstige Investitions- einzahlungen	0	0	0	0	0	0	0	0	0
6 = Einzahlungen aus Investitionstätigkeit	0	0	0	0	0	0	0	0	0
7 - Auszahlungen für den Erwerb von Grundstücken und Gebäuden	0	0	0	0	0	0	0	0	0
8 - Auszahlungen für Baumaßnahmen	0	0	0	0	0	100.000	700.000	0	800.000
9 - Auszahlungen für den Erwerb von beweglichem Anlagevermögen	0	0	0	0	0	0	0	0	0
10 - Auszahlungen für den Erwerb von Finanzanlagen	0	0	0	0	0	0	0	0	0
11 - Auszahlungen von akti- vierbaren Zuwendungen	0	0	0	0	0	0	0	0	0
12 - Sonstige Investitions- auszahlungen	0	0	0	0	0	0	0	0	0
13 = Auszahlungen aus Investitionstätigkeit	-	-	-	-	-	100.000	700.000	-	800.000
14 = Saldo der Investitionstätigkeit	-	-	-	-	-	- 100.000	- 700.000	-	- 800.000

Geschäftsbereich: V Stadt Elsdorf
Dezernat: 2 Dezernat 2
Fachbereich: 2 FB 3
Abteilung: 2 Immobilienmanagement
Kostenstelle: 126118
Maßnahme: Feuerwehrgerätehaus Heppendorf
Maßnahmen-Nr.: 15-126118-01

Teilfinanzplan Einzahlungs- und Auszahlungsarten	Ergebnis 2013	Ansatz 2014	Ansatz 2015	VE 2015	Planung 2016	Planung 2017	Planung 2018	bisher bereit- gestellt	Gesamt
1 + Zuwendungen für Investitionsmaßnahmen	0	0	0	0	0	0	0	0	0
2 + Einzahlungen aus der Veräußerung von Sach- anlagen	0	0	0	0	0	0	0	0	0
3 + Einzahlungen aus der Veräußerung von Finanzanlagen	0	0	0	0	0	0	0	0	0
4 + Einzahlungen aus Beiträgen u.ä. Entgelten	0	0	0	0	0	0	0	0	0
5 + Sonstige Investitions- einzahlungen	0	0	0	0	0	0	0	0	0
6 = Einzahlungen aus Investitionstätigkeit	0	0	0	0	0	0	0	0	0
7 - Auszahlungen für den Erwerb von Grundstücken und Gebäuden	0	0	715.000	0	0	0	0	0	715.000
8 - Auszahlungen für Baumaßnahmen	0	0	0	0	0	0	0	0	0
9 - Auszahlungen für den Erwerb von beweglichem Anlagevermögen	0	0	0	0	0	0	0	0	0
10 - Auszahlungen für den Erwerb von Finanzanlagen	0	0	0	0	0	0	0	0	0
11 - Auszahlungen von akti- vierbaren Zuwendungen	0	0	0	0	0	0	0	0	0
12 - Sonstige Investitions- auszahlungen	0	0	0	0	0	0	0	0	0
13 = Auszahlungen aus Investitionstätigkeit	-	-	715.000	0	0	0	0	0	715.000
14 = Saldo der Investitionstätigkeit	-	-	-715.000	0	0	0	0	0	-715.000

Erläuterungen:

Ankauf des Feuerwehrgerätehauses Heppendorf (vorher: Anmietung)

Geschäftsbereich: V Stadt Elsdorf
Dezernat: 2 Dezernat 2
Fachbereich: 1 FB 2
Abteilung: 1 Öffentliche Ordnung
Kostenstelle: 126118
Maßnahme: MTW Heppendorf
Maßnahmen-Nr.: 15-126118-02

Teilfinanzplan Einzahlungs- und Auszahlungsarten	Ergebnis 2013	Ansatz 2014	Ansatz 2015	VE 2015	Planung 2016	Planung 2017	Planung 2018	bisher bereit- gestellt	Gesamt
1 + Zuwendungen für Investitionsmaßnahmen	0	0	0	0	0	0	0	0	0
2 + Einzahlungen aus der Veräußerung von Sach- anlagen	0	0	0	0	0	0	0	0	0
3 + Einzahlungen aus der Veräußerung von Finanzanlagen	0	0	0	0	0	0	0	0	0
4 + Einzahlungen aus Beiträgen u.ä. Entgelten	0	0	0	0	0	0	0	0	0
5 + Sonstige Investitions- einzahlungen	0	0	0	0	0	0	0	0	0
6 = Einzahlungen aus Investitionstätigkeit	0	0	0	0	0	0	0	0	0
7 - Auszahlungen für den Erwerb von Grundstücken und Gebäuden	0	0	0	0	0	0	0	0	0
8 - Auszahlungen für Baumaßnahmen	0	0	0	0	0	0	0	0	0
9 - Auszahlungen für den Erwerb von beweglichem Anlagevermögen	0	0	50.000	0	0	0	0	0	50.000
10 - Auszahlungen für den Erwerb von Finanzanlagen	0	0	0	0	0	0	0	0	0
11 - Auszahlungen von akti- vierbaren Zuwendungen	0	0	0	0	0	0	0	0	0
12 - Sonstige Investitions- auszahlungen	0	0	0	0	0	0	0	0	0
13 = Auszahlungen aus Investitionstätigkeit	-	-	50.000	-	-	-	-	-	50.000
14 = Saldo der Investitionstätigkeit	-	-	- 50.000	-	-	-	-	-	- 50.000

Geschäftsbereich: V Stadt Elsdorf
Dezernat: 2 Dezernat 2
Fachbereich: 1 FB 2
Abteilung: 1 Schule ,Soziales,Sport,Recht
Kostenstelle: 211111
Maßnahme: Schulpauschale
Maßnahmen-Nr.: 11-210111-01

Teilfinanzplan Einzahlungs- und Auszahlungsarten	Ergebnis 2013	Ansatz 2014	Ansatz 2015	VE 2015	Planung 2016	Planung 2017	Planung 2018	bisher bereit- gestellt	Gesamt
1 + Zuwendungen für Investitionsmaßnahmen	352.044	345.000	341.000	-	341.000	341.000	341.000	-	341.000
2 + Einzahlungen aus der Veräußerung von Sach- anlagen	0	0	0	0	0	0	0	0	0
3 + Einzahlungen aus der Veräußerung von Finanzanlagen	0	0	0	0	0	0	0	0	0
4 + Einzahlungen aus Beiträgen u.ä. Entgelten	0	0	0	0	0	0	0	0	0
5 + Sonstige Investitions- einzahlungen	0	0	0	0	0	0	0	0	0
6 = Einzahlungen aus Investitionstätigkeit	352.044	345.000	341.000	-	341.000	341.000	341.000	-	341.000
7 - Auszahlungen für den Erwerb von Grundstücken und Gebäuden	0	0	0	0	0	0	0	0	0
8 - Auszahlungen für Baumaßnahmen	0	0	0	0	0	0	0	0	0
9 - Auszahlungen für den Erwerb von beweglichem Anlagevermögen	0	0	0	0	0	0	0	0	0
10 - Auszahlungen für den Erwerb von Finanzanlagen	0	0	0	0	0	0	0	0	0
11 - Auszahlungen von akti- vierbaren Zuwendungen	0	0	0	0	0	0	0	0	0
12 - Sonstige Investitions- auszahlungen	0	0	0	0	0	0	0	0	0
13 = Auszahlungen aus Investitionstätigkeit	0	0	0	0	0	0	0	0	0
14 = Saldo der Investitionstätigkeit	352.044	345.000	341.000	-	341.000	341.000	341.000	-	341.000

Erläuterungen:

Geschäftsbereich: V Stadt Elsdorf
Dezernat: 2 Dezernat 2
Fachbereich: 2 FB 3
Abteilung: 2 Immobilienmanagement
Kostenstelle: 315210
Maßnahme: Neubau Asylantenunterkunft
Maßnahmen-Nr.: 14-315210-01

Teilfinanzplan Einzahlungs- und Auszahlungsarten	Ergebnis 2013	Ansatz 2014	Ansatz 2015	VE 2015	Planung 2016	Planung 2017	Planung 2018	bisher bereit- gestellt	Gesamt
1 + Zuwendungen für Investitionsmaßnahmen	0	0	0	0	0	0	0	0	0
2 + Einzahlungen aus der Veräußerung von Sach- anlagen	0	0	0	0	0	0	0	0	0
3 + Einzahlungen aus der Veräußerung von Finanzanlagen	0	0	0	0	0	0	0	0	0
4 + Einzahlungen aus Beiträgen u.ä. Entgelten	0	0	0	0	0	0	0	0	0
5 + Sonstige Investitions- einzahlungen	0	0	0	0	0	0	0	0	0
6 = Einzahlungen aus Investitionstätigkeit	0	0	0	0	0	0	0	0	0
7 - Auszahlungen für den Erwerb von Grundstücken und Gebäuden	0	0	0	0	0	0	0	0	0
8 - Auszahlungen für Baumaßnahmen	0	500.000	0	0	0	0	0	0	500.000
9 - Auszahlungen für den Erwerb von beweglichem Anlagevermögen	0	0	0	0	0	0	0	0	0
10 - Auszahlungen für den Erwerb von Finanzanlagen	0	0	0	0	0	0	0	0	0
11 - Auszahlungen von akti- vierbaren Zuwendungen	0	0	0	0	0	0	0	0	0
12 - Sonstige Investitions- auszahlungen	0	0	0	0	0	0	0	0	0
13 = Auszahlungen aus Investitionstätigkeit	-	500.000	-	-	-	-	-	-	500.000
14 = Saldo der Investitionstätigkeit	-	- 500.000	-	-	-	-	-	-	- 500.000

Erläuterungen
 Neubau ersetzt Altbau

Geschäftsbereich: V Stadt Elsdorf
Dezernat: 2 Dezernat 2
Fachbereich: 2 FB 3
Abteilung: 2 Immobilienmanagement
Kostenstelle: 315210
Maßnahme: 2. Neubau Asylantenunterkunft
Maßnahmen-Nr.: 15-315210-01

Teilfinanzplan Einzahlungs- und Auszahlungsarten	Ergebnis 2013	Ansatz 2014	Ansatz 2015	VE 2015	Planung 2016	Planung 2017	Planung 2018	bisher bereit- gestellt	Gesamt
1 + Zuwendungen für Investitionsmaßnahmen	0	0	0	0	0	0	0	0	0
2 + Einzahlungen aus der Veräußerung von Sach- anlagen	0	0	0	0	0	0	0	0	0
3 + Einzahlungen aus der Veräußerung von Finanzanlagen	0	0	0	0	0	0	0	0	0
4 + Einzahlungen aus Beiträgen u.ä. Entgelten	0	0	0	0	0	0	0	0	0
5 + Sonstige Investitions- einzahlungen	0	0	0	0	0	0	0	0	0
6 = Einzahlungen aus Investitionstätigkeit	0	0	0	0	0	0	0	0	0
7 - Auszahlungen für den Erwerb von Grundstücken und Gebäuden	0	0	0	0	0	0	0	0	0
8 - Auszahlungen für Baumaßnahmen	0	0	500.000	0	0	0	0	0	500.000
9 - Auszahlungen für den Erwerb von beweglichem Anlagevermögen	0	0	0	0	0	0	0	0	0
10 - Auszahlungen für den Erwerb von Finanzanlagen	0	0	0	0	0	0	0	0	0
11 - Auszahlungen von akti- vierbaren Zuwendungen	0	0	0	0	0	0	0	0	0
12 - Sonstige Investitions- auszahlungen	0	0	0	0	0	0	0	0	0
13 = Auszahlungen aus Investitionstätigkeit	-	-	500.000	-	-	-	-	-	500.000
14 = Saldo der Investitionstätigkeit	-	-	- 500.000	-	-	-	-	-	- 500.000

Erläuterungen

Nach den aktuellen Bedarfszahlen des Fachamtes ist ein Neubau für weitere zusätzliche 25 Personen erforderlich

Somit sind für 2014 und 2015 insgesamt 25 neue Plätze geschaffen

Geschäftsbereich: V Stadt Elsdorf
Dezernat: 2 Dezernat 2
Fachbereich: 2 FB 3
Abteilung: 2 Immobilienmanagement
Kostenstelle: 315210
Maßnahme: 3. Neubau Asylantenunterkunft
Maßnahmen-Nr.: 16-315210-01

Teilfinanzplan Einzahlungs- und Auszahlungsarten	Ergebnis 2013	Ansatz 2014	Ansatz 2015	VE 2015	Planung 2016	Planung 2017	Planung 2018	bisher bereit- gestellt	Gesamt
1 + Zuwendungen für Investitionsmaßnahmen	0	0	0	0	0	0	0	0	0
2 + Einzahlungen aus der Veräußerung von Sach- anlagen	0	0	0	0	0	0	0	0	0
3 + Einzahlungen aus der Veräußerung von Finanzanlagen	0	0	0	0	0	0	0	0	0
4 + Einzahlungen aus Beiträgen u.ä. Entgelten	0	0	0	0	0	0	0	0	0
5 + Sonstige Investitions- einzahlungen	0	0	0	0	0	0	0	0	0
6 = Einzahlungen aus Investitionstätigkeit	0	0	0	0	0	0	0	0	0
7 - Auszahlungen für den Erwerb von Grundstücken und Gebäuden	0	0	0	0	0	0	0	0	0
8 - Auszahlungen für Baumaßnahmen	0	0	0	0	500.000	0	0	0	500.000
9 - Auszahlungen für den Erwerb von beweglichem Anlagevermögen	0	0	0	0	0	0	0	0	0
10 - Auszahlungen für den Erwerb von Finanzanlagen	0	0	0	0	0	0	0	0	0
11 - Auszahlungen von akti- vierbaren Zuwendungen	0	0	0	0	0	0	0	0	0
12 - Sonstige Investitions- auszahlungen	0	0	0	0	0	0	0	0	0
13 = Auszahlungen aus Investitionstätigkeit	-	-	-	-	500.000	-	-	-	500.000
14 = Saldo der Investitionstätigkeit	-	-	-	-	- 500.000	-	-	-	- 500.000

Erläuterungen

Austausch einer bestehenden Altanlage oder nach Bedarfslage zusätzliche 25 Plätze

Geschäftsbereich: V Stadt Elsdorf
Dezernat: 2 Dezernat 2
Fachbereich: 1 FB 2
Abteilung: 1 Schule ,Soziales,Sport,Recht
Kostenstelle: 211313
Maßnahme: Erwerb bewegliches Vermögen GS Elsdorf
Maßnahmen-Nr.: 14-211313-01

Teilfinanzplan Einzahlungs- und Auszahlungsarten	Ergebnis 2013	Ansatz 2014	Ansatz 2015	VE 2015	Planung 2016	Planung 2017	Planung 2018	bisher bereit- gestellt	Gesamt
1 + Zuwendungen für Investitionsmaßnahmen	-	-	-	-	-	-	-	-	-
2 + Einzahlungen aus der Veräußerung von Sach- anlagen	0	0	0	0	0	0	0	0	0
3 + Einzahlungen aus der Veräußerung von Finanzanlagen	0	0	0	0	0	0	0	0	0
4 + Einzahlungen aus Beiträgen u.ä. Entgelten	0	0	0	0	0	0	0	0	0
5 + Sonstige Investitions- einzahlungen	0	0	0	0	0	0	0	0	0
6 = Einzahlungen aus Investitionstätigkeit	-	-	-	-	-	-	-	-	-
7 - Auszahlungen für den Erwerb von Grundstücken und Gebäuden	0	0	0	0	0	0	0	0	0
8 - Auszahlungen für Baumaßnahmen	0	0	0	0	0	0	0	0	0
9 - Auszahlungen für den Erwerb von beweglichem Anlagevermögen	0	4500	0	0	0	0	0	0	0
10 - Auszahlungen für den Erwerb von Finanzanlagen	0	0	0	0	0	0	0	0	0
11 - Auszahlungen von akti- vierbaren Zuwendungen	0	0	0	0	0	0	0	0	0
12 - Sonstige Investitions- auszahlungen	0	0	0	0	0	0	0	0	0
13 = Auszahlungen aus Investitionstätigkeit	0	4500	0	0	0	0	0	0	0
14 = Saldo der Investitionstätigkeit	-	- 4.500	-	-	-	-	-	-	-

Erläuterungen:

Anschaffung eines Kopierers für GS Elsdorf

Geschäftsbereich: V Stadt Elsdorf
Dezernat: 2 Dezernat 2
Fachbereich: 1 FB 2
Abteilung: 1 Schule ,Soziales,Sport,Recht
Kostenstelle: 218113
Maßnahme: Mensa/Erweiterungsbau Gesamtschule
Maßnahmen-Nr.: 15-218113-01

Teilfinanzplan Einzahlungs- und Auszahlungsarten	Ergebnis 2013	Ansatz 2014	Ansatz 2015	VE 2015	Planung 2016	Planung 2017	Planung 2018	bisher bereit- gestellt	Gesamt
1 + Zuwendungen für Investitionsmaßnahmen	-	-	-	-	-	-	-	-	-
2 + Einzahlungen aus der Veräußerung von Sach- anlagen	0	0	0	0	0	0	0	0	0
3 + Einzahlungen aus der Veräußerung von Finanzanlagen	0	0	0	0	0	0	0	0	0
4 + Einzahlungen aus Beiträgen u.ä. Entgelten	0	0	0	0	0	0	0	0	0
5 + Sonstige Investitions- einzahlungen	0	0	0	0	0	0	0	0	0
6 = Einzahlungen aus Investitionstätigkeit	-	-	-	-	-	-	-	-	-
7 - Auszahlungen für den Erwerb von Grundstücken und Gebäuden	0	0	0	0	0	0	0	0	0
8 - Auszahlungen für Baumaßnahmen	0	0	300.000	0	0	0	0	0	300.000
9 - Auszahlungen für den Erwerb von beweglichem Anlagevermögen	0	0	0	0	0	0	0	0	0
10 - Auszahlungen für den Erwerb von Finanzanlagen	0	0	0	0	0	0	0	0	0
11 - Auszahlungen von akti- vierbaren Zuwendungen	0	0	0	0	0	0	0	0	0
12 - Sonstige Investitions- auszahlungen	0	0	0	0	0	0	0	0	0
13 = Auszahlungen aus Investitionstätigkeit	0	0	300.000	0	0	0	0	0	300.000
14 = Saldo der Investitionstätigkeit	-	-	-300.000	0	0	0	0	0	-300.000

Erläuterungen:

Planungskosten Erweiterungsbau / Mensa.
 Ein entsprechender Raumbedarf muss in der Planungsphase noch ermittelt werden.

Geschäftsbereich: V Stadt Elsdorf
Dezernat: 2 Dezernat 2
Fachbereich: 2 FB 3
Abteilung: 1 Bau,Planung
Kostenstelle: 361512
Maßnahme: Umbau ehemaliges FWGH Giesendorf zur Großtagespflegestätte
Maßnahmen-Nr.: 15-361512-01

Teilfinanzplan Einzahlungs- und Auszahlungsarten	Ergebnis 2013	Ansatz 2014	Ansatz 2015	VE 2015	Planung 2016	Planung 2017	Planung 2018	bisher bereit- gestellt	Gesamt
1 + Zuwendungen für Investitionsmaßnahmen	-	-	-	-	-	-	-	-	-
2 + Einzahlungen aus der Veräußerung von Sach- anlagen	0	0	0	0	0	0	0	0	0
3 + Einzahlungen aus der Veräußerung von Finanzanlagen	0	0	0	0	0	0	0	0	0
4 + Einzahlungen aus Beiträgen u.ä. Entgelten	0	0	0	0	0	0	0	0	0
5 + Sonstige Investitions- einzahlungen	0	0	0	0	0	0	0	0	0
6 = Einzahlungen aus Investitionstätigkeit	-	-	-	-	-	-	-	-	-
7 - Auszahlungen für den Erwerb von Grundstücken und Gebäuden	0	0	0	0	0	0	0	0	0
8 - Auszahlungen für Baumaßnahmen	-	-	10.000	-	-	-	-	-	10.000
9 - Auszahlungen für den Erwerb von beweglichem Anlagevermögen	0	-	-	-	-	-	-	-	-
10 - Auszahlungen für den Erwerb von Finanzanlagen	0	-	-	-	-	-	-	-	-
11 - Auszahlungen von akti- vierbaren Zuwendungen	0	-	-	-	-	-	-	-	-
12 - Sonstige Investitions- auszahlungen	0	-	-	-	-	-	-	-	-
13 = Auszahlungen aus Investitionstätigkeit	0	-	10.000	-	-	-	-	-	10.000
14 = Saldo der Investitionstätigkeit	0	-	- 10.000	-	-	-	-	-	- 10.000

Erläuterungen:

Planungskosten

Geschäftsbereich: V Stadt Elsdorf
Dezernat: 2 Dezernat 2
Fachbereich: 2 FB 3
Abteilung: 1 Bau,Planung
Kostenstelle: 365112
Maßnahme: Erweiterung Kindergarten Nollstraße (3.Anbau)
Maßnahmen-Nr.: 14-365112-01

Teilfinanzplan Einzahlungs- und Auszahlungsarten	Ergebnis 2013	Ansatz 2014	Ansatz 2015	VE 2015	Planung 2016	Planung 2017	Planung 2018	bisher bereit- gestellt	Gesamt
1 + Zuwendungen für Investitionsmaßnahmen	-	-	-	-	-	-	-	-	-
2 + Einzahlungen aus der Veräußerung von Sach- anlagen	-	-	-	-	-	-	-	-	-
3 + Einzahlungen aus der Veräußerung von Finanzanlagen	-	-	-	-	-	-	-	-	-
4 + Einzahlungen aus Beiträgen u.ä. Entgelten	-	-	-	-	-	-	-	-	-
5 + Sonstige Investitions- einzahlungen	-	-	-	-	-	-	-	-	-
6 = Einzahlungen aus Investitionstätigkeit	-	-	-	-	-	-	-	-	-
7 - Auszahlungen für den Erwerb von Grundstücken und Gebäuden	0	0	0	0	0	0	0	0	0
8 - Auszahlungen für Baumaßnahmen	0	100.000	-	-	-	-	-	100.000	100.000
9 - Auszahlungen für den Erwerb von beweglichem Anlagevermögen	0	-	-	-	-	-	-	-	-
10 - Auszahlungen für den Erwerb von Finanzanlagen	0	-	-	-	-	-	-	-	-
11 - Auszahlungen von akti- vierbaren Zuwendungen	0	-	-	-	-	-	-	-	-
12 - Sonstige Investitions- auszahlungen	0	-	-	-	-	-	-	-	-
13 = Auszahlungen aus Investitionstätigkeit	0	100.000	-	-	-	-	-	100.000	100.000
14 = Saldo der Investitionstätigkeit	0	- 100.000	-	-	-	-	-	- 100.000	- 100.000

Erläuterungen:

Geschäftsbereich: V Stadt Elsdorf
Dezernat: 2 Dezernat 2
Fachbereich: 2 FB 3
Abteilung: 1 Bau,Planung
Kostenstelle: 365212
Maßnahme: Erwerb bewegliches Vermögen Kindergarten Alemannenstr.
Maßnahmen-Nr.: 15-365212-01

Teilfinanzplan Einzahlungs- und Auszahlungsarten	Ergebnis 2013	Ansatz 2014	Ansatz 2015	VE 2015	Planung 2016	Planung 2017	Planung 2018	bisher bereit- gestellt	Gesamt
1 + Zuwendungen für Investitionsmaßnahmen	-	-	-	-	-	-	-	-	-
2 + Einzahlungen aus der Veräußerung von Sach- anlagen	-	-	-	-	-	-	-	-	-
3 + Einzahlungen aus der Veräußerung von Finanzanlagen	-	-	-	-	-	-	-	-	-
4 + Einzahlungen aus Beiträgen u.ä. Entgelten	-	-	-	-	-	-	-	-	-
5 + Sonstige Investitions- einzahlungen	-	-	-	-	-	-	-	-	-
6 = Einzahlungen aus Investitionstätigkeit	-	-	-	-	-	-	-	-	-
7 - Auszahlungen für den Erwerb von Grundstücken und Gebäuden	0	0	0	0	0	0	0	0	0
8 - Auszahlungen für Baumaßnahmen	0	-	-	-	-	-	-	-	-
9 - Auszahlungen für den Erwerb von beweglichem Anlagevermögen	0	-	1.500	-	-	-	-	1.500	-
10 - Auszahlungen für den Erwerb von Finanzanlagen	0	-	-	-	-	-	-	-	-
11 - Auszahlungen von akti- vierbaren Zuwendungen	0	-	-	-	-	-	-	-	-
12 - Sonstige Investitions- auszahlungen	0	-	-	-	-	-	-	-	-
13 = Auszahlungen aus Investitionstätigkeit	0	-	1.500	-	-	-	-	1.500	-
14 = Saldo der Investitionstätigkeit	0	-	- 1.500	-	-	-	-	- 1.500	-

Erläuterungen:

Holzgartenhaus

Geschäftsbereich: V Stadt Elsdorf
Dezernat: 2 Dezernat 2
Fachbereich: 2 FB 3
Abteilung: 1 Bau,Planung
Kostenstelle: 365612
Maßnahme: Neubau Kindergarten Stadtgebiet Elsdorf
Maßnahmen-Nr.: 15-365612-01

Teilfinanzplan Einzahlungs- und Auszahlungsarten	Ergebnis 2013	Ansatz 2014	Ansatz 2015	VE 2015	Planung 2016	Planung 2017	Planung 2018	bisher bereit- gestellt	Gesamt
1 + Zuwendungen für Investitionsmaßnahmen	-	-	-	-	180.000	-	-	-	180.000
2 + Einzahlungen aus der Veräußerung von Sach- anlagen	-	-	-	-	-	-	-	-	-
3 + Einzahlungen aus der Veräußerung von Finanzanlagen	-	-	-	-	-	-	-	-	-
4 + Einzahlungen aus Beiträgen u.ä. Entgelten	-	-	-	-	-	-	-	-	-
5 + Sonstige Investitions- einzahlungen	-	-	-	-	-	-	-	-	-
6 = Einzahlungen aus Investitionstätigkeit	-	-	-	-	180.000	-	-	-	180.000
7 - Auszahlungen für den Erwerb von Grundstücken und Gebäuden	0	0	0	0	0	0	0	0	0
8 - Auszahlungen für Baumaßnahmen	0	-	1.000.000	600.000	600.000	-	-	-	1.600.000
9 - Auszahlungen für den Erwerb von beweglichem Anlagevermögen	0	-	-	-	-	-	-	-	-
10 - Auszahlungen für den Erwerb von Finanzanlagen	0	-	-	-	-	-	-	-	-
11 - Auszahlungen von akti- vierbaren Zuwendungen	0	-	-	-	-	-	-	-	-
12 - Sonstige Investitions- auszahlungen	0	-	-	-	-	-	-	-	-
13 = Auszahlungen aus Investitionstätigkeit	0	-	1.000.000	600.000	600.000	-	-	-	1.600.000
14 = Saldo der Investitionstätigkeit	0	-	- 1.000.000	- 600.000	- 420.000	-	-	-	- 1.420.000

Erläuterungen:

Im Neubaugebiet zum Kapellchen soll ein neuer 3-gruppiger Kindergarten entstehen. Der Landeszuschuss beläuft sich voraussichtlich auf 180.000 €.

Die ausgewiesene Verpflichtungsermächtigung von 600.000 € wird 2016 kassenwirksam.

Geschäftsbereich: V Stadt Elsdorf
Dezernat: 2 Dezernat 2
Fachbereich: 2 FB 3
Abteilung: 1 Bau,Planung
Kostenstelle: 366110
Maßnahme: Spielplätze
Maßnahmen-Nr.: 11-366110-01

Teilfinanzplan Einzahlungs- und Auszahlungsarten	Ergebnis 2013	Ansatz 2014	Ansatz 2015	VE 2015	Planung 2016	Planung 2017	Planung 2018	bisher bereit- gestellt	Gesamt
1 + Zuwendungen für Investitionsmaßnahmen	-	-	-	-	-	-	-	-	-
2 + Einzahlungen aus der Veräußerung von Sach- anlagen	-	-	-	-	-	-	-	-	-
3 + Einzahlungen aus der Veräußerung von Finanzanlagen	-	-	-	-	-	-	-	-	-
4 + Einzahlungen aus Beiträgen u.ä. Entgelten	-	-	-	-	-	-	-	-	-
5 + Sonstige Investitions- einzahlungen	-	-	-	-	-	-	-	-	-
6 = Einzahlungen aus Investitionstätigkeit	-	-	-	-	-	-	-	-	-
7 - Auszahlungen für den Erwerb von Grundstücken und Gebäuden	-	-	-	-	-	-	-	-	-
8 - Auszahlungen für Baumaßnahmen	-	-	-	-	-	-	-	-	-
9 - Auszahlungen für den Erwerb von beweglichem Anlagevermögen	-	18.000	15.000	-	15.000	15.000	15.000	-	15.000
10 - Auszahlungen für den Erwerb von Finanzanlagen	-	-	-	-	-	-	-	-	-
11 - Auszahlungen von akti- vierbaren Zuwendungen	-	-	-	-	-	-	-	-	-
12 - Sonstige Investitions- auszahlungen	-	-	-	-	-	-	-	-	-
13 = Auszahlungen aus Investitionstätigkeit	-	18.000	15.000	-	15.000	15.000	15.000	-	15.000
14 = Saldo der Investitionstätigkeit	-	- 18.000	- 15.000	-	- 15.000	- 15.000	- 15.000	-	- 15.000

Erläuterungen

Spielkombination Reuschenbergweg 10.000
 Kletterwand Frankenstraße 2.000
 Tische und Bänke Mittelstraße 3.000

In der Finanzplanung sind weitere Erneuerungen geplant.

Geschäftsbereich: V Stadt Elsdorf
Dezernat: 2 Dezernat 2
Fachbereich: 2 FB 3
Abteilung: 2 Immobilienmanagement
Kostenstelle: 424312
Maßnahme: Aschenplätze
Maßnahmen-Nr.: 14-424312-01

Teilfinanzplan Einzahlungs- und Auszahlungsarten	Ergebnis 2013	Ansatz 2014	Ansatz 2015	VE 2015	Planung 2016	Planung 2017	Planung 2018	bisher bereit- gestellt	Gesamt
1 + Zuwendungen für Investitionsmaßnahmen	0	0	0	0	0	0	0	0	0
2 + Einzahlungen aus der Veräußerung von Sach- anlagen	0	0	0	0	0	0	0	0	0
3 + Einzahlungen aus der Veräußerung von Finanzanlagen	0	0	0	0	0	0	0	0	0
4 + Einzahlungen aus Beiträgen u.ä. Entgelten	0	0	0	0	0	0	0	0	0
5 + Sonstige Investitions- einzahlungen	0	0	0	0	0	0	0	0	0
6 = Einzahlungen aus Investitionstätigkeit	0	0	0	0	0	0	0	0	0
7 - Auszahlungen für den Erwerb von Grundstücken und Gebäuden	0	0	0	0	0	0	0	0	0
8 - Auszahlungen für Baumaßnahmen	0	0	0	0	0	0	0	0	0
9 - Auszahlungen für den Erwerb von beweglichem Anlagevermögen	-	2.000	-	-	-	-	-	2.000	2.000
10 - Auszahlungen für den Erwerb von Finanzanlagen	0	0	0	0	0	0	0	0	0
11 - Auszahlungen von akti- vierbaren Zuwendungen	0	0	0	0	0	0	0	0	0
12 - Sonstige Investitions- auszahlungen	0	0	0	0	0	0	0	0	0
13 = Auszahlungen aus Investitionstätigkeit	-	2.000	-	-	-	-	-	2.000	2.000
14 = Saldo der Investitionstätigkeit	-	- 2.000	-	-	-	-	-	- 2.000	- 2.000

Erläuterungen:

Geschäftsbereich: V Stadt Elsdorf
Dezernat: 2 Dezernat 2
Fachbereich: 2 FB 3
Abteilung: 2 Immobilienmanagement
Kostenstelle: 424313
Maßnahme: Bolzplätze
Maßnahmen-Nr.: 11-424313-01

Teilfinanzplan Einzahlungs- und Auszahlungsarten	Ergebnis 2013	Ansatz 2014	Ansatz 2015	VE 2015	Planung 2016	Planung 2017	Planung 2018	bisher bereit- gestellt	Gesamt
1 + Zuwendungen für Investitionsmaßnahmen	0	0	0	0	0	0	0	0	0
2 + Einzahlungen aus der Veräußerung von Sach- anlagen	0	0	0	0	0	0	0	0	0
3 + Einzahlungen aus der Veräußerung von Finanzanlagen	0	0	0	0	0	0	0	0	0
4 + Einzahlungen aus Beiträgen u.ä. Entgelten	0	0	0	0	0	0	0	0	0
5 + Sonstige Investitions- einzahlungen	0	0	0	0	0	0	0	0	0
6 = Einzahlungen aus Investitionstätigkeit	0	0	0	0	0	0	0	0	0
7 - Auszahlungen für den Erwerb von Grundstücken und Gebäuden	0	0	0	0	0	0	0	0	0
8 - Auszahlungen für Baumaßnahmen	0	0	0	0	0	0	0	0	0
9 - Auszahlungen für den Erwerb von beweglichem Anlagevermögen	-	3.000	-	-	-	-	-	-	-
10 - Auszahlungen für den Erwerb von Finanzanlagen	0	0	0	0	0	0	0	0	0
11 - Auszahlungen von akti- vierbaren Zuwendungen	0	0	0	0	0	0	0	0	0
12 - Sonstige Investitions- auszahlungen	0	0	0	0	0	0	0	0	0
13 = Auszahlungen aus Investitionstätigkeit	-	3.000	-	-	-	-	-	-	-
14 = Saldo der Investitionstätigkeit	-	- 3.000	-	-	-	-	-	-	-

Geschäftsbereich: V Stadt Elsdorf
Dezernat: 2 Dezernat 2
Fachbereich: 2 FB 3
Abteilung: 2 Immobilienmanagement
Kostenstelle: 424112
Maßnahme: Erwerb bewegliches Vermögen Freibad
Maßnahmen-Nr.: 11-424102-01

Teilfinanzplan Einzahlungs- und Auszahlungsarten	Ergebnis 2013	Ansatz 2014	Ansatz 2015	VE 2015	Planung 2016	Planung 2017	Planung 2018	bisher bereit- gestellt	Gesamt
1 + Zuwendungen für Investitionsmaßnahmen	0	0	0	0	0	0	0	0	0
2 + Einzahlungen aus der Veräußerung von Sach- anlagen	0	0	0	0	0	0	0	0	0
3 + Einzahlungen aus der Veräußerung von Finanzanlagen	0	0	0	0	0	0	0	0	0
4 + Einzahlungen aus Beiträgen u.ä. Entgelten	0	0	0	0	0	0	0	0	0
5 + Sonstige Investitions- einzahlungen	0	0	0	0	0	0	0	0	0
6 = Einzahlungen aus Investitionstätigkeit	0	0	0	0	0	0	0	0	0
7 - Auszahlungen für den Erwerb von Grundstücken und Gebäuden	0	0	0	0	0	0	0	0	0
8 - Auszahlungen für Baumaßnahmen	0	0	0	0	0	0	0	0	0
9 - Auszahlungen für den Erwerb von beweglichem Anlagevermögen	436	15.000	12.000	-	2.000	2.000	2.000	-	12.000
10 - Auszahlungen für den Erwerb von Finanzanlagen	0	0	0	0	0	0	0	0	0
11 - Auszahlungen von akti- vierbaren Zuwendungen	0	0	0	0	0	0	0	0	0
12 - Sonstige Investitions- auszahlungen	0	0	0	0	0	0	0	0	0
13 = Auszahlungen aus Investitionstätigkeit	436	15.000	12.000	-	2.000	2.000	2.000	-	12.000
14 = Saldo der Investitionstätigkeit	- 436	- 15.000	- 12.000	-	- 2.000	- 2.000	- 2.000	-	- 12.000

Erläuterungen:

Schwimmbeckenreiniger 10.000 €
 Spielgerät 2.000

Geschäftsbereich: V Stadt Elsdorf
Dezernat: 2 Dezernat 2
Fachbereich: 2 FB 3
Abteilung: 1 Bau, Planung
Kostenstelle: 511120
Maßnahme: Investitionskostenzuschuss Terra Nova
Maßnahmen-Nr.: 13-511120-01

Teilfinanzplan Einzahlungs- und Auszahlungsarten	Ergebnis 2013	Ansatz 2014	Ansatz 2015	VE 2015	Planung 2016	Planung 2017	Planung 2018	bisher bereit- gestellt	Gesamt
1 + Zuwendungen für Investitionsmaßnahmen	0	0	0	0	0	0	0	0	0
2 + Einzahlungen aus der Veräußerung von Sach- anlagen	0	0	0	0	0	0	0	0	0
3 + Einzahlungen aus der Veräußerung von Finanzanlagen	0	0	0	0	0	0	0	0	0
4 + Einzahlungen aus Beiträgen u.ä. Entgelten	0	0	0	0	0	0	0	0	0
5 + Sonstige Investitions- einzahlungen	0	0	0	0	0	0	0	0	0
6 = Einzahlungen aus Investitionstätigkeit	0	0	0	0	0	0	0	0	0
7 - Auszahlungen für den Erwerb von Grundstücken und Gebäuden	0	0	0	0	0	0	0	0	0
8 - Auszahlungen für Baumaßnahmen	0	0	0	0	0	0	0	0	0
9 - Auszahlungen für den Erwerb von beweglichem Anlagevermögen	0	0	0	0	0	0	0	0	0
10 - Auszahlungen für den Erwerb von Finanzanlagen	0	0	0	0	0	0	0	0	0
11 - Auszahlungen von akti- vierbaren Zuwendungen	0	0	0	0	0	0	0	0	0
12 - Sonstige Investitions- auszahlungen	25.000	25.000	37.500	0	37.500	37.500	37.500	25.000	175.000
13 = Auszahlungen aus Investitionstätigkeit	25.000	25.000	37.500	0	37.500	37.500	37.500	25.000	175.000
14 = Saldo der Investitionstätigkeit	-25.000	-25.000	-37.500	0	-37.500	-37.500	-37.500	-25.000	-175.000

Erläuterungen

Geschäftsbereich: V Stadt Elsdorf
Dezernat: 2 Dezernat 2
Fachbereich: 2 FB 3
Abteilung: 1 Bau, Planung
Kostenstelle: 511120
Maßnahme: Investitionskostenzuschuss Park + Ride Parkplätze
Maßnahmen-Nr.: 15-511120-01

Teilfinanzplan Einzahlungs- und Auszahlungsarten	Ergebnis 2013	Ansatz 2014	Ansatz 2015	VE 2015	Planung 2016	Planung 2017	Planung 2018	bisher bereit- gestellt	Gesamt
1 + Zuwendungen für Investitionsmaßnahmen	0	0	0	0	0	0	0	0	0
2 + Einzahlungen aus der Veräußerung von Sach- anlagen	0	0	0	0	0	0	0	0	0
3 + Einzahlungen aus der Veräußerung von Finanzanlagen	0	0	0	0	0	0	0	0	0
4 + Einzahlungen aus Beiträgen u.ä. Entgelten	0	0	0	0	0	0	0	0	0
5 + Sonstige Investitions- einzahlungen	0	0	0	0	0	0	0	0	0
6 = Einzahlungen aus Investitionstätigkeit	0	0	0	0	0	0	0	0	0
7 - Auszahlungen für den Erwerb von Grundstücken und Gebäuden	0	0	0	0	0	0	0	0	0
8 - Auszahlungen für Baumaßnahmen	0	0	0	0	0	0	0	0	0
9 - Auszahlungen für den Erwerb von beweglichem Anlagevermögen	0	0	0	0	0	0	0	0	0
10 - Auszahlungen für den Erwerb von Finanzanlagen	0	0	0	0	0	0	0	0	0
11 - Auszahlungen von akti- vierbaren Zuwendungen	0	0	0	0	0	0	0	0	0
12 - Sonstige Investitions- auszahlungen	0	0	0	0	20.000	100.000	0	0	120.000
13 = Auszahlungen aus Investitionstätigkeit	0	0	0	0	20.000	100.000	0	0	120.000
14 = Saldo der Investitionstätigkeit	0	0	0	0	-20.000	-100.000	0	0	-120.000

Erläuterungen

Zahlung eines Investitionskostenzuschusses an die Stadt Bergheim für Park + Ride Parkplätze / Glesch

Geschäftsbereich: V Stadt Elsdorf
Dezernat: 2 Dezernat 2
Fachbereich: 2 FB 3
Abteilung: 2 Immobilienmanagement
Kostenstelle: 531110
Maßnahme: Elektrizitätsversorgung
Maßnahmen-Nr.: 14-531110-01

Teilfinanzplan Einzahlungs- und Auszahlungsarten	Ergebnis 2013	Ansatz 2014	Ansatz 2015	VE 2015	Planung 2016	Planung 2017	Planung 2018	bisher bereit- gestellt	Gesamt
1 + Zuwendungen für Investitionsmaßnahmen	0	0	0	0	0	0	0	0	0
2 + Einzahlungen aus der Veräußerung von Sach- anlagen	0	0	0	0	0	0	0	0	0
3 + Einzahlungen aus der Veräußerung von Finanzanlagen	0	0	0	0	0	0	0	0	0
4 + Einzahlungen aus Beiträgen u.ä. Entgelten	0	0	0	0	0	0	0	0	0
5 + Sonstige Investitions- einzahlungen	0	0	0	0	0	0	0	0	0
6 = Einzahlungen aus Investitionstätigkeit	0	0	0	0	0	0	0	0	0
7 - Auszahlungen für den Erwerb von Grundstücken und Gebäuden	0	0	0	0	0	0	0	0	0
8 - Auszahlungen für Baumaßnahmen	0	0	0	0	0	0	0	0	0
9 - Auszahlungen für den Erwerb von beweglichem Anlagevermögen	0	0	0	0	0	0	0	0	0
10 - Auszahlungen für den Erwerb von Finanzanlagen	0	3.000.000	0	0	0	0	0	0	3.000.000
11 - Auszahlungen von akti- vierbaren Zuwendungen	0	0	0	0	0	0	0	0	0
12 - Sonstige Investitions- auszahlungen	0	0	0	0	0	0	0	0	0
13 = Auszahlungen aus Investitionstätigkeit	-	3.000.000	-	-	-	-	-	-	3.000.000
14 = Saldo der Investitionstätigkeit	-	- 3.000.000	-	-	-	-	-	-	- 3.000.000

Erläuterungen

Gründung einer Netzgesellschaft für die Stromsparte
siehe entsprechender Ratsbeschluss

Geschäftsbereich: V Stadt Elsdorf
Dezernat: 2 Dezernat 2
Fachbereich: 2 FB 3
Abteilung: 2 Immobilienmanagement
Kostenstelle: 532100
Maßnahme: Gasversorgung
Maßnahmen-Nr.: 14-532100-01

Teilfinanzplan Einzahlungs- und Auszahlungsarten	Ergebnis 2013	Ansatz 2014	Ansatz 2015	VE 2015	Planung 2016	Planung 2017	Planung 2018	bisher bereit- gestellt	Gesamt
1 + Zuwendungen für Investitionsmaßnahmen	0	0	0	0	0	0	0	0	0
2 + Einzahlungen aus der Veräußerung von Sach- anlagen	0	0	0	0	0	0	0	0	0
3 + Einzahlungen aus der Veräußerung von Finanzanlagen	0	0	0	0	0	0	0	0	0
4 + Einzahlungen aus Beiträgen u.ä. Entgelten	0	0	0	0	0	0	0	0	0
5 + Sonstige Investitions- einzahlungen	0	0	0	0	0	0	0	0	0
6 = Einzahlungen aus Investitionstätigkeit	0	0	0	0	0	0	0	0	0
7 - Auszahlungen für den Erwerb von Grundstücken und Gebäuden	0	0	0	0	0	0	0	0	0
8 - Auszahlungen für Baumaßnahmen	0	0	0	0	0	0	0	0	0
9 - Auszahlungen für den Erwerb von beweglichem Anlagevermögen	0	0	0	0	0	0	0	0	0
10 - Auszahlungen für den Erwerb von Finanzanlagen	0	4.200.000	0	0	0	0	0	4.200.000	4.200.000
11 - Auszahlungen von akti- vierbaren Zuwendungen	0	0	0	0	0	0	0	0	0
12 - Sonstige Investitions- auszahlungen	0	0	0	0	0	0	0	0	0
13 = Auszahlungen aus Investitionstätigkeit	-	4.200.000	-	-	-	-	-	4.200.000	4.200.000
14 = Saldo der Investitionstätigkeit	-	- 4.200.000	-	-	-	-	-	- 4.200.000	- 4.200.000

Erläuterungen

voraussichtliche Kooperation/ Netzgesellschaft/ Beteiligung
für die Gassparte

Geschäftsbereich: V Stadt Elsdorf
Dezernat: 2 Dezernat 2
Fachbereich: 2 FB 3
Abteilung: 2 Immobilienmanagement
Kostenstelle: 538110
Maßnahme: Kanalsanierung Abeko
Maßnahmen-Nr.: 13-538110-01

Teilfinanzplan Einzahlungs- und Auszahlungsarten	Ergebnis 2013	Ansatz 2014	Ansatz 2015	VE 2015	Planung 2016	Planung 2017	Planung 2018	bisher bereit- gestellt	Gesamt
1 + Zuwendungen für Investitionsmaßnahmen	0	0	0	0	0	0	0	0	0
2 + Einzahlungen aus der Veräußerung von Sach- anlagen	0	0	0	0	0	0	0	0	0
3 + Einzahlungen aus der Veräußerung von Finanzanlagen	0	0	0	0	0	0	0	0	0
4 + Einzahlungen aus Beiträgen u.ä. Entgelten	0	0	0	0	0	0	0	0	0
5 + Sonstige Investitions- einzahlungen	0	0	0	0	0	0	0	0	0
6 = Einzahlungen aus Investitionstätigkeit	0	0	0	0	0	0	0	0	0
7 - Auszahlungen für den Erwerb von Grundstücken und Gebäuden	0	0	0	0	0	0	0	0	0
8 - Auszahlungen für Baumaßnahmen	172.247	50.000	0	0	0	0	0	150.000	150.000
9 - Auszahlungen für den Erwerb von beweglichem Anlagevermögen	0	0	0	0	0	0	0	0	0
10 - Auszahlungen für den Erwerb von Finanzanlagen	0	0	0	0	0	0	0	0	0
11 - Auszahlungen von akti- vierbaren Zuwendungen	0	0	0	0	0	0	0	0	0
12 - Sonstige Investitions- auszahlungen	0	0	0	0	0	0	0	0	0
13 = Auszahlungen aus Investitionstätigkeit	172.247	50.000	0	0	0	0	0	150.000	150.000
14 = Saldo der Investitionstätigkeit	-172.247	-50.000	0	0	0	0	0	-150.000	-150.000

Erläuterungen

Die überwiegenden Instandsetzungen müssen nicht aktiviert werden.

Geschäftsbereich: V Stadt Elsdorf
Dezernat: 2 Dezernat 2
Fachbereich: 2 FB 3
Abteilung: 1 Bau,Planung
Kostenstelle: 538110
Maßnahme: Erschließung Gewerbegebiet Bpl.Nr.46c
Maßnahmen-Nr.: 11-538113-01

Teilfinanzplan Einzahlungs- und Auszahlungsarten	Ergebnis 2013	Ansatz 2014	Ansatz 2015	VE 2015	Planung 2016	Planung 2017	Planung 2018	bisher bereit- gestellt	Gesamt
1 + Zuwendungen für Investitionsmaßnahmen	0	0	0	0	0	0	0	0	0
2 + Einzahlungen aus der Veräußerung von Sach- anlagen	0	0	0	0	0	0	0	0	0
3 + Einzahlungen aus der Veräußerung von Finanzanlagen	0	0	0	0	0	0	0	0	0
4 + Einzahlungen aus Beiträgen u.ä. Entgelten	0	0	0	0	0	0	0	0	0
5 + Sonstige Investitions- einzahlungen	0	0	0	0	0	0	0	0	0
6 = Einzahlungen aus Investitionstätigkeit	0	0	0	0	0	0	0	0	0
7 - Auszahlungen für den Erwerb von Grundstücken und Gebäuden	0	0	0	0	0	0	0	0	0
8 - Auszahlungen für Baumaßnahmen	130.750	15.000	0	0	0	0	0	971.000	1.486.000
9 - Auszahlungen für den Erwerb von beweglichem Anlagevermögen	0	0	0	0	0	0	0	0	0
10 - Auszahlungen für den Erwerb von Finanzanlagen	0	0	0	0	0	0	0	0	0
11 - Auszahlungen von akti- vierbaren Zuwendungen	0	0	0	0	0	0	0	0	0
12 - Sonstige Investitions- auszahlungen	0	0	0	0	0	0	0	0	0
13 = Auszahlungen aus Investitionstätigkeit	130.750	15.000	-	-	-	-	-	971.000	1.486.000
14 = Saldo der Investitionstätigkeit	-130.750	- 15.000	-	-	-	-	-	- 971.000	- 1.486.000

Erläuterungen

Geschäftsbereich: V Stadt Elsdorf
Dezernat: 2 Dezernat 2
Fachbereich: 2 FB 3
Abteilung: 1 Bau,Planung
Kostenstelle: 538110
Maßnahme: Kostenbeteiligung Erschließung Zum Kap.
Maßnahmen-Nr.: 11-538114-01

Teilfinanzplan Einzahlungs- und Auszahlungsarten	Ergebnis 2013	Ansatz 2014	Ansatz 2015	VE 2015	Planung 2016	Planung 2017	Planung 2018	bisher bereit- gestellt	Gesamt
1 + Zuwendungen für Investitionsmaßnahmen	0	0	0	0	0	0	0	0	0
2 + Einzahlungen aus der Veräußerung von Sach- anlagen	0	0	0	0	0	0	0	0	0
3 + Einzahlungen aus der Veräußerung von Finanzanlagen	0	0	0	0	0	0	0	0	0
4 + Einzahlungen aus Beiträgen u.ä. Entgelten	0	0	0	0	0	0	0	0	0
5 + Sonstige Investitions- einzahlungen	0	0	0	0	0	0	0	0	0
6 = Einzahlungen aus Investitionstätigkeit	0	0	0	0	0	0	0	0	0
7 - Auszahlungen für den Erwerb von Grundstücken und Gebäuden	0	0	0	0	0	0	0	0	0
8 - Auszahlungen für Baumaßnahmen	0	0	0	0	0	0	0	0	0
9 - Auszahlungen für den Erwerb von beweglichem Anlagevermögen	0	0	0	0	0	0	0	0	0
10 - Auszahlungen für den Erwerb von Finanzanlagen	0	0	0	0	0	0	0	0	0
11 - Auszahlungen von akti- vierbaren Zuwendungen	0	0	0	0	0	0	0	0	0
12 - Sonstige Investitions- auszahlungen	282.304	250.000	664.000	0	0	0	0	593.000	1.507.000
13 = Auszahlungen aus Investitionstätigkeit	282.304	250.000	664.000	-	-	-	-	593.000	1.507.000
14 = Saldo der Investitionstätigkeit	- 282.304	- 250.000	- 664.000	-	-	-	-	- 593.000	- 1.507.000

Erläuterungen

Weiterentwicklung des Baugebietes
 3.Bauabschnitt

Geschäftsbereich: V Stadt Elsdorf
Dezernat: 2 Dezernat 2
Fachbereich: 2 FB 3
Abteilung: 2 Immobilienmanagement
Kostenstelle: 538110
Maßnahme: Hochwasserschutz Giesendorf
Maßnahmen-Nr.: 12-538116-01

Teilfinanzplan Einzahlungs- und Auszahlungsarten	Ergebnis 2013	Ansatz 2014	Ansatz 2015	VE 2015	Planung 2016	Planung 2017	Planung 2018	bisher bereit- gestellt	Gesamt
1 + Zuwendungen für Investitionsmaßnahmen	0	0	0	0	0	0	0	0	0
2 + Einzahlungen aus der Veräußerung von Sach- anlagen	0	0	0	0	0	0	0	0	0
3 + Einzahlungen aus der Veräußerung von Finanzanlagen	0	0	0	0	0	0	0	0	0
4 + Einzahlungen aus Beiträgen u.ä. Entgelten	0	0	0	0	0	0	0	0	0
5 + Sonstige Investitions- einzahlungen	0	0	0	0	0	0	0	0	0
6 = Einzahlungen aus Investitionstätigkeit	0	0	0	0	0	0	0	0	0
7 - Auszahlungen für den Erwerb von Grundstücken und Gebäuden	0	0	0	0	0	0	0	0	0
8 - Auszahlungen für Baumaßnahmen	4.760	0	255.000	0	0	0	0	50.000	305.000
9 - Auszahlungen für den Erwerb von beweglichem Anlagevermögen	0	0	0	0	0	0	0	0	0
10 - Auszahlungen für den Erwerb von Finanzanlagen	0	0	0	0	0	0	0	0	0
11 - Auszahlungen von akti- vierbaren Zuwendungen	0	0	0	0	0	0	0	0	0
12 - Sonstige Investitions- auszahlungen	0	0	0	0	0	0	0	0	0
13 = Auszahlungen aus Investitionstätigkeit	4.760	0	255.000	-	-	-	-	50.000	305.000
14 = Saldo der Investitionstätigkeit	-4.760	0	- 255.000	-	-	-	-	- 50.000	- 305.000

Erläuterungen:

Fortführungsmaßnahme
aus 2013

Geschäftsbereich: V Stadt Elsdorf
Dezernat: 2 Dezernat 2
Fachbereich: 2 FB 3
Abteilung: 2 Immobilienmanagement
Kostenstelle: 538110
Maßnahme: Hochwasserschutz Oberembt
Maßnahmen-Nr.: 15-538110

Teilfinanzplan Einzahlungs- und Auszahlungsarten	Ergebnis 2013	Ansatz 2014	Ansatz 2015	VE 2015	Planung 2016	Planung 2017	Planung 2018	bisher bereit- gestellt	Gesamt
1 + Zuwendungen für Investitionsmaßnahmen	0	0	0	0	0	0	0	0	0
2 + Einzahlungen aus der Veräußerung von Sach- anlagen	0	0	0	0	0	0	0	0	0
3 + Einzahlungen aus der Veräußerung von Finanzanlagen	0	0	0	0	0	0	0	0	0
4 + Einzahlungen aus Beiträgen u.ä. Entgelten	0	0	0	0	0	0	0	0	0
5 + Sonstige Investitions- einzahlungen	0	0	0	0	0	0	0	0	0
6 = Einzahlungen aus Investitionstätigkeit	0	0	0	0	0	0	0	0	0
7 - Auszahlungen für den Erwerb von Grundstücken und Gebäuden	0	0	0	0	0	0	0	0	0
8 - Auszahlungen für Baumaßnahmen	0	0	10.000	0	0	0	0	0	10.000
9 - Auszahlungen für den Erwerb von beweglichem Anlagevermögen	0	0	0	0	0	0	0	0	0
10 - Auszahlungen für den Erwerb von Finanzanlagen	0	0	0	0	0	0	0	0	0
11 - Auszahlungen von akti- vierbaren Zuwendungen	0	0	0	0	0	0	0	0	0
12 - Sonstige Investitions- auszahlungen	0	0	0	0	0	0	0	0	0
13 = Auszahlungen aus Investitionstätigkeit	0	0	10.000	-	-	-	-	-	10.000
14 = Saldo der Investitionstätigkeit	0	0	- 10.000	-	-	-	-	-	- 10.000

Erläuterungen:

Planungskosten

Geschäftsbereich: V Stadt Elsdorf
Dezernat: 2 Dezernat 2
Fachbereich: 2 FB 3
Abteilung: 1 Bau,Planung
Kostenstelle: 541110
Maßnahme: Erneuerung Kutzerstraße Berrendorf
Maßnahmen-Nr.: 15-541110-01

Teilfinanzplan Einzahlungs- und Auszahlungsarten	Ergebnis 2013	Ansatz 2014	Ansatz 2015	VE 2015	Planung 2016	Planung 2017	Planung 2018	bisher bereit- gestellt	Gesamt
1 + Zuwendungen für Investitionsmaßnahmen	0	0	0	0	0	0	0	0	0
2 + Einzahlungen aus der Veräußerung von Sach- anlagen	0	0	0	0	0	0	0	0	0
3 + Einzahlungen aus der Veräußerung von Finanzanlagen	0	0	0	0	0	0	0	0	0
4 + Einzahlungen aus Beiträgen u.ä. Entgelten	0	0	0	0	0	0	0	0	0
5 + Sonstige Investitions- einzahlungen	0	0	0	0	0	0	0	0	0
6 = Einzahlungen aus Investitionstätigkeit	0	0	0	0	0	0	0	0	0
7 - Auszahlungen für den Erwerb von Grundstücken und Gebäuden	0	0	0	0	0	0	0	0	0
8 - Auszahlungen für Baumaßnahmen	0	0	400.000	0	0	0	0	0	400.000
9 - Auszahlungen für den Erwerb von beweglichem Anlagevermögen	0	0	0	0	0	0	0	0	0
10 - Auszahlungen für den Erwerb von Finanzanlagen	0	0	0	0	0	0	0	0	0
11 - Auszahlungen von akti- vierbaren Zuwendungen	0	0	0	0	0	0	0	0	0
12 - Sonstige Investitions- auszahlungen	0	0	0	0	0	0	0	0	0
13 = Auszahlungen aus Investitionstätigkeit	0	0	400.000	-	-	-	-	-	400.000
14 = Saldo der Investitionstätigkeit	0	0	- 400.000	-	-	-	-	-	- 400.000

Die ausgewiesene Verpflichtungsermächtigung wird 2015 kassenwirksam. (siehe Haushalt 2014)

Geschäftsbereich: V Stadt Elsdorf
Dezernat: 2 Dezernat 2
Fachbereich: 2 FB 3
Abteilung: 1 Bau,Planung
Kostenstelle: 541110
Maßnahme: Erneuerung Kantstr/Berrendorf
Maßnahmen-Nr.: 14-541110-01

Teilfinanzplan Einzahlungs- und Auszahlungsarten	Ergebnis 2013	Ansatz 2014	Ansatz 2015	VE 2015	Planung 2016	Planung 2017	Planung 2018	bisher bereit- gestellt	Gesamt
1 + Zuwendungen für Investitionsmaßnahmen	0	0	0	0	0	0	0	0	0
2 + Einzahlungen aus der Veräußerung von Sach- anlagen	0	0	0	0	0	0	0	0	0
3 + Einzahlungen aus der Veräußerung von Finanzanlagen	0	0	0	0	0	0	0	0	0
4 + Einzahlungen aus Beiträgen u.ä. Entgelten	0	0	0	0	0	0	0	0	0
5 + Sonstige Investitions- einzahlungen	0	0	0	0	0	0	0	0	0
6 = Einzahlungen aus Investitionstätigkeit	0	0	0	0	0	0	0	0	0
7 - Auszahlungen für den Erwerb von Grundstücken und Gebäuden	0	0	0	0	0	0	0	0	0
8 - Auszahlungen für Baumaßnahmen	0	420.000	0	0	0	0	0	0	420.000
9 - Auszahlungen für den Erwerb von beweglichem Anlagevermögen	0	0	0	0	0	0	0	0	0
10 - Auszahlungen für den Erwerb von Finanzanlagen	0	0	0	0	0	0	0	0	0
11 - Auszahlungen von akti- vierbaren Zuwendungen	0	0	0	0	0	0	0	0	0
12 - Sonstige Investitions- auszahlungen	0	0	0	0	0	0	0	0	0
13 = Auszahlungen aus Investitionstätigkeit	0	420000	-	-	-	-	-	-	420.000
14 = Saldo der Investitionstätigkeit	0	-420000	-	-	-	-	-	-	- 420.000

Erläuterungen:

Keine Neuveranschlagung
 Finanzierung für 2015 wird durch Ermächtigungsübertragung sichergestellt.

Geschäftsbereich: V Stadt Elsdorf
Dezernat: 2 Dezernat 2
Fachbereich: 2 FB 3
Abteilung: 1 Bau,Planung
Kostenstelle: 541110
Maßnahme: Erneuerung Gehweg Dürener Str./Elsdorf
Maßnahmen-Nr.: 14-541110-02

Teilfinanzplan Einzahlungs- und Auszahlungsarten	Ergebnis 2013	Ansatz 2014	Ansatz 2015	VE 2015	Planung 2016	Planung 2017	Planung 2018	bisher bereit- gestellt	Gesamt
1 + Zuwendungen für Investitionsmaßnahmen	0	0	0	0	0	0	0	0	0
2 + Einzahlungen aus der Veräußerung von Sach- anlagen	0	0	0	0	0	0	0	0	0
3 + Einzahlungen aus der Veräußerung von Finanzanlagen	0	0	0	0	0	0	0	0	0
4 + Einzahlungen aus Beiträgen u.ä. Entgelten	0	0	0	0	0	0	0	0	0
5 + Sonstige Investitions- einzahlungen	0	0	0	0	0	0	0	0	0
6 = Einzahlungen aus Investitionstätigkeit	0	0	0	0	0	0	0	0	0
7 - Auszahlungen für den Erwerb von Grundstücken und Gebäuden	0	0	0	0	0	0	0	0	0
8 - Auszahlungen für Baumaßnahmen	0	60.000	40.000	0	0	0	0	60.000	100.000
9 - Auszahlungen für den Erwerb von beweglichem Anlagevermögen	0	0	0	0	0	0	0	0	0
10 - Auszahlungen für den Erwerb von Finanzanlagen	0	0	0	0	0	0	0	0	0
11 - Auszahlungen von akti- vierbaren Zuwendungen	0	0	0	0	0	0	0	0	0
12 - Sonstige Investitions- auszahlungen	0	0	0	0	0	0	0	0	0
13 = Auszahlungen aus Investitionstätigkeit	0	60000	40.000	-	-	-	-	60.000	100.000
14 = Saldo der Investitionstätigkeit	0	-60000	- 40.000	-	-	-	-	- 60.000	- 100.000

Erläuterungen:

Im Haushaltsjahr 2014 1.Bauabschnitt Köln-Aachstr. bis Einmündung Eisenbahnstr.
 2.BA Eisenbahnstr bis kurz vor Kreisverkehr P&L (2015)

Geschäftsbereich: V Stadt Elsdorf
Dezernat: 2 Dezernat 2
Fachbereich: 2 FB 3
Abteilung: 1 IBau,Planung
Kostenstelle: 541110
Maßnahme: Straßen
Maßnahmen-Nr.: 11-541100-01

Teilfinanzplan Einzahlungs- und Auszahlungsarten	Ergebnis 2013	Ansatz 2014	Ansatz 2015	VE 2015	Planung 2016	Planung 2017	Planung 2018	bisher bereit- gestellt	Gesamt
1 + Zuwendungen für Investitionsmaßnahmen	0	0	0	0	0	0	0	0	0
2 + Einzahlungen aus der Veräußerung von Sach- anlagen	0	0	0	0	0	0	0	0	0
3 + Einzahlungen aus der Veräußerung von Finanzanlagen	0	0	0	0	0	0	0	0	0
4 + Einzahlungen aus Beiträgen u.ä. Entgelten	517.756	221.000	496.000	-	349.000	250.000	250.000	-	496.000
5 + Sonstige Investitions- einzahlungen	-	-	-	-	-	-	-	-	-
6 = Einzahlungen aus Investitionstätigkeit	517.756	221.000	496.000	-	349.000	250.000	250.000	-	496.000
7 - Auszahlungen für den Erwerb von Grundstücken und Gebäuden	0	10.000	10.000	-	10.000	10.000	10.000	-	10.000
8 - Auszahlungen für Baumaßnahmen	0	0	0	0	0	0	0	0	0
9 - Auszahlungen für den Erwerb von beweglichem Anlagevermögen	0	0	0	0	0	0	0	0	0
10 - Auszahlungen für den Erwerb von Finanzanlagen	0	0	0	0	0	0	0	0	0
11 - Auszahlungen von akti- vierbaren Zuwendungen	0	0	0	0	0	0	0	0	0
12 - Sonstige Investitions- auszahlungen	0	0	0	0	0	0	0	0	0
13 = Auszahlungen aus Investitionstätigkeit	-	10.000	10.000	-	10.000	10.000	10.000	-	10.000
14 = Saldo der Investitionstätigkeit	517.756	211.000	486.000	-	339.000	240.000	240.000	-	486.000

Erläuterungen:

Ankauf Straßenland 10.000 €

Geschäftsbereich: V Stadt Elsdorf
Dezernat: 2 Dezernat 2
Fachbereich: 2 FB 3
Abteilung: 1 IBau,Planung
Kostenstelle: 541110
Maßnahme: Endausbau Am Mispelstrauch
Maßnahmen-Nr.: 15-541110-02

Teilfinanzplan Einzahlungs- und Auszahlungsarten	Ergebnis 2013	Ansatz 2014	Ansatz 2015	VE 2015	Planung 2016	Planung 2017	Planung 2018	bisher bereit- gestellt	Gesamt
1 + Zuwendungen für Investitionsmaßnahmen	0	0	0	0	0	0	0	0	0
2 + Einzahlungen aus der Veräußerung von Sach- anlagen	0	0	0	0	0	0	0	0	0
3 + Einzahlungen aus der Veräußerung von Finanzanlagen	0	0	0	0	0	0	0	0	0
4 + Einzahlungen aus Beiträgen u.ä. Entgelten	0	0	0	0	0	0	0	0	0
5 + Sonstige Investitions- einzahlungen	0	0	0	0	0	0	0	0	0
6 = Einzahlungen aus Investitionstätigkeit	0	0	0	0	0	0	0	0	0
7 - Auszahlungen für den Erwerb von Grundstücken und Gebäuden	0	0	0	0	0	0	0	0	0
8 - Auszahlungen für Baumaßnahmen	0	0	220.000	0	0	0	0	0	220.000
9 - Auszahlungen für den Erwerb von beweglichem Anlagevermögen	0	0	0	0	0	0	0	0	0
10 - Auszahlungen für den Erwerb von Finanzanlagen	0	0	0	0	0	0	0	0	0
11 - Auszahlungen von akti- vierbaren Zuwendungen	0	0	0	0	0	0	0	0	0
12 - Sonstige Investitions- auszahlungen	0	0	0	0	0	0	0	0	0
13 = Auszahlungen aus Investitionstätigkeit	0	-	220.000	-	-	-	-	-	220.000
14 = Saldo der Investitionstätigkeit	0	-	- 220.000	-	-	-	-	-	- 220.000

Erläuterungen

Geschäftsbereich: V Stadt Elsdorf
Dezernat: 2 Dezernat 2
Fachbereich: 2 FB 3
Abteilung: 1 IBau,Planung
Kostenstelle: 541110
Maßnahme: Endausbau Geranienstraße
Maßnahmen-Nr.: 16-541110-01

Teilfinanzplan Einzahlungs- und Auszahlungsarten	Ergebnis 2013	Ansatz 2014	Ansatz 2015	VE 2015	Planung 2016	Planung 2017	Planung 2018	bisher bereit- gestellt	Gesamt
1 + Zuwendungen für Investitionsmaßnahmen	0	0	0	0	0	0	0	0	0
2 + Einzahlungen aus der Veräußerung von Sach- anlagen	0	0	0	0	0	0	0	0	0
3 + Einzahlungen aus der Veräußerung von Finanzanlagen	0	0	0	0	0	0	0	0	0
4 + Einzahlungen aus Beiträgen u.ä. Entgelten	0	0	0	0	0	0	0	0	0
5 + Sonstige Investitions- einzahlungen	0	0	0	0	0	0	0	0	0
6 = Einzahlungen aus Investitionstätigkeit	0	0	0	0	0	0	0	0	0
7 - Auszahlungen für den Erwerb von Grundstücken und Gebäuden	0	0	0	0	0	0	0	0	0
8 - Auszahlungen für Baumaßnahmen	0	0	0	0	258.000	0	0	0	258.000
9 - Auszahlungen für den Erwerb von beweglichem Anlagevermögen	0	0	0	0	0	0	0	0	0
10 - Auszahlungen für den Erwerb von Finanzanlagen	0	0	0	0	0	0	0	0	0
11 - Auszahlungen von akti- vierbaren Zuwendungen	0	0	0	0	0	0	0	0	0
12 - Sonstige Investitions- auszahlungen	0	0	0	0	0	0	0	0	0
13 = Auszahlungen aus Investitionstätigkeit	0	-	-	-	258.000	-	-	-	258.000
14 = Saldo der Investitionstätigkeit	0	-	-	-	- 258.000	-	-	-	- 258.000

Erläuterungen

Endausbau Geranienstraße Giesendorf (BP 108a)

Geschäftsbereich: V Stadt Elsdorf
Dezernat: 2 Dezernat 2
Fachbereich: 2 FB 3
Abteilung: 1 IBau,Planung
Kostenstelle: 541110
Maßnahme: Neubau Brücke Oberembt am Kindergarten
Maßnahmen-Nr.: 15-541110-03

Teilfinanzplan Einzahlungs- und Auszahlungsarten	Ergebnis 2013	Ansatz 2014	Ansatz 2015	VE 2015	Planung 2016	Planung 2017	Planung 2018	bisher bereit- gestellt	Gesamt
1 + Zuwendungen für Investitionsmaßnahmen	0	0	0	0	0	0	0	0	0
2 + Einzahlungen aus der Veräußerung von Sach- anlagen	0	0	0	0	0	0	0	0	0
3 + Einzahlungen aus der Veräußerung von Finanzanlagen	0	0	0	0	0	0	0	0	0
4 + Einzahlungen aus Beiträgen u.ä. Entgelten	0	0	0	0	0	0	0	0	0
5 + Sonstige Investitions- einzahlungen	0	0	0	0	0	0	0	0	0
6 = Einzahlungen aus Investitionstätigkeit	0	0	0	0	0	0	0	0	0
7 - Auszahlungen für den Erwerb von Grundstücken und Gebäuden	0	0	0	0	0	0	0	0	0
8 - Auszahlungen für Baumaßnahmen	0	0	100.000	0	0	0	0	0	100.000
9 - Auszahlungen für den Erwerb von beweglichem Anlagevermögen	0	0	0	0	0	0	0	0	0
10 - Auszahlungen für den Erwerb von Finanzanlagen	0	0	0	0	0	0	0	0	0
11 - Auszahlungen von akti- vierbaren Zuwendungen	0	0	0	0	0	0	0	0	0
12 - Sonstige Investitions- auszahlungen	0	0	0	0	0	0	0	0	0
13 = Auszahlungen aus Investitionstätigkeit	0	-	100.000	-	-	-	-	-	100.000
14 = Saldo der Investitionstätigkeit	0	-	- 100.000	-	-	-	-	-	- 100.000

Erläuterungen

Geschäftsbereich: V Stadt Elsdorf
Dezernat: 2 Dezernat 2
Fachbereich: 2 FB 3
Abteilung: 1 IBau,Planung
Kostenstelle: 541113
Maßnahme: Stellplätze
Maßnahmen-Nr.: 11-541119-01

Teilfinanzplan Einzahlungs- und Auszahlungsarten	Ergebnis 2013	Ansatz 2014	Ansatz 2015	VE 2015	Planung 2016	Planung 2017	Planung 2018	bisher bereit- gestellt	Gesamt
1 + Zuwendungen für Investitionsmaßnahmen	-	-	-	-	-	-	-	-	-
2 + Einzahlungen aus der Veräußerung von Sach- anlagen	-	-	-	-	-	-	-	-	-
3 + Einzahlungen aus der Veräußerung von Finanzanlagen	-	-	-	-	-	-	-	-	-
4 + Einzahlungen aus Beiträgen u.ä. Entgelten	-	5.000	5.000	-	5.000	5.000	5.000	-	5.000
5 + Sonstige Investitions- einzahlungen	-	-	-	-	-	-	-	-	-
6 = Einzahlungen aus Investitionstätigkeit	-	5.000	5.000	-	5.000	5.000	5.000	-	5.000
7 - Auszahlungen für den Erwerb von Grundstücken und Gebäuden	-	-	-	-	-	-	-	-	-
8 - Auszahlungen für Baumaßnahmen	-	5.000	5.000	-	5.000	5.000	5.000	-	5.000
9 - Auszahlungen für den Erwerb von beweglichem Anlagevermögen	-	-	-	-	-	-	-	-	-
10 - Auszahlungen für den Erwerb von Finanzanlagen	-	-	-	-	-	-	-	-	-
11 - Auszahlungen von akti- vierbaren Zuwendungen	-	-	-	-	-	-	-	-	-
12 - Sonstige Investitions- auszahlungen	-	-	-	-	-	-	-	-	-
13 = Auszahlungen aus Investitionstätigkeit	-	5.000	5.000	-	5.000	5.000	5.000	-	5.000
14 = Saldo der Investitionstätigkeit	-	-	-	-	-	-	-	-	-

Geschäftsbereich: V Stadt Elsdorf
Dezernat: 2 Dezernat 2
Fachbereich: 2 FB 3
Abteilung: 2 Immobilienmanagement
Kostenstelle: 545110
Maßnahme: Erwerb bewegliches Vermögen/Winterdienst
Maßnahmen-Nr.: 10-545999-01

Teilfinanzplan Einzahlungs- und Auszahlungsarten	Ergebnis 2013	Ansatz 2014	Ansatz 2015	VE 2015	Planung 2016	Planung 2017	Planung 2018	bisher bereit- gestellt	Gesamt
1 + Zuwendungen für Investitionsmaßnahmen	-	-	-	-	-	-	-	-	-
2 + Einzahlungen aus der Veräußerung von Sach- anlagen	-	-	-	-	-	-	-	-	-
3 + Einzahlungen aus der Veräußerung von Finanzanlagen	-	-	-	-	-	-	-	-	-
4 + Einzahlungen aus Beiträgen u.ä. Entgelten	-	-	-	-	-	-	-	-	-
5 + Sonstige Investitions- einzahlungen	-	-	-	-	-	-	-	-	-
6 = Einzahlungen aus Investitionstätigkeit	-	-	-	-	-	-	-	-	-
7 - Auszahlungen für den Erwerb von Grundstücken und Gebäuden	-	-	-	-	-	-	-	-	-
8 - Auszahlungen für Baumaßnahmen	-	-	-	-	-	-	-	-	-
9 - Auszahlungen für den Erwerb von beweglichem Anlagevermögen	-	20.000	-	-	-	-	-	20.000	20.000
10 - Auszahlungen für den Erwerb von Finanzanlagen	-	-	-	-	-	-	-	-	-
11 - Auszahlungen von akti- vierbaren Zuwendungen	-	-	-	-	-	-	-	-	-
12 - Sonstige Investitions- auszahlungen	-	-	-	-	-	-	-	-	-
13 = Auszahlungen aus Investitionstätigkeit	-	20.000	-	-	-	-	-	20.000	20.000
14 = Saldo der Investitionstätigkeit	-	- 20.000	-	-	-	-	-	- 20.000	- 20.000

Erläuterungen:

Geplante Anschaffung eines Salzstreuers für 2014

Geschäftsbereich: V Stadt Elsdorf
Dezernat: 2 Dezernat 2
Fachbereich: 2 FB 3
Abteilung: 1 Bau,Planung
Kostenstelle: 551110
Maßnahme: Anschaffung von Seniorensportgeräten
Maßnahmen-Nr.: 14-551110-01

Teilfinanzplan Einzahlungs- und Auszahlungsarten	Ergebnis 2013	Ansatz 2014	Ansatz 2015	VE 2015	Planung 2016	Planung 2017	Planung 2018	bisher bereit- gestellt	Gesamt
1 + Zuwendungen für Investitionsmaßnahmen	-	-	-	-	-	-	-	-	-
2 + Einzahlungen aus der Veräußerung von Sach- anlagen	-	-	-	-	-	-	-	-	-
3 + Einzahlungen aus der Veräußerung von Finanzanlagen	-	-	-	-	-	-	-	-	-
4 + Einzahlungen aus Beiträgen u.ä. Entgelten	-	-	-	-	-	-	-	-	-
5 + Sonstige Investitions- einzahlungen	-	-	-	-	-	-	-	-	-
6 = Einzahlungen aus Investitionstätigkeit	-	-	-	-	-	-	-	-	-
7 - Auszahlungen für den Erwerb von Grundstücken und Gebäuden	-	-	-	-	-	-	-	-	-
8 - Auszahlungen für Baumaßnahmen	-	-	-	-	-	-	-	-	-
9 - Auszahlungen für den Erwerb von beweglichem Anlagevermögen	-	8.000	-	-	-	-	-	8.000	8.000
10 - Auszahlungen für den Erwerb von Finanzanlagen	-	-	-	-	-	-	-	-	-
11 - Auszahlungen von akti- vierbaren Zuwendungen	-	-	-	-	-	-	-	-	-
12 - Sonstige Investitions- auszahlungen	-	-	-	-	-	-	-	-	-
13 = Auszahlungen aus Investitionstätigkeit	-	8.000	-	-	-	-	-	8.000	8.000
14 = Saldo der Investitionstätigkeit	-	- 8.000	-	-	-	-	-	- 8.000	- 8.000

Erläuterungen

Anschaffung von Seniorensportgeräten am Terra Nova Forum (2014)

Geschäftsbereich: V Stadt Elsdorf
Dezernat: 2 Dezernat 2
Fachbereich: 2 FB 3
Abteilung: 2 Immobilienmanagement
Kostenstelle: 553110
Maßnahme: Erwerb bewegliches Vermögen und Baumaßnahmen /Bestattungswesen
Maßnahmen-Nr.: 10-553199-01

Teilfinanzplan Einzahlungs- und Auszahlungsarten	Ergebnis 2013	Ansatz 2014	Ansatz 2015	VE 2015	Planung 2016	Planung 2017	Planung 2018	bisher bereit- gestellt	Gesamt
1 + Zuwendungen für Investitionsmaßnahmen	-	-	-	-	-	-	-	-	-
2 + Einzahlungen aus der Veräußerung von Sach- anlagen	-	-	-	-	-	-	-	-	-
3 + Einzahlungen aus der Veräußerung von Finanzanlagen	-	-	-	-	-	-	-	-	-
4 + Einzahlungen aus Beiträgen u.ä. Entgelten	-	-	-	-	-	-	-	-	-
5 + Sonstige Investitions- einzahlungen	-	-	-	-	-	-	-	-	-
6 = Einzahlungen aus Investitionstätigkeit	-	-	-	-	-	-	-	-	-
7 - Auszahlungen für den Erwerb von Grundstücken und Gebäuden	-	-	-	-	-	-	-	-	-
8 - Auszahlungen für Baumaßnahmen	-	25.000	-	-	-	-	-	25.000	25.000
9 - Auszahlungen für den Erwerb von beweglichem Anlagevermögen	-	-	-	-	-	-	-	-	-
10 - Auszahlungen für den Erwerb von Finanzanlagen	-	-	-	-	-	-	-	-	-
11 - Auszahlungen von akti- vierbaren Zuwendungen	-	-	-	-	-	-	-	-	-
12 - Sonstige Investitions- auszahlungen	-	-	-	-	-	-	-	-	-
13 = Auszahlungen aus Investitionstätigkeit	-	25.000	-	-	-	-	-	25.000	25.000
14 = Saldo der Investitionstätigkeit	-	- 25.000	-	-	-	-	-	- 25.000	- 25.000

Erläuterungen:

Urnenstelen auf dem Friedhof Elsdorf(alt) (2014)

Geschäftsbereich: V Stadt Elsdorf
Dezernat: 2 Dezernat 2
Fachbereich: 2 FB 3
Abteilung: 2 Immobilienmanagement
Kostenstelle: 573122
Maßnahme: Erwerb bewegliches Vermögen/Bghs. Neu-Etweiler
Maßnahmen-Nr.: 14-573122-01

Teilfinanzplan Einzahlungs- und Auszahlungsarten	Ergebnis 2013	Ansatz 2014	Ansatz 2015	VE 2015	Planung 2016	Planung 2017	Planung 2018	bisher bereit- gestellt	Gesamt
1 + Zuwendungen für Investitionsmaßnahmen	-	-	-	-	-	-	-	-	-
2 + Einzahlungen aus der Veräußerung von Sach- anlagen	-	-	-	-	-	-	-	-	-
3 + Einzahlungen aus der Veräußerung von Finanzanlagen	-	-	-	-	-	-	-	-	-
4 + Einzahlungen aus Beiträgen u.ä. Entgelten	-	-	-	-	-	-	-	-	-
5 + Sonstige Investitions- einzahlungen	-	-	-	-	-	-	-	-	-
6 = Einzahlungen aus Investitionstätigkeit	-	-	-	-	-	-	-	-	-
7 - Auszahlungen für den Erwerb von Grundstücken und Gebäuden	-	-	-	-	-	-	-	-	-
8 - Auszahlungen für Baumaßnahmen	-	-	-	-	-	-	-	-	-
9 - Auszahlungen für den Erwerb von beweglichem Anlagevermögen	-	5.000	-	-	-	-	-	5.000	5.000
10 - Auszahlungen für den Erwerb von Finanzanlagen	-	-	-	-	-	-	-	-	-
11 - Auszahlungen von akti- vierbaren Zuwendungen	-	-	-	-	-	-	-	-	-
12 - Sonstige Investitions- auszahlungen	-	-	-	-	-	-	-	-	-
13 = Auszahlungen aus Investitionstätigkeit	-	5.000	-	-	-	-	-	5.000	5.000
14 = Saldo der Investitionstätigkeit	-	- 5.000	-	-	-	-	-	- 5.000	- 5.000

Erläuterungen:
 Industriespülmaschine (2014)

Geschäftsbereich: V Stadt Elsdorf
Dezernat: 1 Dezernat 1
Fachbereich: 1 FB 1
Abteilung: 1 Finanzen, Personal, Organisation, Controlling
Kostenstelle: 611110
Maßnahme: Allgemeine Zuweisungen
Maßnahmen-Nr.: 11-611110-01

Teilfinanzplan Einzahlungs- und Auszahlungsarten	Ergebnis 2013	Ansatz 2014	Ansatz 2015	VE 2015	Planung 2016	Planung 2017	Planung 2018	bisher bereit- gestellt	Gesamt
1 + Zuwendungen für Investitionsmaßnahmen	764.259	905.000	938.000	-	938.000	938.000	938.000	-	938.000
2 + Einzahlungen aus der Veräußerung von Sach- anlagen	-	-	-	-	-	-	-	-	-
3 + Einzahlungen aus der Veräußerung von Finanzanlagen	-	-	-	-	-	-	-	-	-
4 + Einzahlungen aus Beiträgen u.ä. Entgelten	-	-	-	-	-	-	-	-	-
5 + Sonstige Investitions- einzahlungen	-	-	-	-	-	-	-	-	-
6 = Einzahlungen aus Investitionstätigkeit	764.259	905.000	938.000	-	938.000	938.000	938.000	-	938.000
7 - Auszahlungen für den Erwerb von Grundstücken und Gebäuden	-	-	-	-	-	-	-	-	-
8 - Auszahlungen für Baumaßnahmen	-	-	-	-	-	-	-	-	-
9 - Auszahlungen für den Erwerb von beweglichem Anlagevermögen	-	-	-	-	-	-	-	-	-
10 - Auszahlungen für den Erwerb von Finanzanlagen	-	-	-	-	-	-	-	-	-
11 - Auszahlungen von akti- vierbaren Zuwendungen	-	-	-	-	-	-	-	-	-
12 - Sonstige Investitions- auszahlungen	-	-	-	-	-	-	-	-	-
13 = Auszahlungen aus Investitionstätigkeit	-	-	-	-	-	-	-	-	-
14 = Saldo der Investitionstätigkeit	764.259	905.000	938.000	-	938.000	938.000	938.000	-	938.000

Erläuterungen:

GFG 2015

Allg. Investitionspauschale

880.000

Sportpauschale

58.000

938.000

Geschäftsbereich: V Stadt Elsdorf
Dezernat: 1 Dezernat 1
Fachbereich: 1 FB 1
Abteilung: 1 Finanzen, Personal, Organisation, Controlling
Kostenstelle: 612110
Maßnahme: Sonstige allgemeine Finanzwirtschaft
Maßnahmen-Nr.: 12-612110-01

Teilfinanzplan Einzahlungs- und Auszahlungsarten	Ergebnis 2013	Ansatz 2014	Ansatz 2015	VE 2015	Planung 2016	Planung 2017	Planung 2018	bisher bereit- gestellt	Gesamt
1 + Zuwendungen für Investitionsmaßnahmen	0	0	0	0	0	0	0	-	-
2 + Einzahlungen aus der Veräußerung von Sach- anlagen	0	0	0	0	0	0	0	-	-
3 + Einzahlungen aus der Veräußerung von Finanzanlagen	0	0	0	0	0	0	0	-	-
4 + Einzahlungen aus Beiträgen u.ä. Entgelten	0	0	0	0	0	0	0	-	-
5 + Sonstige Investitions- einzahlungen	0	0	0	0	0	0	0	-	-
6 = Einzahlungen aus Investitionstätigkeit	0	0	0	0	0	0	0	-	-
7 - Auszahlungen für den Erwerb von Grundstücken und Gebäuden	0	0	0	0	0	0	0	-	-
8 - Auszahlungen für Baumaßnahmen	0	0	0	0	0	0	0	-	-
9 - Auszahlungen für den Erwerb von beweglichem Anlagevermögen	0	0	0	0	0	0	0	-	-
10 - Auszahlungen für den Erwerb von Finanzanlagen	0	0	0	0	0	0	0	-	-
11 - Auszahlungen von akti- vierbaren Zuwendungen	0	0	0	0	0	0	0	-	-
12 - Sonstige Investitions- auszahlungen	0	0	0	0	0	0	0	-	-
13 = Auszahlungen aus Investitionstätigkeit	0	0	0	0	0	0	0	-	-
14 = Saldo der Investitionstätigkeit	0	0	0	0	0	0	0	-	-

Nachrichtlich

15 + Aufnahme und Rückflüsse von Darlehen	-	6.900.000	2.655.000		569.000	-	-		
16 Tilgung und Gewährung von Darlehen	933.096	1.049.000	995.000		985.000	875.000	850.000		
17 Saldo der Finanzierungstätigkeit	- 933.096	5.851.000	1.660.000	-	- 416.000	- 875.000	- 850.000	-	-

Stellenplan 2015
mit Erläuterungen
Personalaufwendungen

Personalaufwendungen Beamte		
Kostenstelle/-träger	Kostenstellenbezeichnung	Planwert 2015
111210	Verwaltungsführung	103.449
111310	Personalrat	49.569
111410	Personalverwaltung	163.201
111510	Orga-verwaltung	5.579
111610	Haushaltsangelegenheiten, Controlling	138.605
111710	Haushaltsangelegenheiten	113.928
111810	Vollstreckung	71.286
111910	Steuern und Abgaben	86.248
112110	Zentrale Dienste	33.188
112310	EDV / TUIV	44.633
112510	Recht	29.528
112612	Bauhof / Verwaltung	34.738
112710	Zurverfügungstellung von Gebäuden	68.804
112810	An- und Verkauf von Immobilien und Grund	8.242
122110	Allg. Sicherheit und Ordnung	89.973
122210	Gewerbewesen, Konzessionen	32.796
122310	Ruhender Verkehr, Sondernutzungen	39.668
122410	Einwohnermeldewesen	27.308
122510	Personenstandswesen	61.246
126110	Brandschutz allg. Verwaltung	5.252
211111	GS Esch Schule/Verwaltung	4.952
211114	GS Esch / OGS	2.049
211211	GS Berrendorf Schule/Verwaltung	4.952
211214	GS Berrendorf / OGS	2.049
211311	GS Elsdorf Schule/Verwaltung	4.952
211314	GS Elsdorf / OGS	4.099
212111	Reuschenberg Schule/Verwaltung	4.952
215111	Eugen-Langen-Realschule/Verwaltung	4.952
311110	Sozialverwaltung	295.976
351110	Wohngeld	43.051
351111	Rentenberatung	20.495
363512	Soziale Dienste	35.061
363515	Beistandschaften u. Vormundschaften	39.743
365511	Andere KG-Träger	12.172
511120	Bauleitplanung	111.165
521110	Bauordnung	24.726
521190	Baugenehmigung	7.769
522110	Wohnungsbauförderung	12.172
537119	Verwaltung	24.699
538119	Abwasserverwaltung	20.840
541110	Straßen	47.355
545111	Verwaltung Winterw. / Straßenreinigung	9.915
553110	Allgemeine Verwaltung	41.303
571111	Wirtschaftsförderung	8.368
	Summe	1.995.008

Personalaufwendungen tariflich Beschäftigte		
Kostenstelle/-träger	Kostenstellenbezeichnung	Planwert 2015
111311	Gleichstellung von Mann und Frau	14.581
111410	Personalverwaltung	12.445
111610	Haushaltsangelegenheiten, Controlling	24.890
111710	Haushaltsangelegenheiten	58.908
111810	Vollstreckung	38.845
112110	Zentrale Dienste	301.400
112210	Archiv	30.998
112310	EDV / TUIV	25.778
112610	Bauhof / Lohnverrechnung	1.018.813
112611	Bauhof / Betriebsgebäude	12.807
112612	Bauhof / Verwaltung	36.864
112710	Zurverfügungstellung von Gebäuden	163.904
112910	Rechnungsprüfungsamt	120.240
122110	Allg. Sicherheit und Ordnung	78.934
122210	Gewerbewesen, Konzessionen	7.864
122310	Ruhender Verkehr, Sondernutzungen	68.745
122410	Einwohnermeldewesen	66.110
122510	Personenstandswesen	15.270
126110	Brandschutz allg. Verwaltung	4.936
126111	FW Oberembt	2.372
126113	FW Tollhausen	2.165
126114	FW Elsdorf	1.423
126115	FW Giesendorf	650
126116	FW Berrendorf	1.732
126117	FW Grouven	1.155
126118	FW Heppendorf	1.199
211111	GS Esch Schule/Verwaltung	19.503
211112	GS Esch Immo TH	11.930
211113	GS Esch Immo Geb.	66.621
211211	GS Berrendorf Schule/Verwaltung	17.559
211212	GS Berrendorf Immo TH	13.780
211213	GS Berrendorf Immo Geb.	100.489
211311	GS Elsdorf Schule/Verwaltung	18.889
211312	GS Elsdorf Immo TH	15.898
211313	GS Elsdorf Immo Geb.	73.926
211314	GS Elsdorf / OGS	5.156
212111	Reuschenberg Schule/Verwaltung	29.400
212112	Reuschenberg Schule Immo TH	38.990
212113	Reuschenberg Schule Immo Geb.	84.815
215111	Eugen-Langen-Realschule/Verwaltung	25.862
215112	Eugen-Langen-Realschule Immo TH	19.861
215113	Eugen-Langen-Realschule Immo Geb.	65.642
218111	Gesamtschule/Verwaltung	13.000
271110	VHS	1.650
272110	Bücherei	124.629
311110	Sozialverwaltung	107.482
315110	Obdachlosenunterkünfte eigene	12.076
315210	Asylantenunterkünfte eigene	11.885
341514	Leistungen UVG	48.649
361510	Tagespflege	21.501
362510	Jugendhilfeplanung	39.020
362511	Kinder-u.Jugendarbeit	86.267
363512	Soziale Dienste	324.615
363515	Beistandschaften u.Vormundschaften	7.055

363999	Erziehungsberatungsstelle	127.672
365111	KG Nollstraße / Verwaltung	381.997
365112	KG Nollstraße Immo Geb.	46.015
365211	KG Alemannenstraße / Verwaltung	329.979
365212	KG Alemannenstraße Immo Geb.	20.370
365311	KG Berrendorf-Giesendorf / Verwaltung	344.026
365312	KG Berrendorf-Giesendorf Immo Geb.	25.194
365411	KG Heppendorf / Verwaltung	106.209
365412	KG Heppendorf Immo Geb.	10.505
365511	Andere KG-Träger	50.395
365611	Kindergarten Stadtgebiet Elsdorf / Verwaltung	95.400
366210	Offene Tür	21.481
424112	Immo Verw. Gebäude Freibad	92.973
424113	Immo Filteranlage/Technik Freibad	11.473
424212	Immo Verw. Gebäude Hallenbad	64.130
424213	Technik Hallenbad	11.473
511120	Bauleitplanung	47.167
521110	Bauordnung	60.214
521190	Baugenehmigung	120.937
537119	Verwaltung	7.009
538119	Abwasserverwaltung	87.061
541110	Straßen	56.029
541111	Straßenbegleitgrün	30.451
545111	Verwaltung Winterw. / Straßenreinigung	42.009
553110	Allgemeine Verwaltung	121.053
573122	Bürgerhaus Neu-Etzweiler Immo Geb.	17.432
	Summe	5.847.832

Erläuterungen zum Stellenplan

Stellenplan

Beamte:

Im Vergleich zum Vorjahr wird der Stellenplan bei den Beamten um 0,5 Stellenanteil auf 41,7 Stellen ausgeweitet. Im Haushaltsjahr 2015 wird vorläufig die Beigeordnetenstelle A 16 (-1,0) nicht besetzt.

Unter Bezugnahme der Argumentation für eine Kompensation ist eine A 13 h.D./Bauamt in den Stellenplanentwurf aufgenommen worden.

Bezüglich der Sachbearbeitung Asylbewerberleistung wird eine A 8-Stelle von 0,5 Stellenanteil aufgestockt.

Insgesamt ergibt sich folgendes Bild:

- 1,0 A 16 (Beigeordneter)
+ 1,0 A 13 h.d. (Kompensation)
+ 0,5 A 8 m.D. (Asylbewerberleistung)
+ 0,5
<u>41,2</u> 2014
41,7 2015

Kalkulation:

Die Dienstaufwendungen Beamte sind mit rd. 2,0 Mio. € nahezu gegenüber dem Vorjahr 2014 gleichbleibend.

Von 2014 nach 2015 ist eine Besoldungserhöhung von 3 % angenommen worden.

	+ 58.000 €
Für Stufenaufstiege rd. 2 % =	+ 37.000 €
Diese Mehraufwendungen werden um eine 0,5 Stelle A 8 erhöht =	+ 20.000 €
Auf die Dienstaufwendungen bezogen führt die A 13 Stelle h.D. zur A 16 Stelle zu einer Einsparung von	(-) 25.000 €
Weitere Einsparungen entstehen durch den Auslauf von 3 Altersteilzeiten im Beamtenbereich 1 x A 13; 1 x A 14 1 x A 15	(-) 90.000 €

tariflich Beschäftigte:

Im Vergleich zum Vorjahr wird der Stellenplan von 137,8 Stellen auf 144,2 Stellen aufgestockt.

Die wesentlichen Veränderungen werden nachfolgend aufgezeigt:

- 0,2 Stellenanteil Veränderung (EG 1/2) der Reinigungsrichtzahlen sukzessive Anpassung
- + 0,5 Stellenanteil Bauhof (EG 6)
Refinanzierung Fürsorgestelle/Integrationsdienst
- 1,0 Nichtwiederbesetzung nach Altersteilzeit (Bauhof) (EG 6)
- + 0,3 KOD dauerhaft (Kommunaler Ordnungsdienst) (EG 3)
- 1,0 altersbedingtes Ausscheiden eines Schwimmmeisters (EG 8)
- + 0,5 ständige Vertretung des Sachgebietes verkehrsrechtliche Anordnungen und Ausweitung des Stundenanteils der techn. Abteilung (EG 9)
- + 0,3 Aufstockung Stundenzahl Sekretariat Schulzentrum (Gesamtschule) (EG 6)
- + 0,5 Stelle Hausmeister Schulzentrum (zusätzlich) EG 6
- + 1,0 Stelle EDV (EG 9)
Anpassung an aktuellen Stellenbedarf (2,3 Stelle) bei 0,3 Stellenanteil Kooperation mit der Stadt Bergheim
- + 4,0 Neuer städtischer Kindergarten ab 08/2015 2 Gruppen (S 6)
- + 1,0 (S 4)
- + 0,5 Inclusionsfachkraft (S 13) (Refinanzierung Land NRW)
- + 6,4 Stelle
- 144,2 Gesamt

Kalkulation

Die Dienstaufwendungen für tarifl. Beschäftigte erhöhen sich von rd. 5,552 Mio. € auf 5,847 Mio. €.

Die Mehraufwendungen von 295 Tsd. € setzen sich im Wesentlichen wie folgt zusammen:

- + 145 Tsd. € Tariferhöhungen (+ 2,6 %)
- + 9 Tsd. € KOD Pauschal
- + 25 Tsd. € EDV ab 01.07.2015 Stelle (1,0)
- + 19 Tsd. € zusätzl. Schulhausmeister ab 01.07.2015
- + 95 Tsd. € NN Kräfte (2-gruppig) neuer Kindergarten ab 01.08.2015
- + 19 Tsd. € 0,5 Stelle Bauhof
- + 26 Tsd. € 0,5 Stelle Bauamt
- + 12 Tsd. € Sekretariat Schulzentrum
- 55 Tsd. € Schwimmmeister
- 27 Tsd. € ATZ Bauhof
- + 27 Tsd. € Inclusion Kindergärten
- 295 Tsd. €

27.11.2014

Laufbahngruppen u.Amts- bezeichnungen	Besoldungsgruppe	Zahl der Stellen 2015 insgesamt	Zahl der Stellen 2015 davon ausgesondert	Zahl der Stellen 2014	Zahl der tatsächl. besetzten Stellen am 30.06.2014	Vermerke:
1	2	3	4	5	6	7

Wahlbeamte

Bürgermeister	B 4	1		1	1	
Beigeordnete	A 16	0		1	1	wird 2015 nicht besetzt;frühestens ab II.Qua.2016

Höherer Dienst

Verwaltungsdirektor	A 15	1		1	1	
Oberverwaltungsrat	A 14	2		2	2	
Verwaltungsrat	A 13	1		1	0	
Baurat	A 13	2		1	1	Kompensation Beigeordneter

Gehobener Dienst

Oberamtsrat	A 13	1		1	2	
Bauoberamtsrat	A 13	0		0	0	
Amtsrat	A 12	4		4	4	1x ARGE mit 1,0 Stellenanteil bis 31.12.2015
Amtmann	A 11	7,9		7,9	5,9	1x ARGE mit 0,9 Stellenanteil bis 31.12.2015 1x Freistellung Personalratsvors. mit 1,0 Stellenanteil
Oberinspektor	A 10	7,5		7,5	5,5	
Inspektor	A 9			0	4	

Mittlerer Dienst

Amtsinspektor	A 9	6		6	6	<i>k.u . ab 01.03.2019 eine 1,0 Stelle mit 0,8 Stellenanteil</i>
Hauptsekretär	A 8	6,7		6,2	6,2	
Obersekretär	A 7	1,6		1,6	1,6	
Sekretär	A 6	0		0	0	
Assistent	A 5	0		0	0	

Insgesamt:		41,7	0,00	41,20	41,20	
------------	--	------	------	-------	-------	--

26.11.2014

Prod.-ber.	Produkte	Entgeltgruppen															
		13	12	11	10	9	8	7	6	5	4	3	2	1			
Innere Verwaltung	O1 Gemeindeorgane				0,5	1	0,6		0,5								2,6
Innere Verwaltung	O1 Personalrat								0,30								0,3
Innere Verwaltung	O1 Ratsbüro			1	0	1	0	0	1,5	1,9							5,4
Innere Verwaltung	O1 Gesamtverwaltung												1,4				1,4
Innere Verwaltung	O1 Finanzverwaltung			0	0	0	0	0	3,5								3,5
Sicherheit u.Ordnung	O2 Öffentliche Ordnung				0				2,5	4,3							6,8
Sicherheit u.Ordnung	O2 Feuerwehr												0,8	0			0,8
Schulträgeraufgaben	O3 Schulverwaltung				0,5												0,5
Schulträgeraufgaben	O3 GS Elsdorf								1	0,5			1,15	0,35			3
Schulträgeraufgaben	O3 GS Berrendorf								1	0,5			1,5	0,6			3,6
Schulträgeraufgaben	O3 GS Esch								1	0,5		0	1,75				3,25
Schulträgeraufgaben	O3 Hauptschule								1,1			0,4	2,1	0,4			4
Schulträgeraufgaben	O3 Realschule								0,5	0,6			1,05				2,15
Schulträgeraufgaben	O3 Gesamtschule								0,8				0,5				1,3
Kultur-u.Wissenschaft	O4 Bücherei					1	0	0	0,3	1			0,2				2,5
Soziale Leistungen	O5 Allg.Sozialverwaltung			0	0,5	0	1	0	1	0							2,5
Soziale Leistungen	O5 Einrichtungen Asylbewerber								1								1
Kinder-Jugend-uFamh.	O6 Jugendamt	1			1												2
Kinder-Jugend-uFamh.	O6 Erziehungsberatungsstelle	0									0,5						0,5
Kinder-Jugend-uFamh.	O6 Kinderg.Nollstr.												0,4	0,5			0,9
Kinder-Jugend-uFamh.	O6 Kinderg.Alemannenstr.												0,6	0,2			0,8
Kinder-Jugend-uFamh.	O6 Kinderg.Berrendorf												0,6	0,2			0,8
Kinder-Jugend-uFamh.	O6 Kinderg.Heppendorf												0,2	0,1			0,3
Sportförderung	O8 Eigene Sportstätten											0					0
Sportförderung	O8 Bäder					0	1	0	1	1,1	0,7		1,2				5
Bauen-u.Wohnen	10 Bauverwaltung		2,3	1	1,2	2	0,7	0	1,8								9
Ver-u.Entsorgung	13 Bestattungswesen								1	3	2	0	0,3				6,3
Schulträgeraufgaben	O3 Sporthalle Elsdorf												0,9				0,9
Wirtschaft/Tourismus	15 Bürgerhaus Heppendorf												0				0
Wirtschaft/Tourismus	15 Bürgerhaus Giesendorf												0,1				0,1
Wirtschaft/Tourismus	15 Bürgerhaus Oberembt												0				0
Wirtschaft/Tourismus	15 Bürgerhaus N-Etzweiler												0,4				0,4
Innere Verwaltung	O1 Bauhof					1		2	11,5	5	3	1	0,4				23,9
	O1 Rechnungsprüfungsamt	1	1	0,5													2,5
	10 Baugenehmigungsbehörde		1		1												2
Gesamt	100	2	4,3	2,5	4,7	6	3,3	2	31,3	18,9	5,7	1,4	15,6	2,35			100,0

Übertrag: 100,0

Übertrag: 100,0

Prod.-ber.	Produkte														
		S 18	S 17	S 15	S 9	S 13	S 12	S 7	S 6	S 4					
				S 16	S 14										
O6	Jugendamt	0	1,5	2	5,5	1	0,5								10,5
O6	Erziehungsberatungsstelle		0,8	1	0,5		0								2,3
O6	Kinderg.Neu Elsdorf								4	1					5,0
O6	Kinderg.Nollstr.					1			5,625	1,9					8,525
O6	Kinderg.Alemannenstr.					1			4,425	2,1					7,525
O6	Kinderg.Berrendorf					1			3,525	3,3					7,825
O6	Kinderg.Heppendorf							1	0,625	0,9					2,525
		0	2,3	3	6	4	0,5	1	18,2	9,2					44,20

Gesamt: 144,2

bisher: Gesamt: 137,8

27.11.2014

- Produktbereiche
 O1 Personalrat
 O1 Innere Verwaltung
 O2 Sicherheit und Ordnung
 O3 Schulträgeraufgaben
 O4 Kultur und Wissenschaft
 O5 Soziale Leistungen/ARGE
 O6 Kinder-, Jugend- und Familienhilfe
 O7 Gesundheitsdienste
 O8 Sportförderung
 O9 Räuml. Planung und Entwicklung, Geoinf.
 10 Bauen und Wohnen
 11 Ver- und Entsorgung
 12 Verkehrsflächen und -anlagen, ÖPNV
 13 Natur- und Landschaftspflege
 14 Umweltschutz
 15 Wirtschaft und Tourismus
 16 Allgemeine Finanzwirtschaft

Wahl- beamte	Wahl- beamte	Höherer Dienst				Gehobener Dienst					Mittlerer Dienst				Erläuterungen
B 4	A 16	A 16	A 15	A 14	A13	A13	A12	A11	A10	A9	A9	A8	A7	A6	
								1,0							
1,0	0,0		1	0,0	0,4	1,0	1,0	3,0	2,0	0,0	4,4	2,8	1,0		
				0,5	0	0	1	0	2,9	0	0	0	0,6		
				0,1	0,1		0		0	0	0,5	0,1	0		
											0,0				
				0,4	0,5	0,0	1,0	0,9	1,0	0,0	0,5	2,3			
								1	1,0	0		1	0		
				0,5	2,0	0,0	0,5	1,0							
				0,5		0	0,5	1,0							
							0,0	0,0	0,0	0,0	0,6				
							0		0,6						
												1,0			
1,0	0,0	0,0	1,0	2,0	3,0	1,0	4,0	7,9	7,5	0,0	6,0	6,7	1,6	0,0	

1,00

17,60

5,00

0,80

0,00

6,60

2,50

0,00

0,00

4,00

2,00

0,60

0,60

1,00

0,00

0,00

0,00

41,70

41,70

Teil B: Tariflich Beschäftigte

Entgeltgruppe	Zahl der Stellen 2015	Zahl der Stellen 2014	Zahl der tatsächlich besetzten Stellen 30.06.2014	Erläuterungen
1	2	3	4	5
15				
14				
13	2	2	2,0	
12	4,3	4,3	4,3	
11	2,5	2,5	2,5	
10	4,7	4,1	3,5	
9	6	5,2	5,2	
8	3,3	4,3	4,3	1 Stelle ab 01.12.2014 k.w.
7	2	2	2,0	
6	31,3	28,8	28,8	1,0 Stelle ab 01.11.2014 und ab 01.01.2018 0,5 Stelle k.w.
5	18,9	19,6	19,6	
4	5,7	6,7	6,7	
3	1,4	1,4	1,4	
2	15,55	15,1	15,1	
1	2,35	3	3,0	
	100,0	99,0	98,4	

vglbar.Egr.

12	S 18	0	0	0	
11	S 17	2,3	3,5	2,5	
10	S15	3	2	3	
9	S 14	6	6	6	
9	S 13	4	3	3	
9	S 12	0,5	0,5	0,5	
8	S7	1	1	1	
8	S 6	18,2	13,9	13,9	
5	S 4	9,2	8,9	8,6	
		44,2	38,8	38,5	

neu:

144,2

137,8

10

136,9

Stellenübersicht
Teil B: Dienstkräfte in der Probe- und Ausbildungszeit
 Nachwuchskräfte und informatorisch beschäftigte Dienstkräfte

Bezeichnung	Art der Vergütung	Vorgesehen für 2015	Beschäftigt am 30. Sep 2014	Erläuterungen
1	2	3	4	5
höherer Dienst				
gehobener Dienst				
Inspektoranwärter	Ausbildungsvergütung	0	0	
mittlerer Dienst				
Anerkennungspraktikant/in städt. Kindergarten	Ausbildungsvergütung	1	2	
Auszubildender tarifl. Beschäftigter	Ausbildungsvergütung	0	0	
Insgesamt		1	2	

Planung:
ab 01.09.2016

Bereitstellung Ausbildungsplatz/Studienplatz geh.D.
mit der betriebswirtschaftlichen Fachrichtung

Beurlaubungen/Erziehungsurlaub

Beamte

Tariflich Beschäftigte

1 EG 12 nur 02/2015
1 EG 5 bis 10/2016
1 EG S 15 bis 04/2014
1 EG S 15 bis 12/2015
1 EG S 14 bis 02/2016
1 EG S 14 bis 09/2015

Altersteilzeiten

Beamte

Arbeitsphase Freistellung

1 A 9 m.D. 03/14-02/19 03/19-02/24

Tariflich Beschäftigte

Arbeitsphase Freistellung

1 EG 7 12/07-02/12 03/12-05/16
1 EG 6 12/09-10/14 11/14-09/19

ARGE

Beamte

Stellenanteil

1 A 12 1
1 A 11 1

Tariflich Beschäftigte Stellenanteil

1 EG 8 1

Übrige Anlagen

Verpflichtungsermächtigungen

Verbindlichkeiten

Zuwendungen Fraktionen

**Übersicht
über die aus Verpflichtungsermächtigungen
voraussichtlich fällig werdenden Auszahlungen**

	Verpflichtungs- ermächtigungen im Haushaltsplan des Jahres: 2015	Voraussichtlich fällige Auszahlungen				
		2016 TEUR	2017 TEUR	2018 TEUR	2019 TEUR	2020 TEUR
		1	2	3	4	5
Erwerb bewegl.Vermögen Bauhof Schlepper+Prtischenwagen 112613	70.000 €	70.000 €				
Löschfahrzeug HLF 20/16 Elsdorf 126114	475.000 €	475.000 €				
Feuerwehrgerätehaus Giesendorf 126115	100.000 €	100.000 €				
Neubau Kindergarten Stadtgebiet Elsdorf 365612	600.000 €	600.000 €				
Summe	1.245.000 €	1.245.000 €	- €	- €	- €	- €
<u>Nachrichtlich:</u> In der Finanzplanung vorge- sehene Kreditaufnahmen	2.655.000 €	569.000 €	- €	- €	- €	- €

Übersicht über den voraussichtlichen Stand der Verbindlichkeiten

Stand 01.12.2014	Übersicht über den voraussichtlichen Stand der Verbindlichkeiten		
Art der Verbindlichkeiten	Stand am Ende des Vorjahres 2013	Stand zu Beginn des Haushaltsjahres 2015	Voraussichtlicher Stand zum Ende des Haushaltsjahres 2015
	€	€	€
	1	2	3
1. Anleihen			
2. Verbindlichkeiten aus Krediten für Investitionen	15.572.813,79	17.922.767,55	23.176.768
2.1 von verbundenen Unternehmen			
2.2 von Beteiligungen			
2.3 von Sondervermögen			
2.4 vom öffentlichen Bereich	0,00	0,00	0
2.4.1 vom Bund			
2.4.2 vom Land			
2.4.3 von Gemeinden (GV)			
2.4.4 von Zweckverbänden			
2.4.5 vom sonstigen öffentlichen Bereich			
2.4.6 von sonstigen öffentlichen Sonderrechnungen			
2.5 vom privaten Kreditmarkt			
2.5.1 von Banken und Kreditinstituten	15.572.813,79	17.922.767,55	23.176.768
2.5.2 von übrigen Kreditgebern			
3. Verbindlichkeiten aus Krediten zur Liquiditätssicherung	35.689.124,76 ^{*)}	31.724.193,00	33.203.676
3.1 vom öffentlichen Bereich			
3.2 vom privaten Kreditmarkt	35.689.124,76	31.724.193,00	33.203.676
4. Verbindlichkeiten aus Vorgängen, die Kreditaufnahmen wirtschaftlich gleichkommen			
5. Verbindlichkeiten aus Lieferung und Leistung	1.333.202,95	1.685.604,50	1.500.000
6. sonstige Verbindlichkeiten	610.613,07	541.923,22	575.000
7. erhaltene Anzahlungen	8.374.840,37	7.974.650,60	8.100.000
8. Summe aller Verbindlichkeiten	61.580.594,94	59.849.138,87	66.555.444
Haftungsverhältnisse aus der Bestellung von Sicherheiten: z.B. Bürgschaften u.a.			

	*)
Liquiditätsverbindlichkeiten	- 35.905.000,00 €
liquide Mittel	215.875,24 €
<u>Saldo</u>	<u>- 35.689.124,76 €</u>

Zuwendungen an Fraktionen Teil A: Geldleistungen

2015

Nr.	Fraktion	Im Haushaltsplan enthalten		Ergebnis aus Jahresabschluss 2013 €	Erläuterungen
		2015 €	2014 €		
1	2	3	4	5	6
1	CDU-Fraktion	2.852 €	3.008 €	3.008 €	Zuwendungen an die Fraktionen nach § 19 der Hauptsatzung der Stadt Elsdorf
2	SPD-Fraktion	2.384 €	2.540 €	2.540 €	
3	Kom. Wählergem. Stimme f. Elsdorf	1.136 €	-	- €	
4	Fraktion BÜNDNIS 90/Die Grünen	980 €	1.136 €	1.136 €	
5	FDP-Fraktion	2.144 €	980 €	980 €	
		s. *			
		9.496 €	7.664 €	7.664 €	

s*) 1.320 € Entschädigung Fraktionsraum
824 € Zuwendung
 2.144 €

Zuwendungen an Fraktionen Teil A: Geldleistungen

Ursprungsplan 2014

Nr.	Fraktion	Im Haushaltsplan enthalten		Ergebnis aus Jahresabschluss 2012 €	Erläuterungen
		2014 €	2013 €		
1	2	3	4	5	6
1	CDU-Fraktion	Änderung	3.008 €	3.008 €	Zuwendungen an die Fraktionen nach § 19 der Haupt- satzung der Stadt Elsdorf
2	SPD-Fraktion		2.540 €	2.540 €	
3	Fraktion der BÜNDNIS 90/Die Grünen		1.136 €	1.136 €	
4	FDP-Fraktion	Hauptsatzung erforderlich	980 €	980 €	
		63.000 €	7.664 €	7.664 €	

2015

Nr.	Fraktion	Im Haushaltsplan enthalten		Ergebnis aus Jahresabschluss 2013 €	Erläuterungen
		2015 €	2014 €		
1	2	3	4	5	6
1	CDU-Fraktion	2.852 €	3.008 €	3.008 €	Zuwendungen an die Fraktionen nach § 19 der Haupt- satzung der Stadt Elsdorf
2	SPD-Fraktion	2.384 €	2.540 €	2.540 €	
3	Kom. Wähler- gem. Stimme f. Elsdorf	1.136 €	-	- €	
4	Fraktion BÜNDNIS 90/Die Grünen	980 €	1.136 €	1.136 €	
5	FDP-Fraktion	2.144 €	980 €	980 €	
		s. *			
		9.496 €	7.664 €	7.664 €	

s*) 1.320 € Entschädigung Fraktionsraum

824 € Zuwendung

2.144 €

Stand: 12/2014

Infolge einer möglichen Änderung der
Hauptsatzung können Änderungen eintreten, siehe Teil A Geldleistungen-

Zuwendungen an Fraktionen Teil B: Geldwerte Leistungen

Fraktion: CDU-Fraktion				
Zweckbestimmung	Haushalts- jahr 2015 je €	Vorjahr 2014 €	mehr (+)/ weniger (-) €	Erläuterungen
1	2	3	4	5
1. Gestellung von Personal der kommunalen Körperschaft für die Fraktionsarbeit 1.1 für die Sicherung des Informationsaustauschs, organisatorische Arbeiten und sonstige Dienste (Geschäftsstellenbetrieb) 1.2 für Sachgebiete der Fraktionsarbeit (Fraktionsassistenten) 1.3 für Fahrer von Dienstfahrzeugen				
2. Bereitstellung von Fahrzeugen				
3. Bereitstellung von Räumen 3.1 für die Fraktionsgeschäftsstelle 3.2 dauernd oder bedarfsweise für die Durchführung von Fraktions-sitzungen	645	645		
4. Bereitstellung einer Büroausstattung 4.1 Büromöbel und -maschinen 4.2 sonstige Büromaterialien	130	130		
5. Übernahme laufender oder einmaliger Kosten für 5.1 bereitgestellte Räume (Heizung, Reinigung, Beleuchtung) 5.2 Fachliteratur und -zeitschriften 5.3 Telefon, Telefax, Datenübertragungsleitungen 5.4 Rechnerzeiten auf zentraler ADV-Anlage	410	410		
6. Sonstiges				

Stand: 12/2014

Infolge einer möglichen Änderung der
Hauptsatzung können Änderungen eintreten, siehe Teil A Geldleistungen-

Zuwendungen an Fraktionen Teil B: Geldwerte Leistungen

Fraktion: SPD-Fraktion				
Zweckbestimmung	Haushalts- jahr 2015 je €	Vorjahr 2014 €	mehr (+)/ weniger (-) €	Erläuterungen
1	2	3	4	5
1. Gestellung von Personal der kommunalen Körperschaft für die Fraktionsarbeit 1.1 für die Sicherung des Informationsaustauschs, organisatorische Arbeiten und sonstige Dienste (Geschäftsstellenbetrieb) 1.2 für Sachgebiete der Fraktionsarbeit (Fraktionsassistenten) 1.3 für Fahrer von Dienstfahrzeugen				
2. Bereitstellung von Fahrzeugen				
3. Bereitstellung von Räumen 3.1 für die Fraktionsgeschäftsstelle 3.2 dauernd oder bedarfsweise für die Durchführung von Fraktions-sitzungen	1290	1290		
4. Bereitstellung einer Büroausstattung 4.1 Büromöbel und -maschinen 4.2 sonstige Büromaterialien	130	130		
5. Übernahme laufender oder einmaliger Kosten für 5.1 bereitgestellte Räume (Heizung, Reinigung, Beleuchtung) 5.2 Fachliteratur und -zeitschriften 5.3 Telefon, Telefax, Datenübertragungsleitungen 5.4 Rechnerzeiten auf zentraler ADV-Anlage	820	820		
6. Sonstiges				

Stand: 12/2014

Infolge einer möglichen Änderung der
Hauptsatzung können Änderungen eintreten, siehe Teil A Geldleistungen-

Zuwendungen an Fraktionen Teil B: Geldwerte Leistungen

Fraktion: Wählergemeinschaft Stimme für Elsdorf				
Zweckbestimmung	Haushalts- jahr 2015 je €	Vorjahr 2014 €	mehr (+)/ weniger (-) €	Erläuterungen
1	2	3	4	5
1. Gestellung von Personal der kommunalen Körperschaft für die Fraktionsarbeit 1.1 für die Sicherung des Informationsaustauschs, organisatorische Arbeiten und sonstige Dienste (Geschäftsstellenbetrieb) 1.2 für Sachgebiete der Fraktionsarbeit (Fraktionsassistenten) 1.3 für Fahrer von Dienstfahrzeugen				
2. Bereitstellung von Fahrzeugen				
3. Bereitstellung von Räumen 3.1 für die Fraktionsgeschäftsstelle 3.2 dauernd oder bedarfsweise für die Durchführung von Fraktions-sitzungen	860	0		
4. Bereitstellung einer Büroausstat-tung 4.1 Büromöbel und -maschinen 4.2 sonstige Büromaterialien	130	0		
5. Übernahme laufender oder ein-maliger Kosten für 5.1 bereitgestellte Räume (Heizung, Reinigung, Beleuchtung) 5.2 Fachliteratur und -zeitschriften 5.3 Telefon, Telefax, Datenüberetra-gungsleitungen 5.4 Rechnerzeiten auf zentraler ADV-Anlage	560	0		
6. Sonstiges				

Stand: 12/2014

Infolge einer möglichen Änderung der
Hauptsatzung können Änderungen eintreten, siehe Teil A Geldleistungen-

Zuwendungen an Fraktionen Teil B: Geldwerte Leistungen

Fraktion: Bündnis 90/Die Grünen				
Zweckbestimmung	Haushalts- jahr 2015 je €	Vorjahr 2014 €	mehr (+)/ weniger (-) €	Erläuterungen
1	2	3	4	5
1. Gestellung von Personal der kommunalen Körperschaft für die Fraktionsarbeit 1.1 für die Sicherung des Informationsaustauschs, organisatorische Arbeiten und sonstige Dienste (Geschäftsstellenbetrieb) 1.2 für Sachgebiete der Fraktionsarbeit (Fraktionsassistenten) 1.3 für Fahrer von Dienstfahrzeugen				
2. Bereitstellung von Fahrzeugen				
3. Bereitstellung von Räumen 3.1 für die Fraktionsgeschäftsstelle 3.2 dauernd oder bedarfsweise für die Durchführung von Fraktions-sitzungen	860	860		
4. Bereitstellung einer Büroausstattung 4.1 Büromöbel und -maschinen 4.2 sonstige Büromaterialien	130	130		
5. Übernahme laufender oder einmaliger Kosten für 5.1 bereitgestellte Räume (Heizung, Reinigung, Beleuchtung) 5.2 Fachliteratur und -zeitschriften 5.3 Telefon, Telefax, Datenübertragungsleitungen 5.4 Rechnerzeiten auf zentraler ADV-Anlage	560	560		
6. Sonstiges				

Stand: 12/2014

Infolge einer möglichen Änderung der
Hauptsatzung können Änderungen eintreten, siehe Teil A Geldleistungen-

Zuwendungen an Fraktionen Teil B: Geldwerte Leistungen

Fraktion: FDP-Fraktion				
Zweckbestimmung	Haushalts- jahr 2015 je €	Vorjahr 2014 €	mehr (+)/ weniger (-) €	Erläuterungen
1	2	3	4	5
1. Gestellung von Personal der kommunalen Körperschaft für die Fraktionsarbeit 1.1 für die Sicherung des Informationsaustauschs, organisatorische Arbeiten und sonstige Dienste (Geschäftsstellenbetrieb) 1.2 für Sachgebiete der Fraktionsarbeit (Fraktionsassistenten) 1.3 für Fahrer von Dienstfahrzeugen				
2. Bereitstellung von Fahrzeugen				
3. Bereitstellung von Räumen 3.1 für die Fraktionsgeschäftsstelle 3.2 dauernd oder bedarfsweise für die Durchführung von Fraktions-sitzungen	0	430		
4. Bereitstellung einer Büroausstattung 4.1 Büromöbel und -maschinen 4.2 sonstige Büromaterialien	0	130		
5. Übernahme laufender oder einmaliger Kosten für 5.1 bereitgestellte Räume (Heizung, Reinigung, Beleuchtung) 5.2 Fachliteratur und -zeitschriften 5.3 Telefon, Telefax, Datenübertragungsleitungen 5.4 Rechnerzeiten auf zentraler ADV-Anlage	0	280		
6. Sonstiges				



Energiepartner Elsdorf GmbH



Wirtschaftsplan 2015 Mehrjahresplanung



Energiepartner Elsdorf GmbH

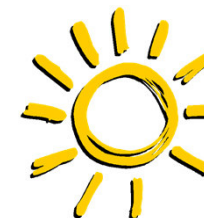


Kernaussagen

- Im Vergleich zu den Planrechnungen gemäß Ratsbeschluss 2011 ist die Ergebnisentwicklung der Energiepartner Elsdorf GmbH deutlich positiver
- In 2014 werden rd. 420 MWh Strom aus Sonne produziert
- In 2014 wird ein Gewinn vor Steuern von 8 T€ prognostiziert;
- 2014 erhält Stadt Elsdorf 12 T€ Dachmiete
- Für 2015 plant die Gesellschaft einen Vorsteuergewinn in Höhe von 10 T€



Energiepartner Elsdorf GmbH



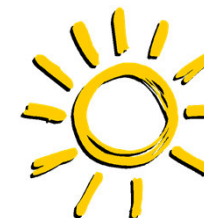
Kumuliertes Ergebnis 2015 um rd. 35.000 € höher als Planungen 2011

	Plan gem. Ratsbeschluss 2011	Status 01.12.2014	Abweichung
Kumuliertes Ergebnis*	-12.540 €	23.010 €	35.550 €
2015 - Plan	700 €	9.900 €	9.200 €
2014 - Prognose	-900 €	8.300 €	9.200 €
2013 - Ist	-2.400 €	7.510 €	9.910 €
2012 - Ist	1.060 €	2.240 €	1.180 €
2011 - Ist	-11.000 €	-4.940 €	6.060 €

*Ergebnis vor Steuern



Energiepartner Elsdorf GmbH

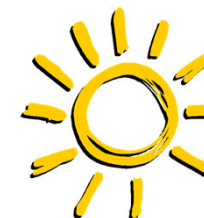


Prognose 2014 und Planung 2015

	Plan 2014	Prognose 2014	Delta	Plan 2015
Umsatzerlöse	110.800 €	112.900 €	2.100 €	112.500 €
- Betriebskosten	12.500 €	14.500 €	2.000 €	14.500 €
- Dachmiete	12.000 €	12.000 €	0 €	12.000 €
- Abschreibungen	50.100 €	49.950 €	-150 €	49.950 €
- Zinsen	28.000 €	28.000 €	0 €	26.000 €
Ergebnis vor Steuern	8.200 €	8.450 €	250 €	10.050 €
- Ertragsteuern	2.500 €	2.500 €	0 €	3.000 €
Ergebnis nach Steuern	5.700 €	5.950 €	250 €	7.050 €
kWh	413.887	421.823	7.935	420.557
spez. Erlöse '€/ kWh	0,268	0,268	0,000	0,268



Energiepartner Elsdorf GmbH

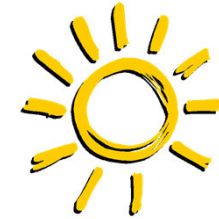


Produzierter Strom führt zu verbesserten Erlöse

Kommunale Gebäude	kWpeak	kWh/kWp			kWh/a			Erlöse		
		Plan 2014	Prognose 2014	Plan 2015	Plan 2014	Prognose 2014	Plan 2015	Plan 2014	Prognose 2014	Plan 2015
Schule Gladbacher Str. 139	219	786	820	818	172.086	179.482	178.943	46.000	47.900	47.800
Turnhalle Gladbacher Str. 139	53	878	878	876	46.582	46.582	46.442	12.100	12.100	12.000
Elisabethschule Jahnstraße 2	31	1001	1001	998	31.041	31.041	30.948	8.900	8.900	8.900
Turnhalle Jahnstraße 6	20	948	948	945	18.715	18.715	18.659	4.800	4.800	4.800
Bauhof Elsdorf	32	801	801	799	25.903	25.903	25.825	7.400	7.400	7.400
Grundschule Berrendorf	81	838	845	842	67.778	68.318	68.113	19.200	19.400	19.300
Feuerwehrgerätehaus Berrendorf	52	988	988	985	51.782	51.782	51.627	12.400	12.400	12.300
Summe	488				413.887	421.823	420.557	110.800	112.900	112.500



Energiepartner Elsdorf GmbH



Höhere Betriebskosten als geplant

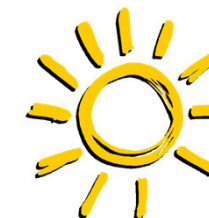
	Plan 2014	Prognose 2014	Delta	Plan 2015
Technische Betriebskosten	6.000 €	8.000 €	2.000 €	7.500 €
Steuerberatung/ Buchhaltung	2.500 €	2.500 €	0 €	2.500 €
Versicherungen	2.700 €	2.700 €	0 €	3.500 €
Sonstiges	1.300 €	1.300 €	0 €	1.000 €
Betriebskosten - Gesamt -	12.500 €	14.500 €	2.000 €	14.500 €

bedingt durch

- Insolvenz Fa. Pütz in 2014
- Abschluss DNO-Versicherung für Hr. Portz



Energiepartner Elsdorf GmbH

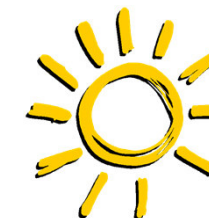


Mehrjahresplanung Gewinn- und Verlustrechnung

		JA 2012	JA Prognose 2013	JA Prognose 2014	Budget 2015	Plan 2016	Plan 2017	Plan 2018	Plan 2019	Plan 2020	Plan 2021	Plan 2022	Plan 2023
Umsatzerlöse	€	99.085	108.056	112.900	112.500	112.640	112.312	111.985	111.659	111.334	111.011	110.688	110.365
operative Kosten	€	16.864	21.702	26.500	26.500	26.500	26.500	26.500	26.500	26.500	26.500	26.500	26.500
EBITDA	€	82.222	86.354	86.400	86.000	86.140	85.812	85.485	85.159	84.834	84.511	84.188	83.865
Abschreibungen	€	49.121	49.973	49.951	49.951	49.951	49.951	49.951	49.951	49.951	49.951	49.951	49.951
Betriebsergebnis	€	33.100	36.381	36.449	36.049	36.189	35.861	35.534	35.208	34.884	34.560	34.237	33.914
Darlehenszinsen	€	30.859	28.869	28.000	26.350	24.800	23.250	21.700	20.150	18.600	17.050	15.500	13.950
Finanzergebnis	€	-30.859	-28.869	-28.000	-26.350	-24.800	-23.250	-21.700	-20.150	-18.600	-17.050	-15.500	-13.950
Ergebnis v o r Steuern	€	2.241	7.512	8.449	9.699	11.389	12.611	13.834	15.058	16.284	17.510	18.737	19.964
Ertragsteuern	€	-	1.568	2.535	2.910	3.417	3.783	4.150	4.518	4.885	5.253	5.621	5.989
Ergebnis n a c h Steuern	€	2.241	5.944	5.914	6.789	7.972	8.828	9.684	10.541	11.398	12.257	13.116	13.975
Verlustvortrag	€	2.241	2.695	-	-	-	-	-	-	-	-	-	-
Bilanzgewinn	€	-	3.250	5.914	6.789	7.972	8.828	9.684	10.541	11.398	12.257	13.116	13.975



Energiepartner Elsdorf GmbH



Mehrjahresplanung Liquide Mittel

		JA	JA	Budget	Plan	Plan	Plan	Plan	Plan	Plan	Plan	Plan
		2012	Prognose	2015	2016	2017	2018	2019	2020	2021	2022	2023
Entwicklung liquide Mittel			2014									
Anfangsbestand	€	346.784	32.265	39.113	39.064	39.015	38.966	38.917	38.868	38.819	38.770	38.671
+ Eigenkapitalzuflüsse	€	-	-	-	-	-	-	-	-	-	-	-
+ Zugang Darlehen	€	150.000	-	-	-	-	-	-	-	-	-	-
./. Investitionen (ohne Working Capital)	€	-89.383	-	-	-	-	-	-	-	-	-	-
+ EBITDA	€	82.222	86.354	86.400	86.000	86.140	85.812	85.485	85.159	84.834	84.511	83.865
+ Veränderungen RSt. und sonst. Verb.	€	-376.499	4.181	-	-	-	-	-	-	-	-	-
./. Kapitaldienst (Darlehen)	€	-80.859	-78.869	-78.000	-76.350	-74.800	-73.250	-71.700	-70.150	-68.600	-67.050	-65.500
./. Steuern	€	-	-1.568	-2.535	-2.910	-3.417	-3.783	-4.150	-4.518	-4.885	-5.253	-5.989
./. theoretische Dividende	€	-	-3.250	-5.914	-6.789	-7.972	-8.828	-9.684	-10.541	-11.398	-12.257	-13.116
Liquide Mittel bei Vollausschüttung	€	32.265	39.113	39.064	39.015	38.966	38.917	38.868	38.819	38.770	38.671	38.622