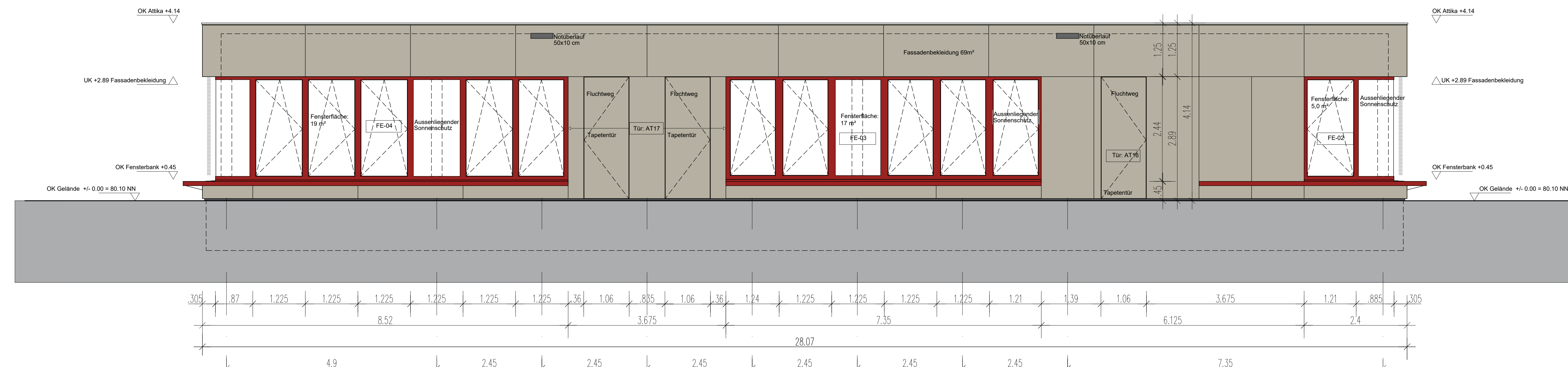
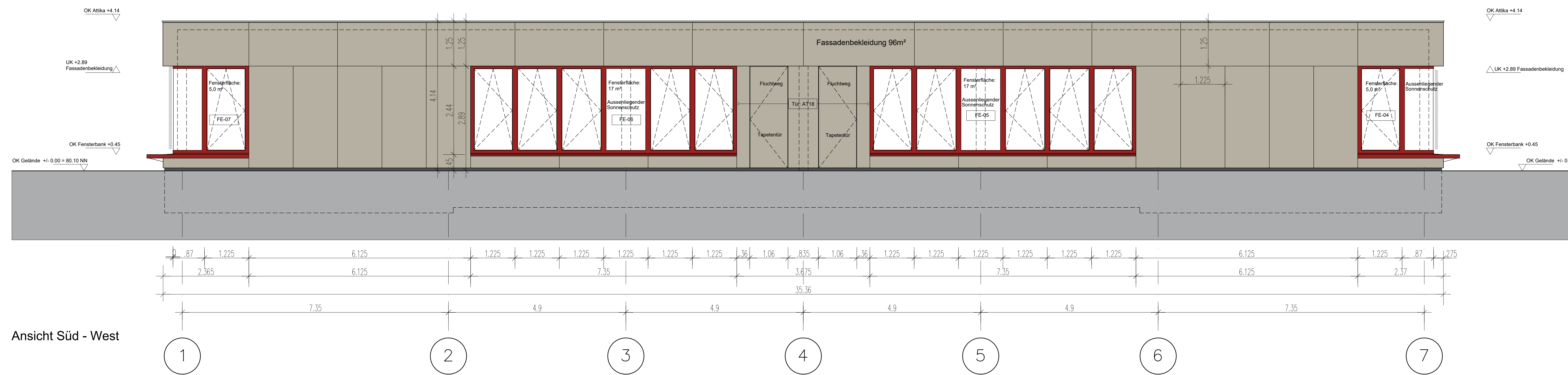


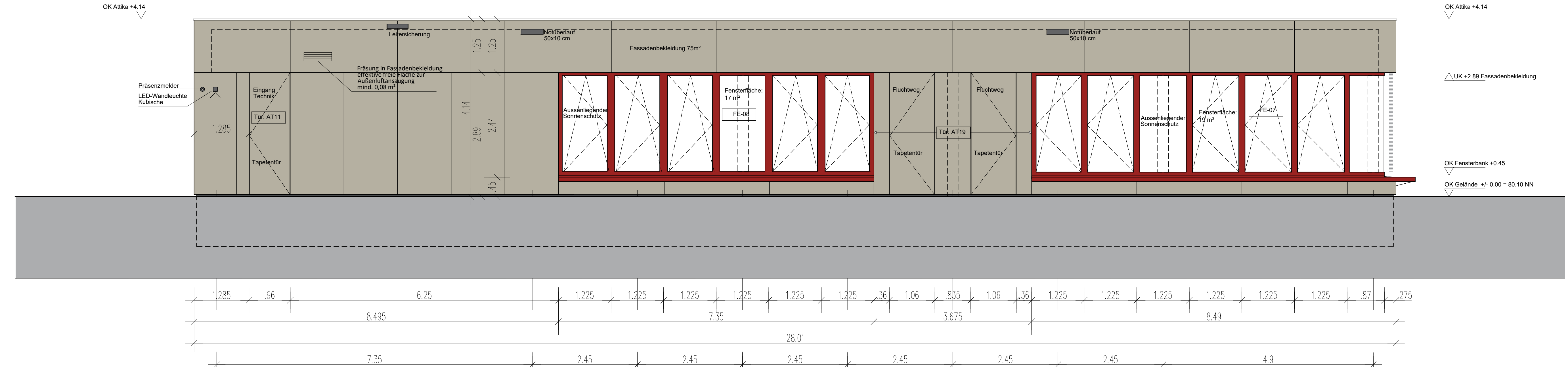
Ansicht Nord - Ost



Ansicht Süd - Ost



Ansicht Süd - West



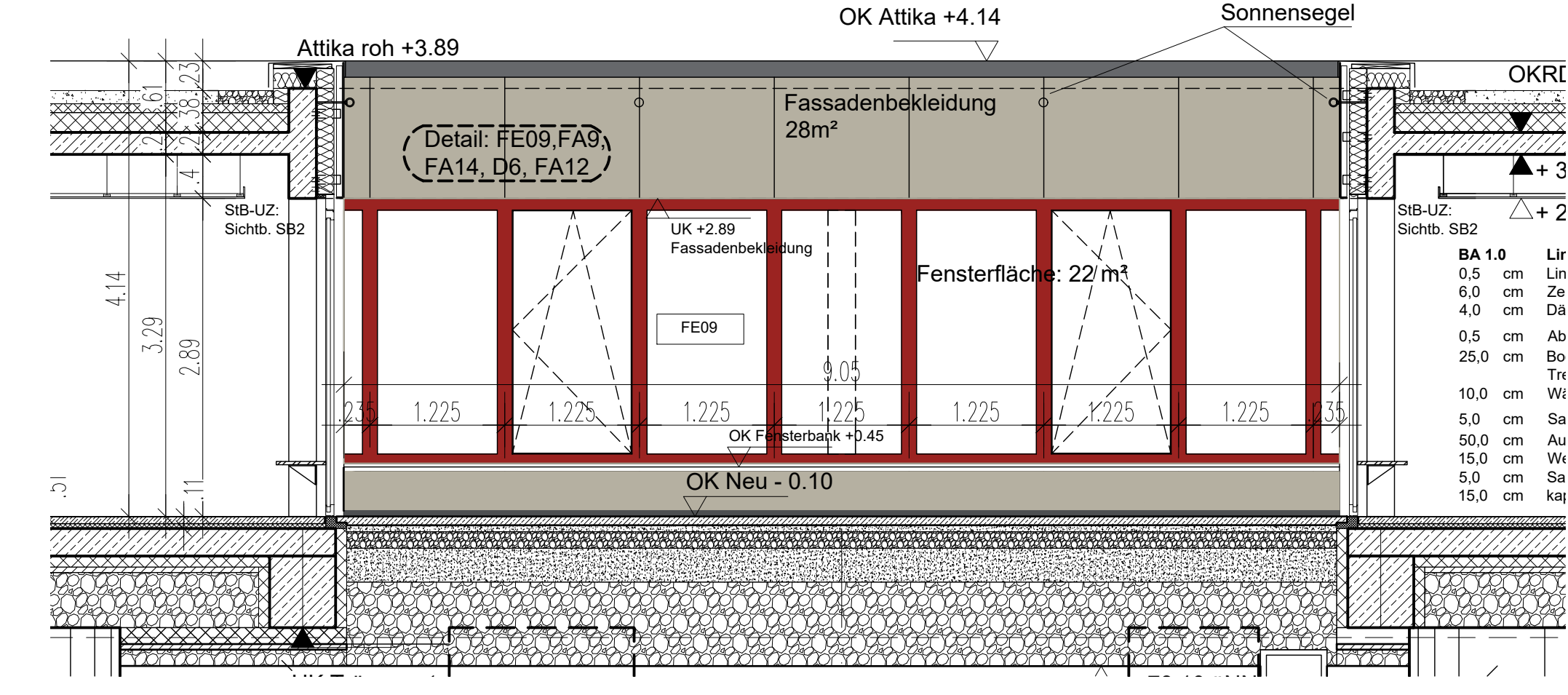
Ansicht Nord - West

Fassadenflächen gesamt: 645 m² inkl. Lichthof & Vordach

Fassadenbekleidung:
Wand 349 m²
Tür 50 m²
Decke 11 m²

Fassadenbek. gesamt 410 m²

Fensterfläche 214 m²
Türfläche Eingänge 21 m²



Ansicht SüdWest & Nord/Ost Lichthof

Bauteilbeschreibung

BA 1.0 Linoleum (gegen Erdreich)	0,5 cm Linoleum inkl. Haftboiler	BA 1.1 Linoleum (gegen Erdreich)	0,5 cm Linoleum inkl. Haftboiler
BA 1.1 Zementestrich	6 cm Zementestrich	BA 1.2 Dämmplatte EPS, DIN EN 13163	4 cm Dämmplatte EPS, DIN EN 13163
BA 1.2 Abdichtung Bitumen-Schweiß, DIN 53143	0,5 cm Abdichtung Bitumen-Schweiß, DIN 53143	BA 1.3 Bodenplatte Stabst. beton, gem. Stab	25 cm Bodenplatte Stabst. beton, gem. Stab
BA 1.3 Trennlage PE-Folie	10 cm Trennlage PE-Folie	BA 1.4 Wärmegedämmung XPS, DIN EN 13164	10 cm Wärmegedämmung XPS, DIN EN 13164
BA 1.4 Saubereckschicht	5 cm Saubereckschicht	BA 1.5 Auffüllung	70 cm Auffüllung
BA 1.5 Saubereckschicht	5 cm Saubereckschicht	BA 1.6 kapillarsperrende Schicht	15 cm kapillarsperrende Schicht
BA 2.0 Keramischer Bodenbelag (gegen Erdreich)	1,5 cm Keramischer Bodenbelag gewellt (ggf. mit Abdichtung)	BA 2.0 Kleber Anstrich	0,5 cm Kleber Anstrich
BA 2.1 Zementestrich	5 cm Zementestrich	BA 2.1 Dämmplatte EPS, DIN EN 13163	4 cm Dämmplatte EPS, DIN EN 13163
BA 2.2 Abdichtung Bitumen-Schweiß, DIN 53143	0,5 cm Abdichtung Bitumen-Schweiß, DIN 53143	BA 2.3 Bodenplatte WU-Stabst. beton, gem. Stab	25 cm Bodenplatte WU-Stabst. beton, gem. Stab
BA 2.3 Trennlage PE-Folie	10 cm Trennlage PE-Folie	BA 2.4 Wärmegedämmung XPS, DIN EN 13164	10 cm Wärmegedämmung XPS, DIN EN 13164
BA 2.4 Saubereckschicht	5 cm Saubereckschicht	BA 2.5 Auffüllung	70 cm Auffüllung
BA 2.5 Saubereckschicht	5 cm Saubereckschicht	BA 2.6 kapillarsperrende Schicht, Schotter	15 cm kapillarsperrende Schicht, Schotter

Wandtafelbau

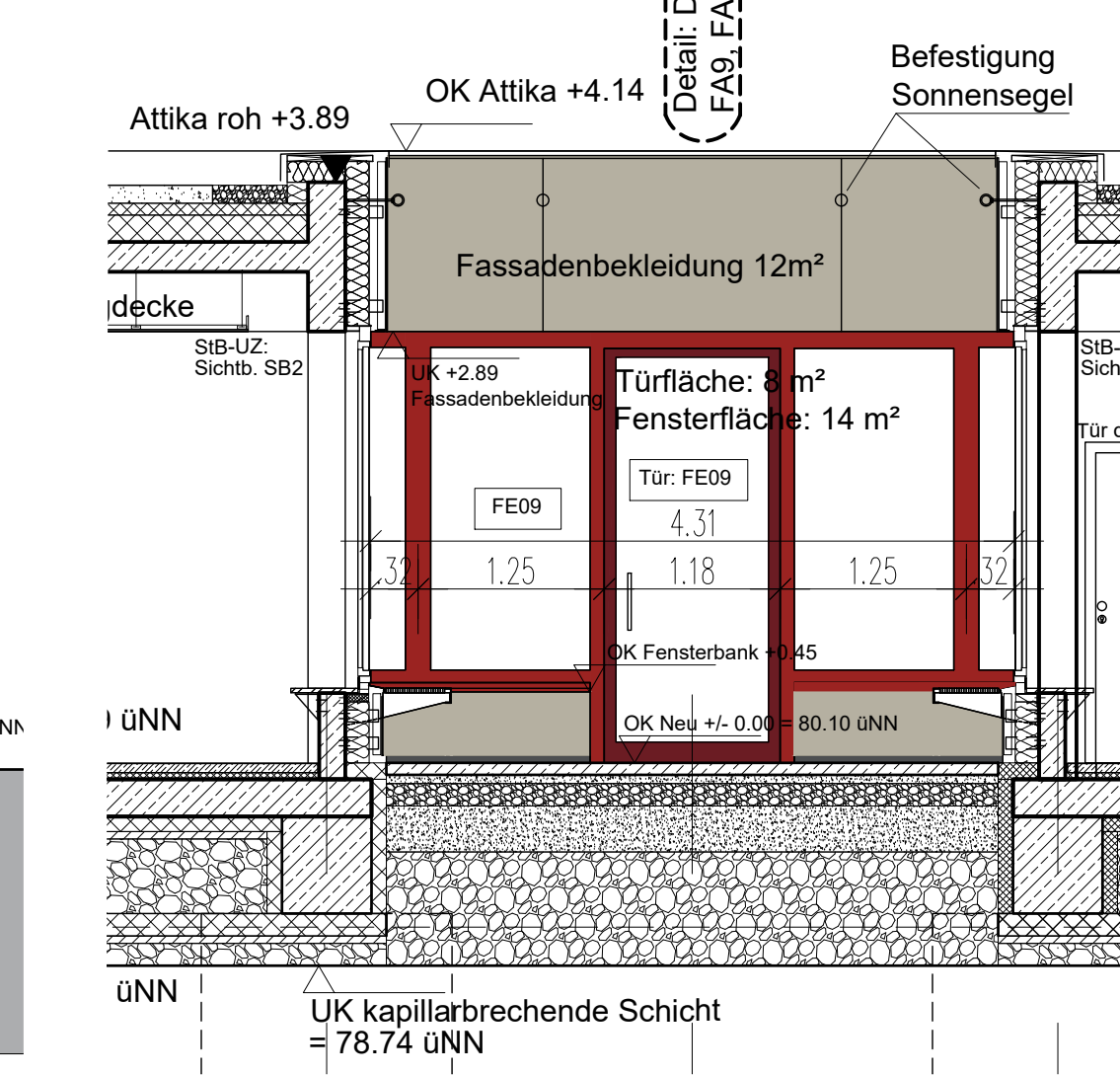
AW 1.1 Außenwand, Mauerwerk Kalksandstein	Innenwandbekleidung gem. Raumtreppe	IW 1.1 Innenwand, Mauerwerk Kalksandstein	Innenwandbekleidung gem. Raumtreppe
1,5 cm Anstrich	24 cm Mauerwerk Kalksandstein	1,5 cm Gipsputz	24 cm Mauerwerk Kalksandstein
1,75 cm Gipsputz	1,5 cm Kalksandstein Mauerwerk nicht tragend	1,75 cm Gipsputz	1,5 cm Kalksandstein Mauerwerk nicht tragend
1,5 cm Dämmung mineralisch	1,5 cm UK Fassade	1,5 cm Dämmung mineralisch	1,5 cm UK Fassade
1,5 cm UK Fassade	1,5 cm Fassadenbekleidung Zementestputz	1,5 cm UK Fassade	1,5 cm Fassadenbekleidung Zementestputz
1,5 cm Fassadenbekleidung Zementestputz		1,5 cm UK Fassade	
AW 1.2 Außenwand, (Bittung)	Innenwandbekleidung gem. Raumtreppe	IW 1.2 Innenwand, Stahlbeton	Innenwandbekleidung gem. Raumtreppe
1,5 cm Anstrich	24 cm Mauerwerk Kalksandstein	1,5 cm Gipsputz	24 cm Mauerwerk Kalksandstein
1,75 cm Gipsputz	1,5 cm Kalksandstein Mauerwerk nicht tragend	1,75 cm Gipsputz	1,5 cm Kalksandstein Mauerwerk nicht tragend
1,5 cm Dämmung mineralisch	1,5 cm UK Fassade	1,5 cm Dämmung mineralisch	1,5 cm UK Fassade
1,5 cm UK Fassade	1,5 cm Fassadenbekleidung Zementestputz	1,5 cm UK Fassade	1,5 cm Fassadenbekleidung Zementestputz
1,5 cm Fassadenbekleidung Zementestputz		1,5 cm UK Fassade	
AW 1.3 Außenwand, Mauerwerk Kalksandstein	Innenwandbekleidung gem. Raumtreppe	IW 1.3 Innenwand, Metallblech	Innenwandbekleidung gem. Raumtreppe
1,5 cm Anstrich	24 cm Mauerwerk Kalksandstein	1,5 cm Metallblech	24 cm Mauerwerk Kalksandstein
1,75 cm Gipsputz	1,5 cm Kalksandstein Mauerwerk nicht tragend	1,75 cm Metallblech	1,5 cm Kalksandstein Mauerwerk nicht tragend
1,5 cm Dämmung mineralisch	1,5 cm UK Fassade	1,5 cm Metallblech	1,5 cm Kalksandstein Mauerwerk nicht tragend
1,5 cm UK Fassade	1,5 cm Fassadenbekleidung Zementestputz	1,5 cm Metallblech	1,5 cm Kalksandstein Mauerwerk nicht tragend
1,5 cm Fassadenbekleidung Zementestputz		1,5 cm Metallblech	1,5 cm Kalksandstein Mauerwerk nicht tragend
AW 1.4 Außenwand, Mauerwerk Kalksandstein	Innenwandbekleidung gem. Raumtreppe	IW 1.4 Innenwand, Metallblech	Innenwandbekleidung gem. Raumtreppe
1,5 cm Anstrich	24 cm Mauerwerk Kalksandstein	1,5 cm Metallblech	24 cm Mauerwerk Kalksandstein
1,75 cm Gipsputz	1,5 cm Kalksandstein Mauerwerk nicht tragend	1,75 cm Metallblech	1,5 cm Kalksandstein Mauerwerk nicht tragend
1,5 cm Dämmung mineralisch	1,5 cm UK Fassade	1,5 cm Metallblech	1,5 cm Kalksandstein Mauerwerk nicht tragend
1,5 cm UK Fassade	1,5 cm Fassadenbekleidung Zementestputz	1,5 cm Metallblech	1,5 cm Kalksandstein Mauerwerk nicht tragend
1,5 cm Fassadenbekleidung Zementestputz		1,5 cm Metallblech	1,5 cm Kalksandstein Mauerwerk nicht tragend

Legende

	Bestand		SB Fertigteile
	Beton		Mauerwerk
	Entreich		Leichtbauwand
	Wärmedämmung		Wanddurchbruch
	Bodendurchbruch		Deckendurchbruch
	Rohbaumaß		Folien, Dichtungsbahnen

Legende Brandschutz

A: Flächenmaß	P: Putz	T 30	feuerhemmend
ABL: Abluft	PS: Parkettbeschlag	T 90	Feuerschutzabschluss
AUL: Außenluft	R/W: Regenwasser	RS	Rauchschutz
BD: Bodendurchbruch	RD: Revisionsöffnung	-BA-W-	Bauart Brandwand
BR: Brandwand	U: Umfang	-F30-	F 30
BRH: Brandstange	UKRD: Unterkante Rohdecke	-F30 AB	F 30 AB
DD: Deckendurchbruch	OKRD: Oberkante Rohdecke	-F90 AB	F 90 AB
DN: Nennweite	OKFB: Oberkante Fertigfußboden	-F90 AB	F 90 AB
FF: Fertigfußboden	SW: Schwelwasser	-F90 AB	F 90 AB
FOL: Folie	UZ: Unterzug	-F90 AB	F 90 AB
GP: Gipskarton/Trockenbau	VM: Vormauerchale	-F90 AB	F 90 AB
HK: Heizkörper	VK: Vorkante	-F90 AB	F 90 AB
LL: im Lichten	WD: Wanddurchbruch	-F90 AB	F 90 AB
LL: Lüftungsluft	WS: Wandstütze	-F90 AB	F 90 AB
MW: Mauerwerk	ZUL: Zulassung	-F90 AB	F 90 AB
OK: Coerkerle			



Ansicht Süd/Ost & Nord/West Lichthof

Bemerkungen

Grundlage dieser Planzeichnungen sind, auch wenn in den Plänen nicht gesondert darauf hingewiesen wird, die eingetragenen Technischen Bauregeln. Die entsprechenden Bestimmungen und Auflagen sind somit ebenfalls Gegenstand und Bestandteil der Planung.

Die fertigungstechnischen und bauphysikalischen Angaben zur Konstruktion und Funktion sind vom Unternehmer verbindlich nachzuprüfen.

Ebenso die Übereinstimmung der vom Planer angegebenen Zwangsmaße und sämtlicher sonstiger Maße mit den örtlichen Gegebenheiten auf der Baustelle. Bei Unstimmigkeiten ist die örtliche Bauleitung zu benachrichtigen.

Offenmaße sind Rohbaumaße. Treppenmaße sind Fertigmaße.

Als Grundlage für die vorhandene Bebauung dienen die zur Verfügung stehenden Bestandspläne. Diese Maße sind vom Unternehmer und Fachplaner verantwortlich nachzuprüfen. Bei Unstimmigkeiten ist die örtliche Bauleitung sowie der Architekt zu benachrichtigen.

Dieser Plan gilt nur in Verbindung mit den statischen Konstruktionsplänen, Schallplänen, Leerraumplänen und sämtlichen Detailsplänen der Architekten und der Fachingenieure.

Alle Angaben über Durchbrüche und Schlitze sind vor der Ausführung vom Hauptunternehmer gemeinsam mit den Projektanten zu prüfen.

Alle Maße beziehen sich, soweit nicht anders angegeben auf den Rohbau ohne Putz oder Verkleidung.

Höhenangaben für Fensterbrüstungen, Fenster und Türstürze beziehen sich grundsätzlich auf die Fertigfußbodenebene.

±0,00 = 80,10 u. NN
 Stand 02.03.2020

Neubau eines Oberstufenzentrums an der Gesamtschule Eisdorf

Stadt Eisdorf
 Gustav-Heide-Str. 111
 90189 Eisdorf

STADT
ELSDORF
 Wir wachsen zusammen

Projekt: Ansichten
 Ausführung: Ausführungsgelände

Datum: 10.09.2019
 Maßstab: 1:50
 Projektion: AO
 Zeichnung: AR_71_5_301